

# Monitorsockel

## Vorarbeiten und Arbeiten von Hand

- Reissen	
- Verleimen	
- Belegen	
- Verputzen	

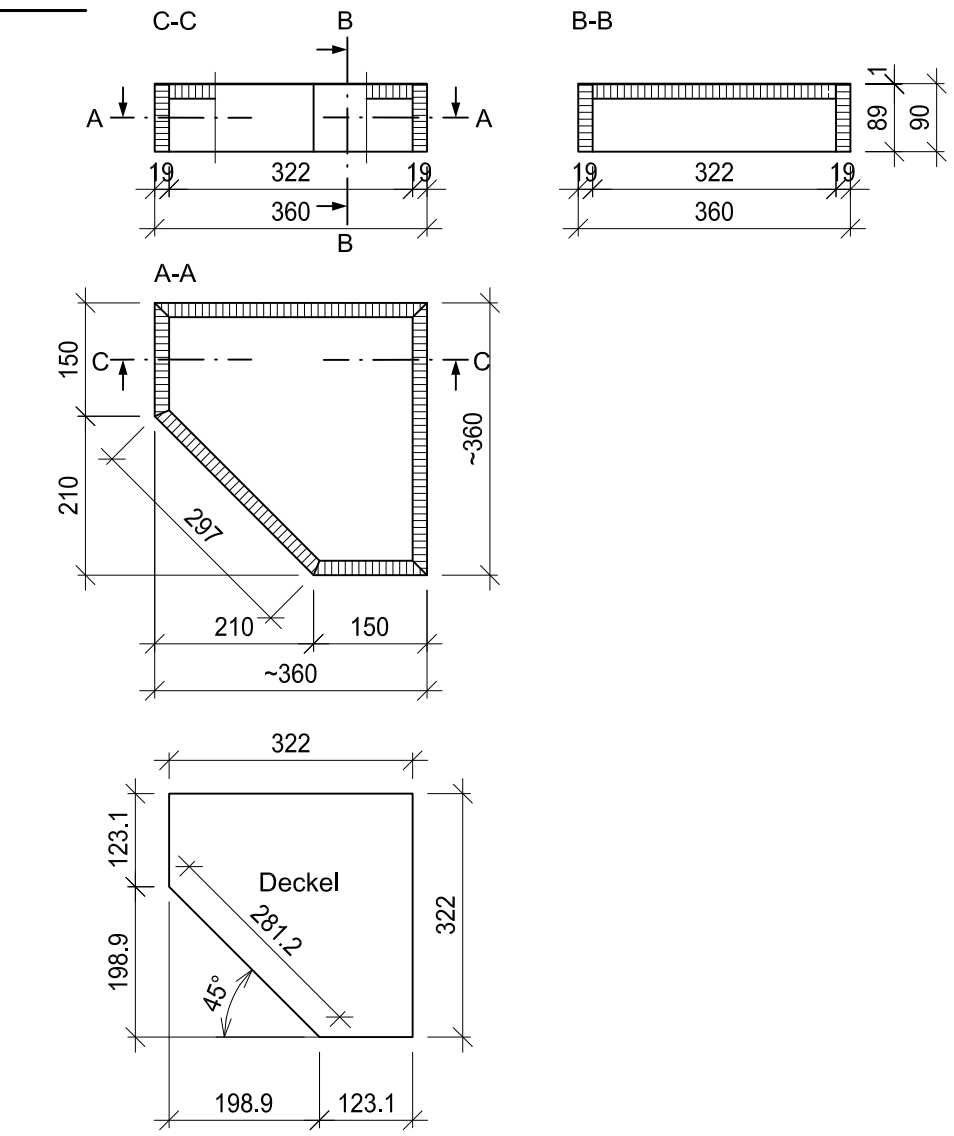
## Arbeiten mit Handmaschinen

- Lamello	
- Kunstharz-Oberfräse	

## Arbeiten mit stationären Maschinen

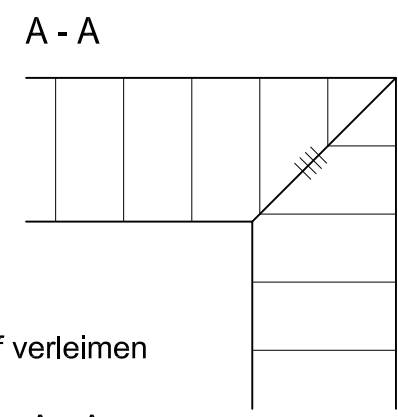
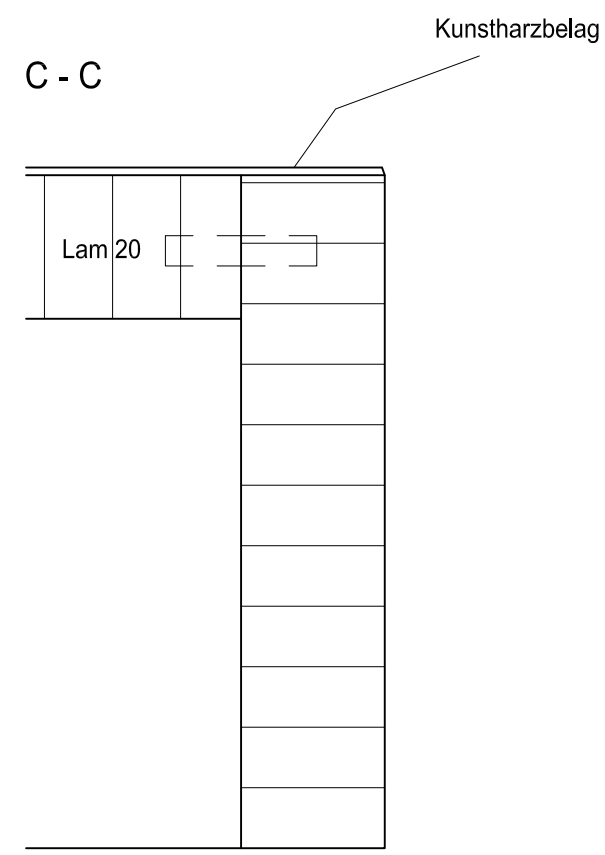
- Tischkreissäge A	

Werkstoffliste	Mat.	Stk.	Länge	Breite	Dicke
Sockelfriese	SpaBes.	2	360	89	19
Sockelfriese	SpaBes.	2	150	89	19
Sockelfries	SpaBes.	1	297	89	19
Deckel	Spa	1	322	322	19
Kunstharzbelag	Kun	1	360	360	1

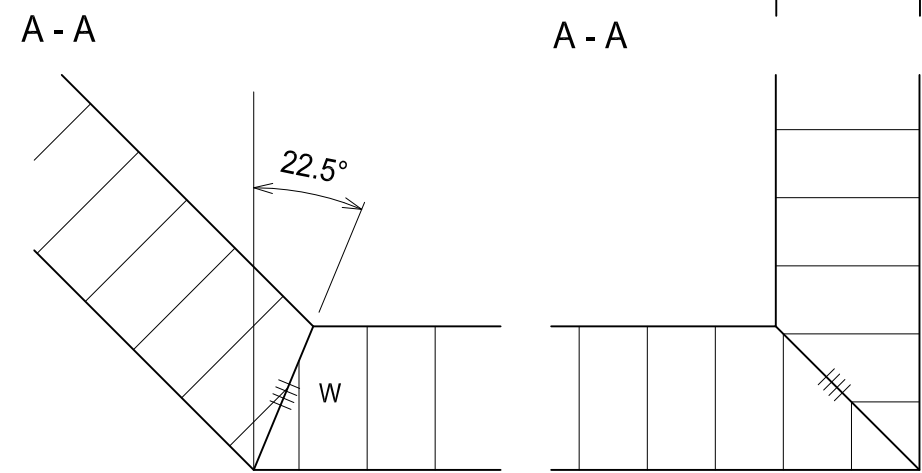


## Arbeiten

Bank	Reissen (ohne Bewertung)
Tischkreissäge A	Gehrungen schneiden
	Schrägschnitt Deckel
Lamello	Verbindung Deckel / Seitenteile
Bank	Seitenteile mit Klebeband oder
	Spannband, Deckel mit Lamello und
	Zwingen verleimen
	Bündig schleifen
	Kunstharzbelag mittels Kontaktkleber
Handoberfräse	Kunstharz bündig fräsen
Bank	Verputzen



Ecken stumpf verleimen



**1** Praktische Arbeiten  
 Grundlegende Berufsarbeiten (Teilprüfung)  
 6. Semester  
 Verband Schweizerischer Schreinermeister  
 und Möbelfabrikanten

Aufgaben-Nr.:	08a_P.1
Massstab:	1:10 / 1:1
Plangrösse:	420 x 297
Datum:	24.1.2008
Gezeichnet:	ps

# Rahmenfragment

## Vorarbeiten und Arbeiten von Hand

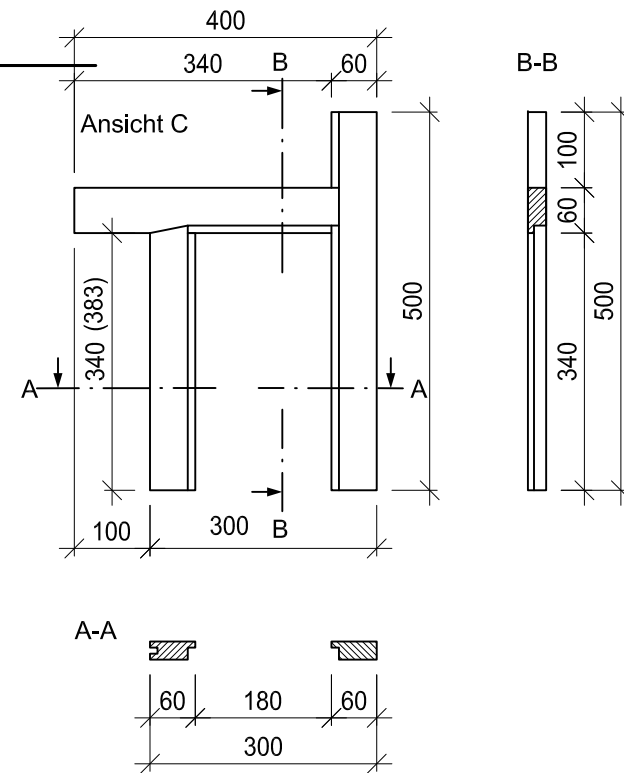
- Reissen	
- Zusammenpassen	

## Arbeiten mit Handmaschinen

- Kippsäge (für Stossholz)	

## Arbeiten mit stationären Maschinen

- Langlochbohrmaschine oder Kettenstemmer	
- Kehlmaschine	



Ansicht C

Ansicht C

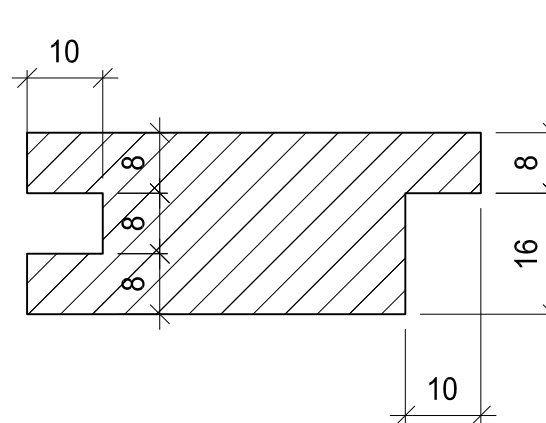
B - B

Werkstoffliste	Mat.	Stk.	Länge	Breite	Dicke
Fries re	L/N	1	500	60	24
Fries li	L/N.	1	383	60	24
Fries ob	L/N	1	400	60	24
Stoss-/Probholz	L/N	2	500	120	24

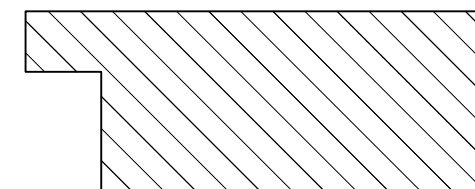
## Arbeiten

Bank	Reissen (ohne Bewertung)
Langlochbohrmaschine oder Kettenstemmer	Zapfenlöcher stemmen
Kippsäge	Stossholz
Kehlmaschine	Zapfen kehlen
Bank	Nuten und Fälze kehlen
Bank	Verbindungen fertigstellen
	Kein Verleimen
	Kein Verputzen

A - A



A - A



# Fragment mit Beschläge

## Vorarbeiten und Arbeiten von Hand

- Reissen	
- Beschläge montieren	

## Arbeiten mit Handmaschinen

Mit Handoberfräse:

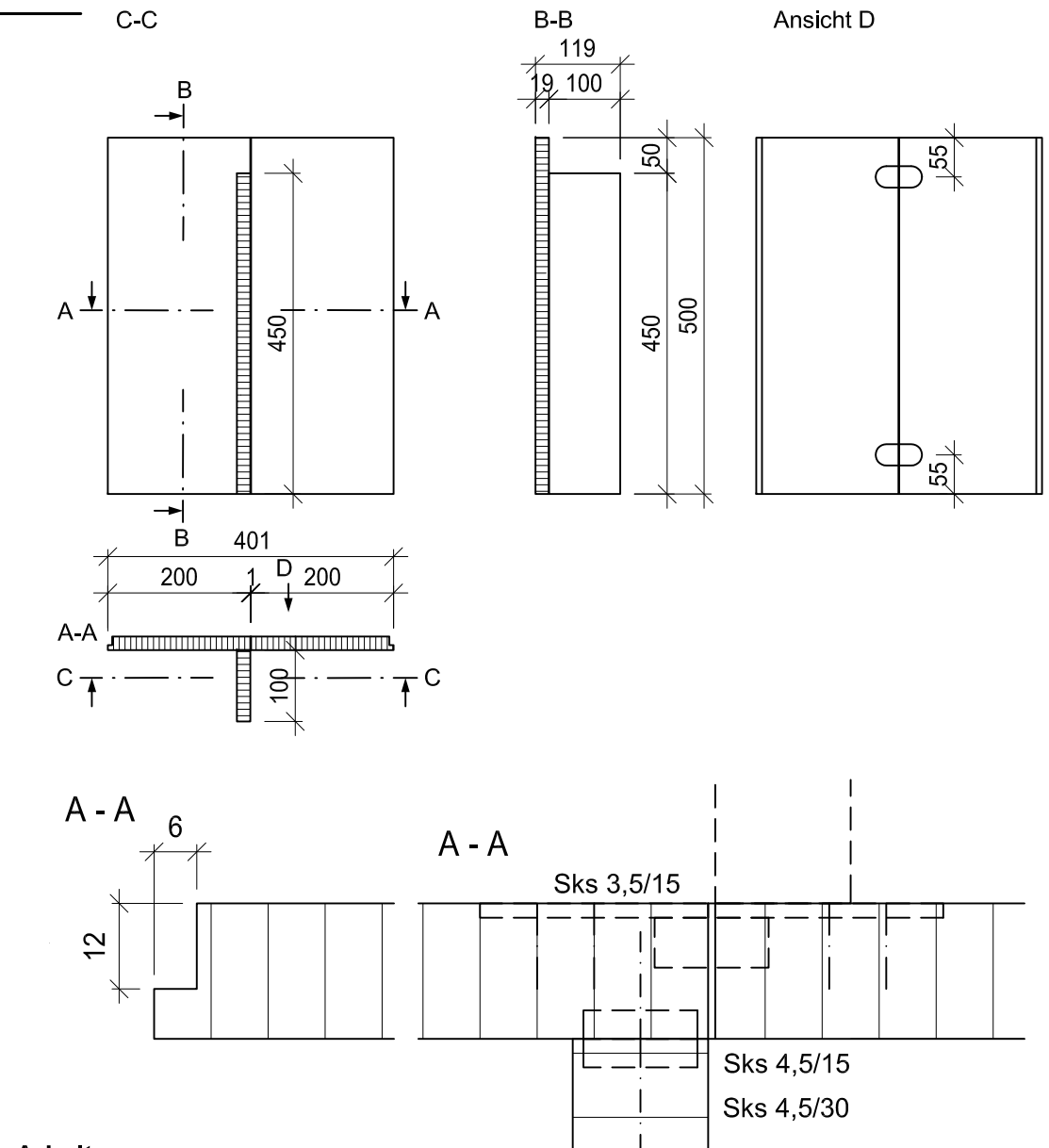
- Bettladbeschläge und Bänder einfräsen	
- Fälzen	

## Arbeiten mit stationären Maschinen

Mit Ständerbohrmaschine:

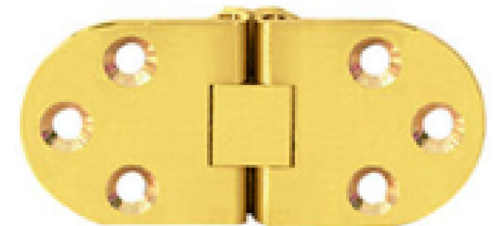
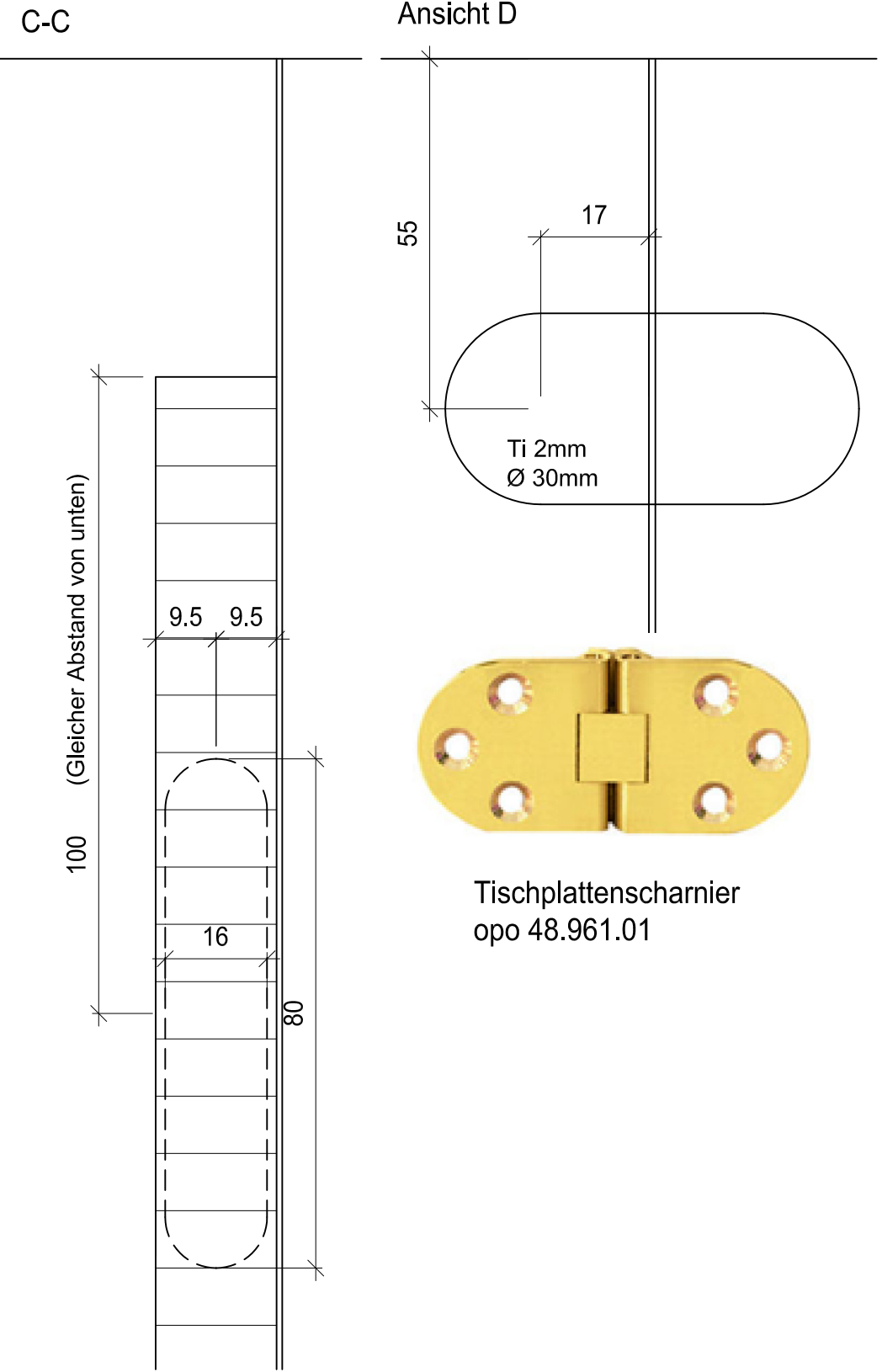
- Rundungen der Bänder vorbohren	

Werkstoffliste	Mat.	Stk.	Länge	Breite	Dicke
Klappteile	MDF	2	500	200	19
Fries	MDF	1	450	100	19
Tischplattenscharnier		2	opo 48.961.01		
Bettladbeschläge		2	opo 49.221.11		



## Arbeiten

Bank	Reissen (ohne Bewertung)
Ständerbohrmaschine	Rundungen der Bänder vorbohren
Handoberfräse	Bänder einlassen
	Bettladbeschläge einlassen
	Fälze fräsen
Bank	Beschläge montieren / Zusammenbau
	Verputzen



Tischplattenscharnier  
opo 48.961.01



Praktische Arbeiten  
Grundlegende Berufsarbeiten (Teilprüfung)  
6. Semester  
Verband Schweizerischer Schreinermeister  
und Möbelfabrikanten

Aufgaben-Nr.:	08a_P.3
Massstab:	1:10 / 1:1
Plangrösse:	420 x 297
Datum:	24.1.2008
Gezeichnet:	ps



# Deckenfragment

## Vorarbeiten und Arbeiten von Hand

- Reissen	
- Lamellieren	

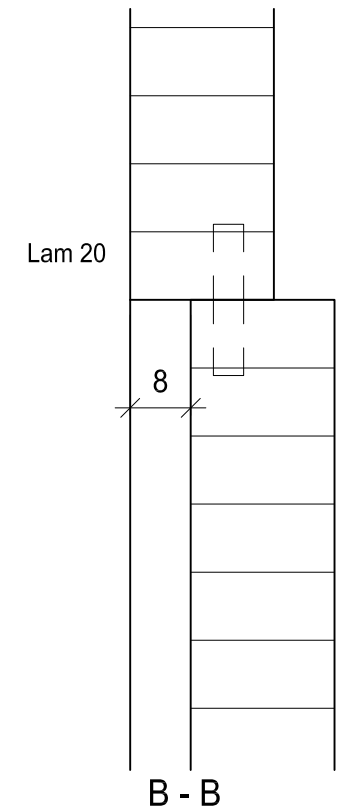
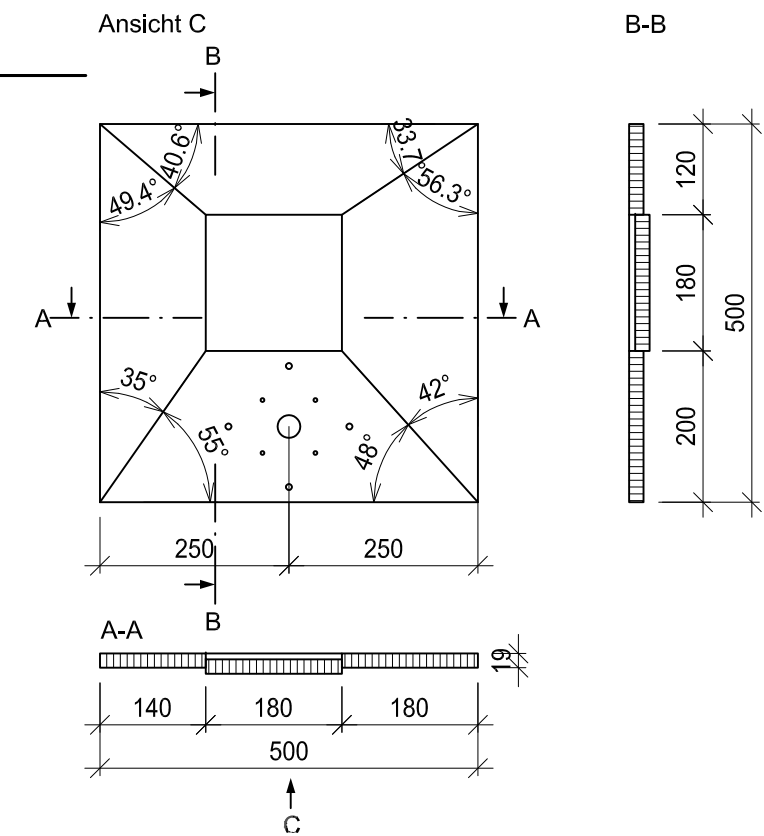
## Arbeiten mit Handmaschinen

- Lamello	

## Arbeiten mit stationären Maschinen

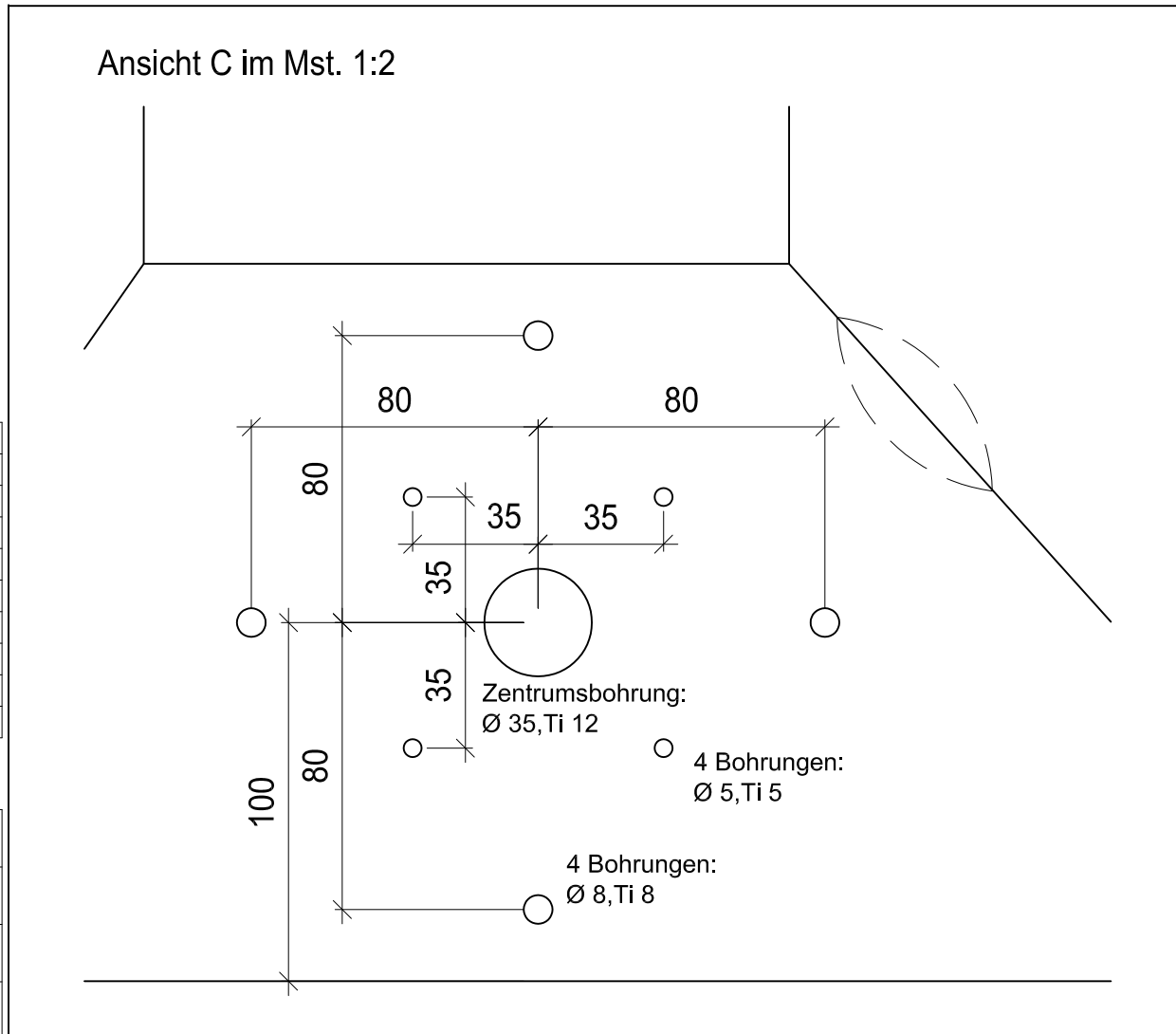
- Tischkreissäge B	
- Ständerbohrmaschine	

Werkstoffliste	Mat.	Stk.	Länge	Breite	Dicke
Füllung	MDF	1	180	180	19
Friese	MDF	1	500	120	19
Friese	MDF	1	500	140	19
Friese	MDF	1	500	180	19
Friese	MDF	1	500	200	19
Lamello Nr. 20		12			



## Arbeiten

Bank	Reissen (ohne Bewertung)
Ständerbohrmasch.	Löcher bohren
Tischkreissäge B	Schrägen fräsen
Lamello	Teile lamellieren
Bank	Kanten brechen
	Kein Flächenschliff
	Kein Verleimen



**5** Praktische Arbeiten  
 Grundlegende Berufsarbeiten (Teilprüfung)  
 6. Semester  
 Verband Schweizerischer Schreinermeister  
 und Möbelfabrikanten

Aufgaben-Nr.:	08a_P.5
Massstab:	1:10 / 1:1 / 1:2
Plangrösse:	420 x 297
Datum:	16.1.2008
Gezeichnet:	ps

# Schränkli in MDF

## Vorarbeiten und Arbeiten von Hand

- Reissen	
- Zusammenbau	
- Bänder einbauen und einstellen	
- Verputzen	

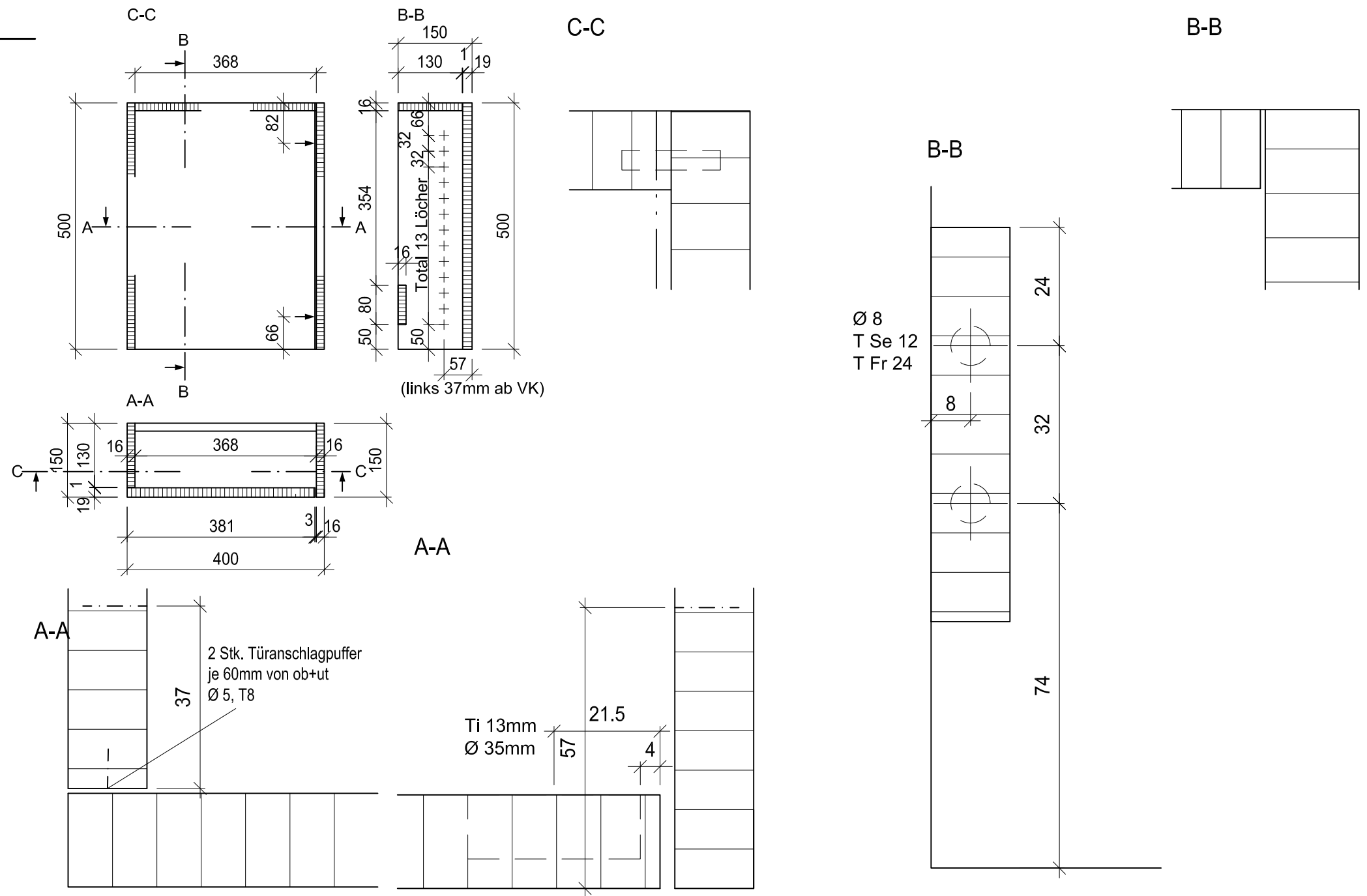
## Arbeiten mit Handmaschinen

- Lamello	
- Handbohrmaschine	

## Arbeiten mit stationären Maschinen

- Ständerbohrmaschine	

Werkstoffliste	Mat.	Stk.	Länge	Breite	Dicke
Seite	MDF	1	500	150	16
Seiten	MDF	1	500	130	16
Deckel	MDF	1	368	130	16
Traverse	MDF	1	368	80	16
Türli	MDF	1	500	381	19
Dübel		4	34	Ø 8	
Lamello Nr. 20		4			
Topfband		2	opo 0048052		
Grundplatten		2	opo 0079374		
Türanschlagpuffer		2	opo 48.887.11		



### Arbeiten

Bank	Reissen (ohne Bewertung)
Lamello	Deckel /Seiten
Handbohrmaschine	Traverse, Puffer
Ständerbohrmaschine	Reihenbohrung und Dübellöcher
	Bandlöcher bohren
Bank	Verleimen, <b>vorher Experten zeigen!</b>
	Bänder einbauen
	Verputzen



**6** Praktische Arbeiten  
 Grundlegende Berufsarbeiten (Teilprüfung)  
 6. Semester

Verband Schweizerischer Schreinermeister  
 und Möbelfabrikanten

Aufgaben-Nr.:	08a_P.6
Massstab:	1:10 / 1:1
Plangrösse:	420 x 297
Datum:	16.1.2008
Gezeichnet:	ps

## Furnierarbeit

### Vorarbeiten und Arbeiten von Hand

- Reissen	
- Furnier zusammensetzen	
- Furnier bündig machen	
- Schleifen, verputzen	

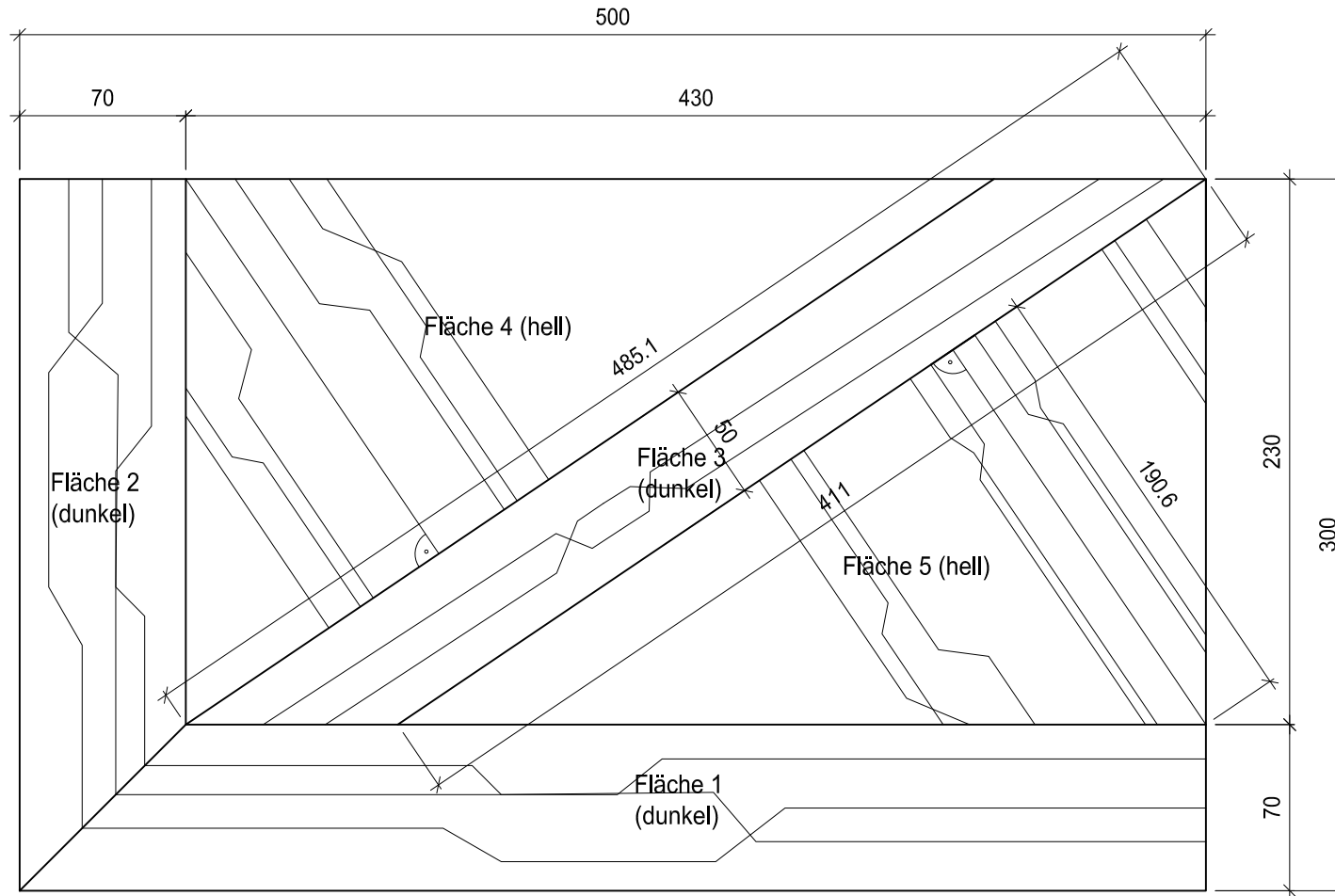
### Arbeiten mit Handmaschinen

-	

### Arbeiten mit stationären Maschinen

- Furnierfräse	
- Furnierpresse	
- Striebig	
- Schleifmaschine	

### Detailansicht



Werkstoffliste	Mat.	Stk.	Länge	Breite	Dicke
Grundplatte	MDF	1	500	300	19
Fläche 1	Laubh.	1	500	70	
Fläche 2	Laubh.	1	300	70	
Fläche 3	Laubh.	1	486	50	
Flächen 4+5	Laubh.	2	191	411	
Blindfurnier	Blind	1	500	300	

### Arbeiten

Bank	Reissen (ohne Bewertung)
Furnierfügemaschine	Furnier zuschneiden
Bank	Furnier zusammensetzen
Furnierpresse	Leim auftragen, pressen
Bank	Furnier bündig machen
Striebig	Formatschnitt
Schleifmaschine	Flächenschliff
Bank	Verputzen, schleifen

# Friese mit Überplattung

## Vorarbeiten und Arbeiten von Hand

- Reissen
- Ausschnitte mit Feinsäge und Stechbeitel

## Arbeiten mit Handmaschinen

- Kippsäge

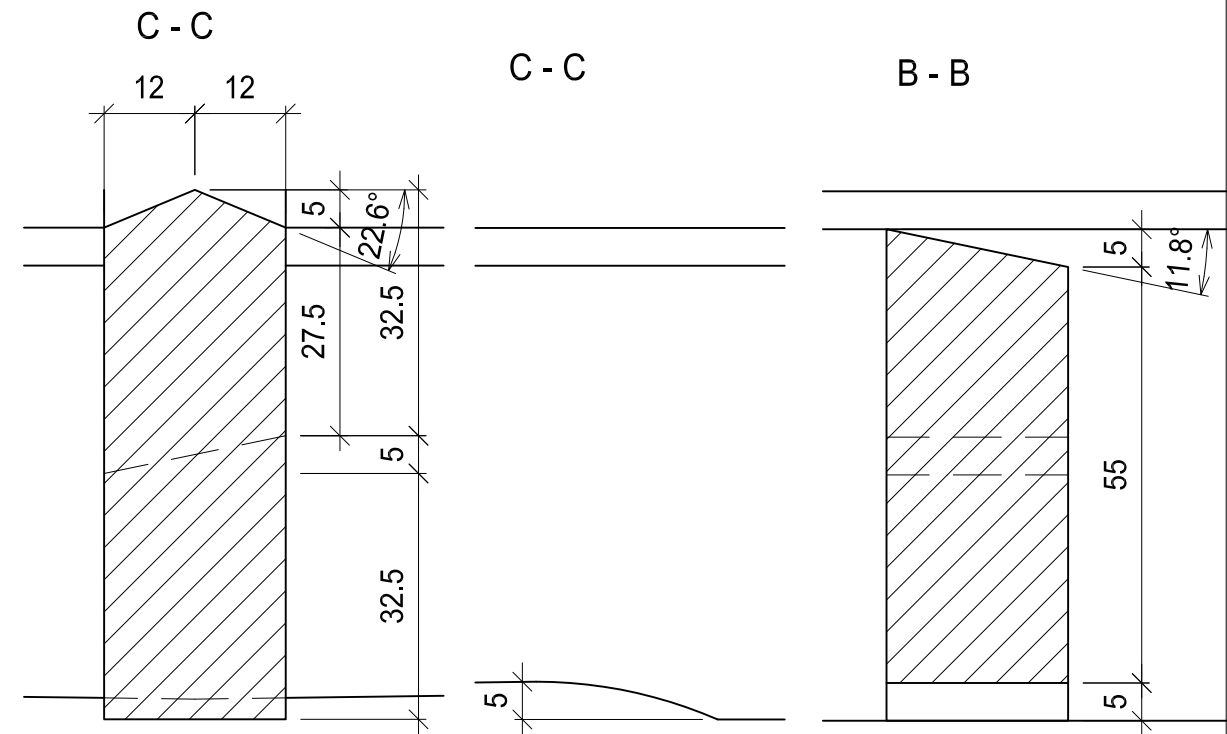
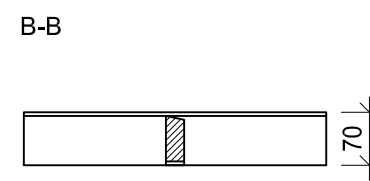
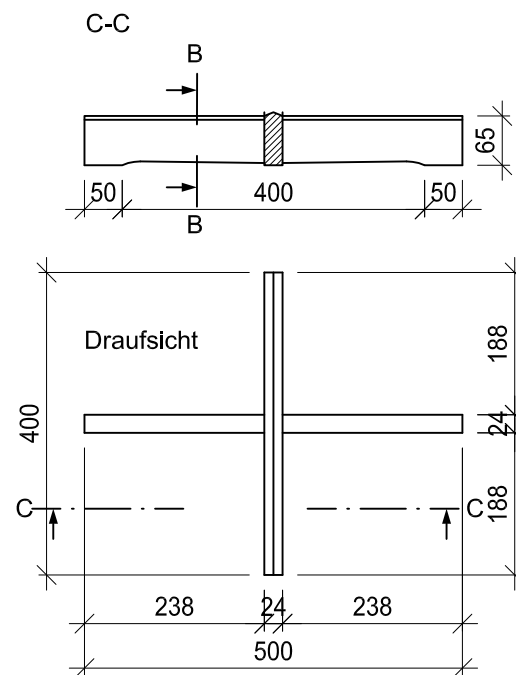
## Arbeiten mit stationären Maschinen

- Abrichtmaschine
- Dickenhobelmaschine

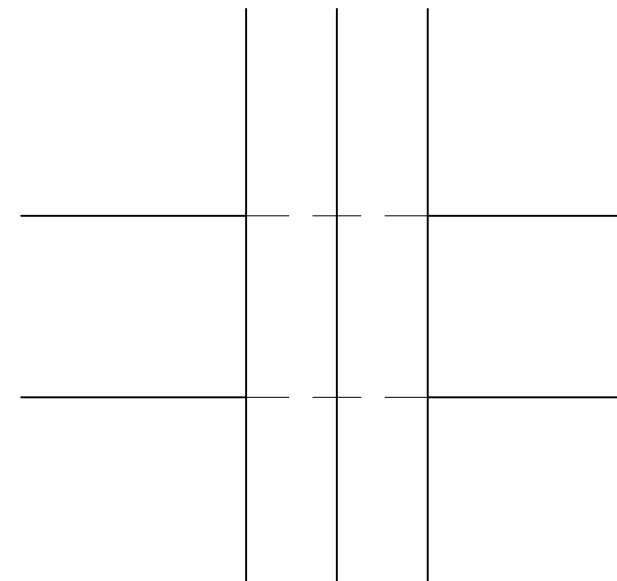
Werkstoffliste	Mat.	Stk.	Länge	Breite	Dicke
Fries	L/N	1	500	65	24
Fries	L/N	1	400	70	24

## Arbeiten

Abrichtmaschine	Friese abrichten
Dickenhobelmaschine	Querschnitte aushobeln
Bank	Reissen (ohne Bewertung)
Abrichtmaschine	Fasen oben und abgesetzte Hobelarbeit unten
Kippsäge	Ablängen der Friese
Bank	Ausschnitte mit Feinsäge und Stechbeitel
	Kein Verputzen
	Kein Verleimen



## Draufsicht





## Fensterladen mit Gratleiste und Raute

### Vorarbeiten und Arbeiten von Hand

- Reissen
- Schrägen der Gratleiste
- Verputzen

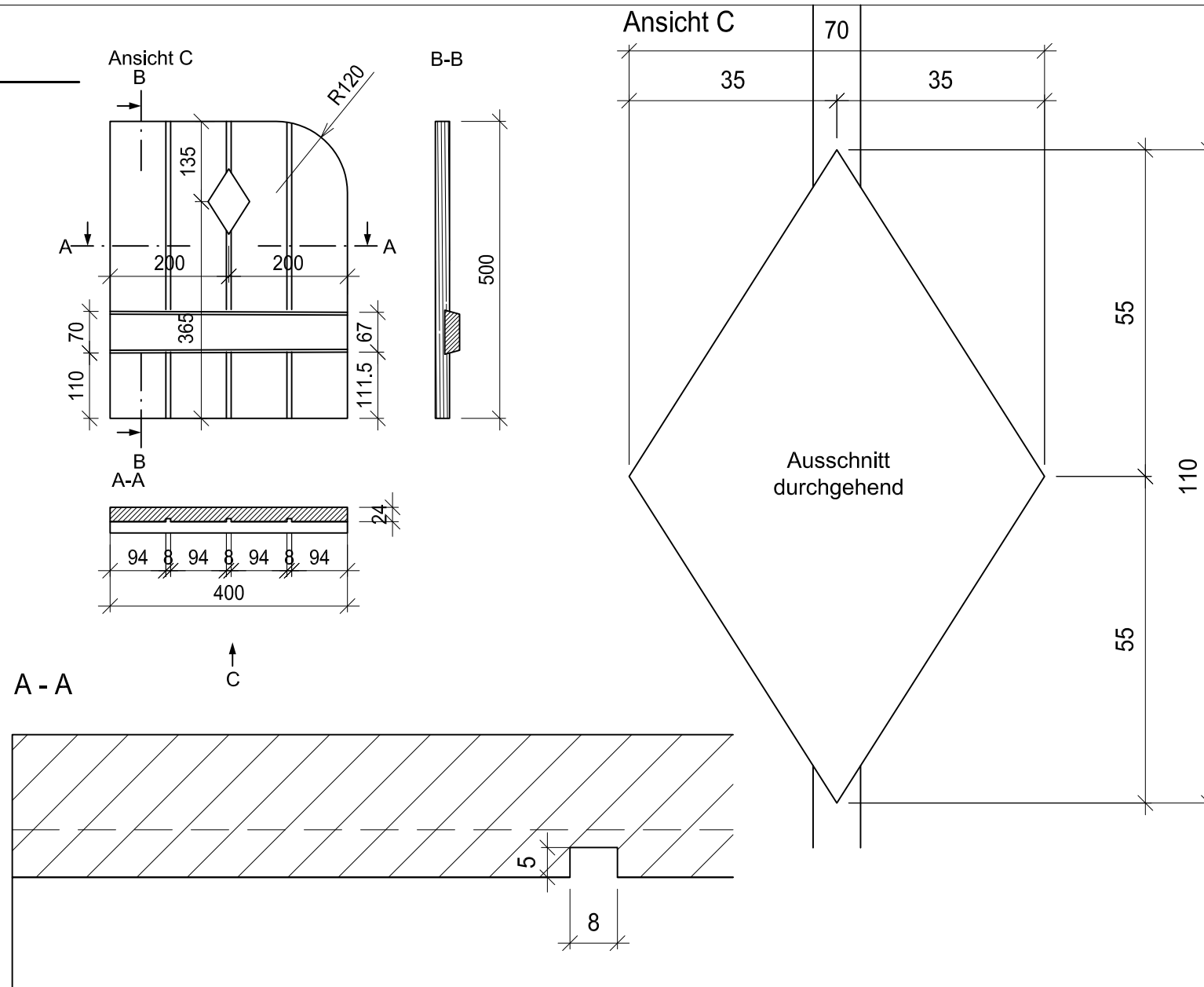
### Arbeiten mit Handmaschinen

- Handbohrmaschine
- Stichsäge
- Oberfräse

### Arbeiten mit stationären Maschinen

- Kantenschleifmaschine

Werkstoffliste	Mat.	Stk.	Länge	Breite	Dicke
Grundplatte	L/N	1	500,5	400,5	24
Gratleiste	L/N	1	450	75	25



### Arbeiten

Bank	Reissen (ohne Bewertung)
	Gratleiste mit Handhobel schrägen
Handbohrmaschine	Hilfsloch für Rautenausschnitt
Stichsäge	Rundung und Raute ausschneiden
Oberfräse	Gratnut erstellen
	Ziernuten fräsen
Kantenschleifmasch.	Rundung schleifen
Bank	Gratleiste von Hand ablängen
	Verputzen
	Kein Verleimen

# Futterfragment

## Vorarbeiten und Arbeiten von Hand

- Reissen	

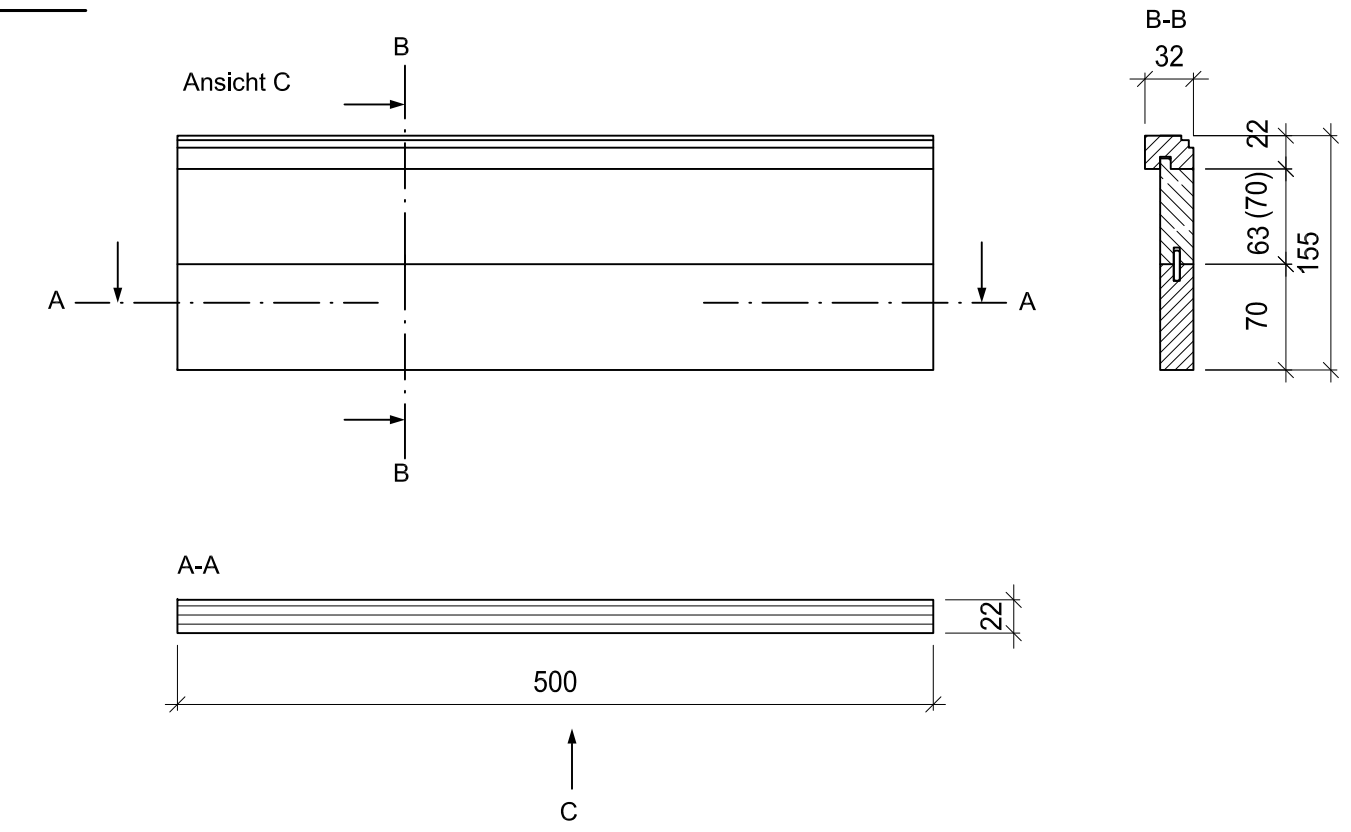
## Arbeiten mit Handmaschinen

-	

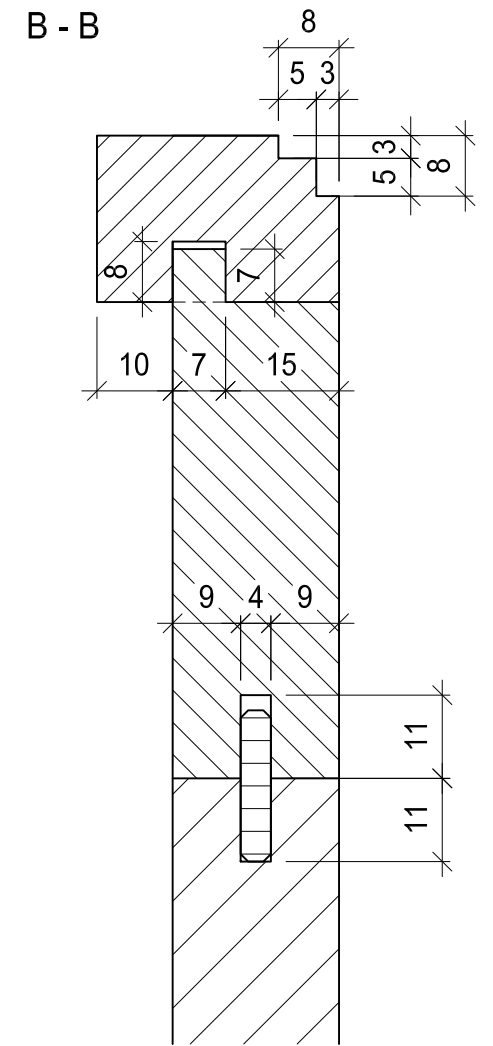
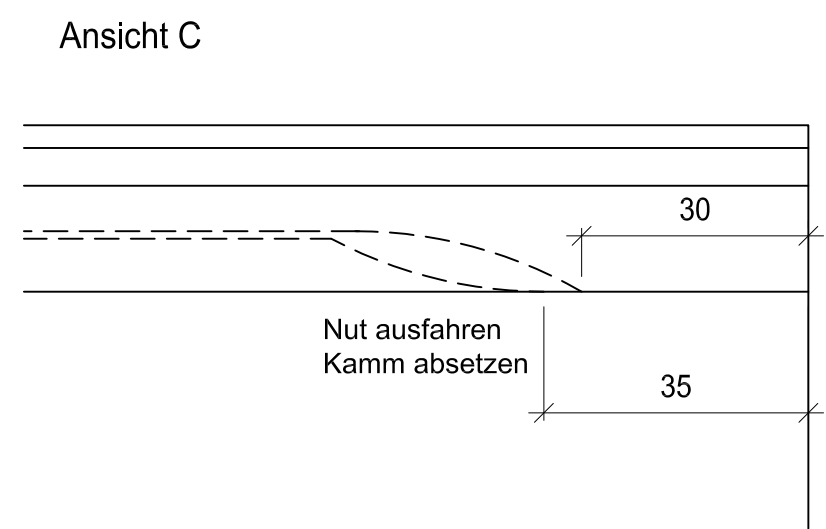
## Arbeiten mit stationären Maschinen

- Kehlmaschine B	

Werkstoffliste	Mat.	Stk.	Länge	Breite	Dicke
Friese	L/N	2	500	70	22
Profilstab	L/N	1	500	32	22
Sperrholzfeder	Spe	1	500	20	4
Stoss-/Probholz	L/N	1	500	120	22



Arbeiten	
Bank	Reissen
Kehlmaschine B	Nut und Kamm kehlen (Nut ein- und ausfahren, Kamm beidseitig durch drehen des Werkstückes absetzen)
	Zierfälze kehlen
	Nuten für Feder kehlen
	Kein Verleimen
	Kein Verputzen



Praktische Arbeiten  
 Grundlegende Berufsarbeiten (Teilprüfung)  
 6. Semester

Verband Schweizerischer Schreinermeister  
 und Möbelfabrikanten

Aufgaben-Nr.:	08a_P.10
Massstab:	1:5 / 1:1
Plangrösse:	420 x 297
Datum:	24.1.2008
Gezeichnet:	ps