

Gestemmes Fries

Arbeiten mit Handmaschinen

- Kippsäge

X

Arbeiten mit stationären Maschinen

- Kehlmaschine A

X

- Kettenstemmer

X

- Langlochbohrmaschine

X

Arbeiten

Bank Reissen (ohne Bewertung)

Langlochbohrmaschine

od. Kettenstemmer Zapfenloch stemmen

Kehlmaschine A Zapfen kehlen

Kippsäge Nuten und Fälze kehlen

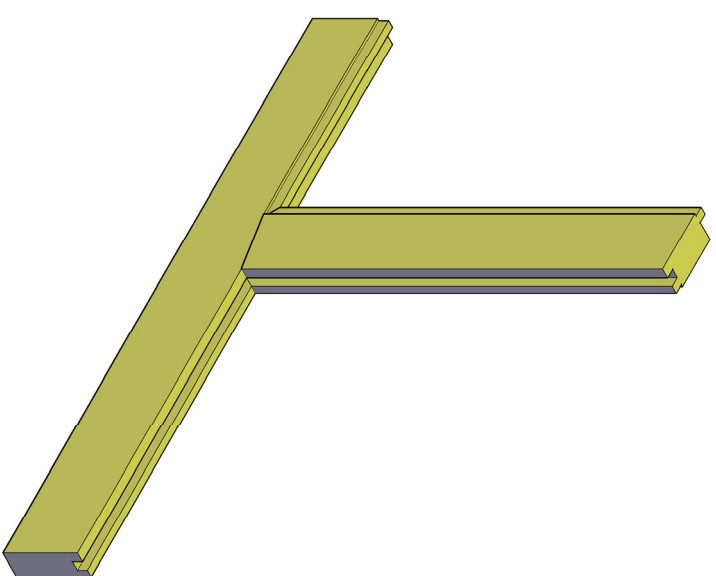
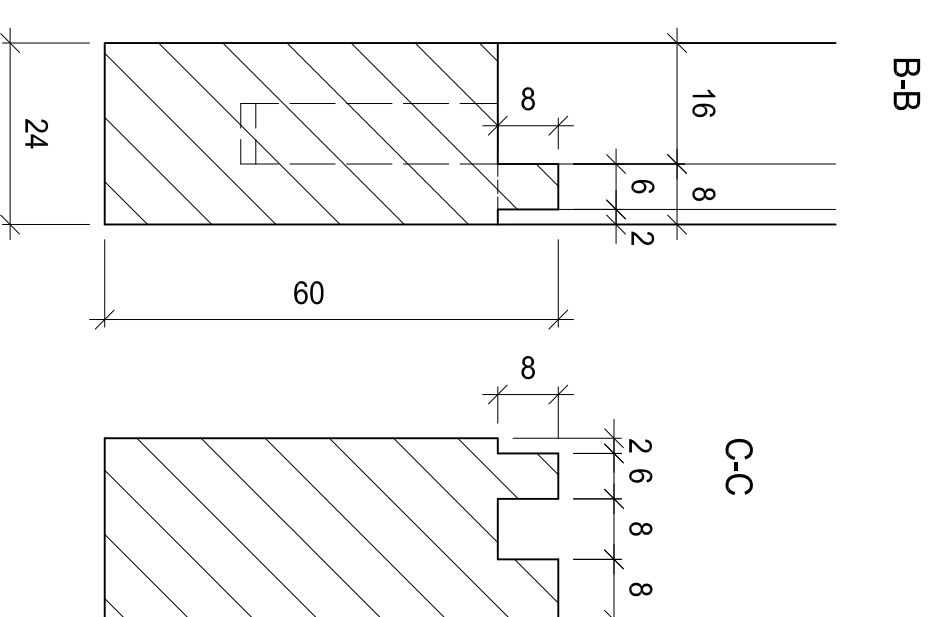
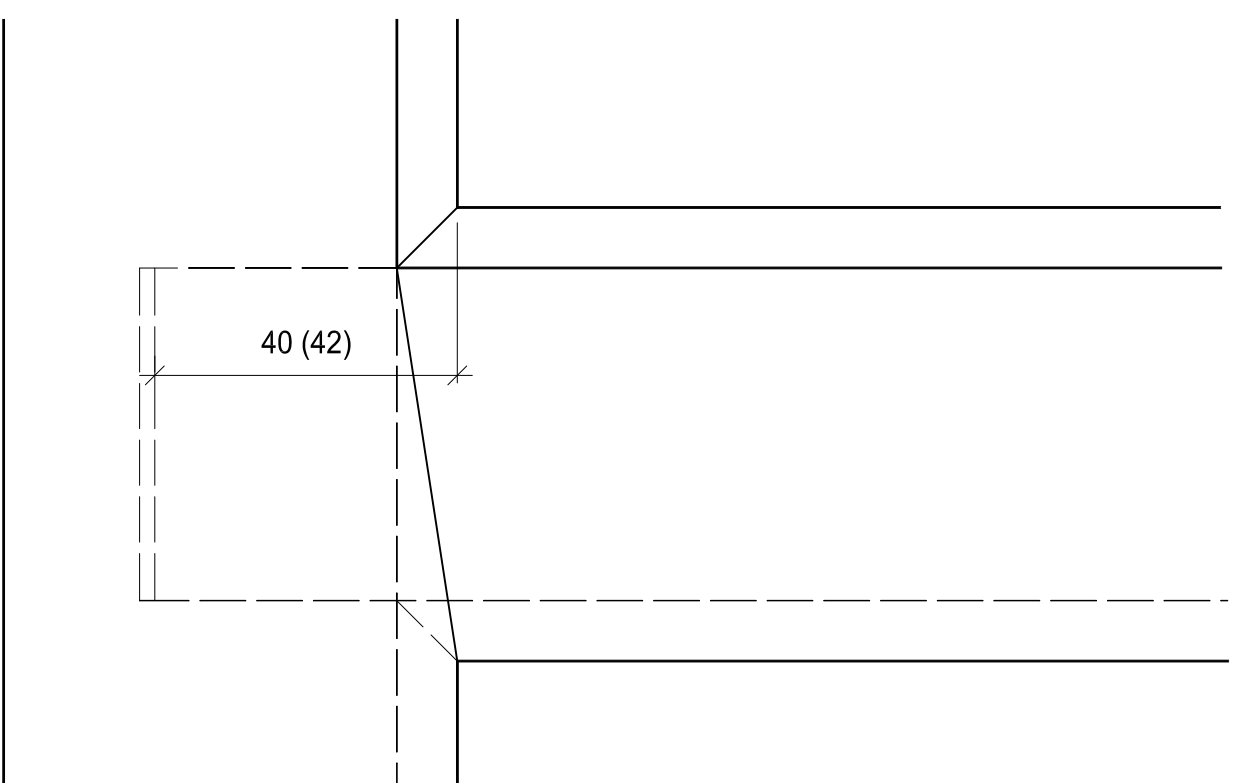
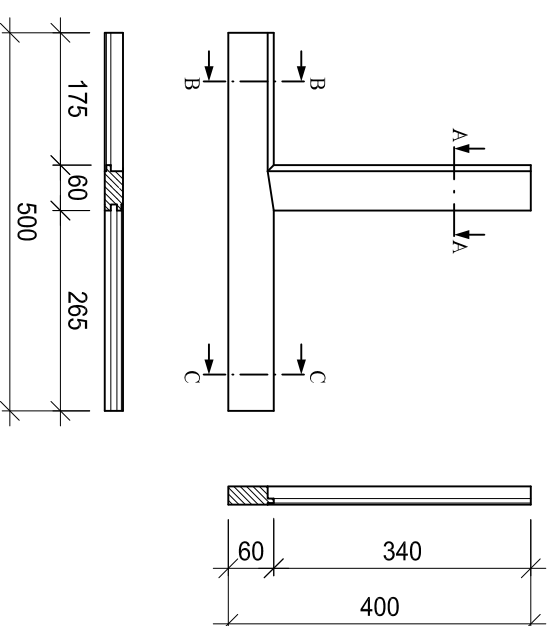
Bank Ablängen / Stossholz

Bank Verbindungen fertigstellen

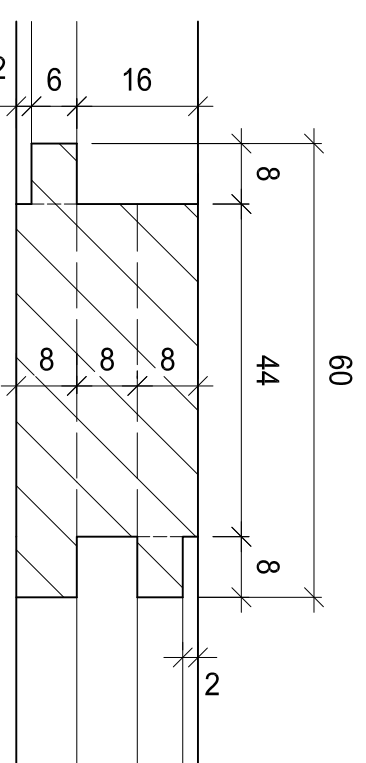
kein Verleimen

kein Verputzen

Werkstoffliste	Mat.	Stk.	Länge	Breite	Dicke
Fries liegend	L/N	1	500	60	24
Fries quer	L/N	1	380	60	24
Stoss-Probeholz	L/N	2	500	120	24



A-A



1 Praktische Arbeiten

Grundlegende Berufsarbeiten (Teilprüfung)

6. Semester

Aufgaben-Nr.: 09a-P.1

Massstab: 1:10 / 1:1

Plangrösse: 420 x 297

Datum: 16.01.2009

Gezeichnet: ls

Verband Schweizerischer Schreinermeister
und Möbelfabrikanten

Ausschnitt mit Kanten und Dübelarbeiten zum streichen (Rückseite blind)

Arbeiten mit Handmaschinen

- Stichsäge	x
- Kippsäge	x

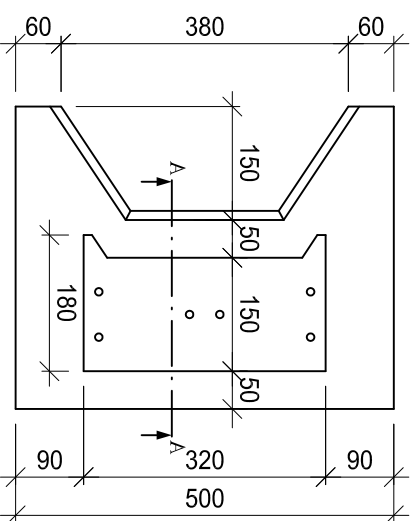
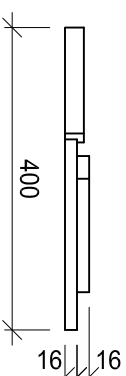
Arbeiten mit stationären Maschinen

- Ständerbohrmaschine	x
-----------------------	---

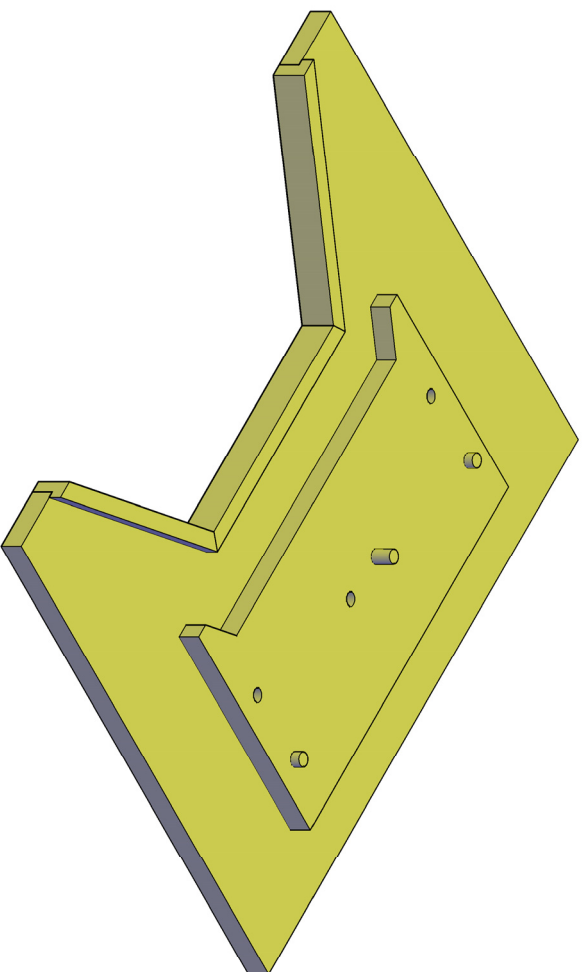
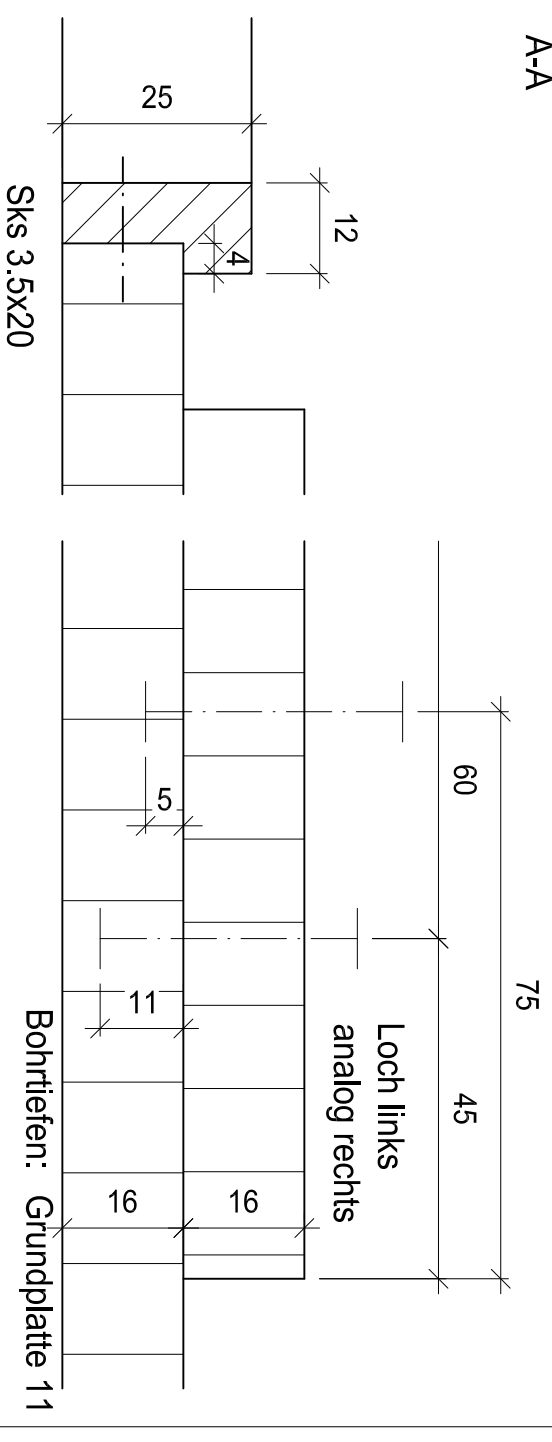
Arbeiten

Bank	Reissen (ohne Bewertung)
Stichsäge	Grundplatte / Aufsatz bearbeiten
Kippsäge	Randleiste
Bank	Randleiste
Ständerbohrm.	Bohrungen
Bank	Kein Verputzen
	Kein Verleimen

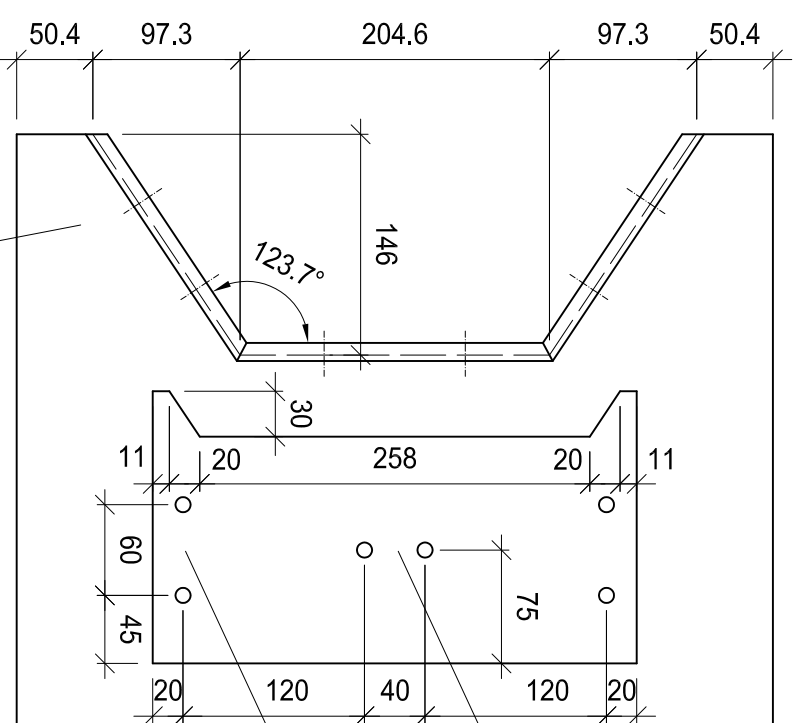
Werkstoffliste	Mat.	Stk.	Länge	Breite	Dicke
Grundplatte	MDF	1	500	400	16
Aufsatz	MDF	1	320	180	16
Randleiste	L/N	1	650	25	12
Schrauben		6	Sks 3.5x20		
Dübel		3	8x34		



A-A



Ausschnittmasse



Ø 8 x 34 Dübel
Bohrtiefen: Grundplatte 5

Schraubenpositionen:
pro Kante 2 Schrauben je 50mm von aussen

Praktische Arbeiten

Grundlegende Berufsarbeiten (Teilprüfung)

6. Semester

2

Der Schreiner
Ihr Macher
www.schreiner.ch

Verband Schweizerischer Schreinermeister
und Möbelfabrikanten

Aufgaben-Nr.: 09a-P.2

Massstab: 1:10 / 1:5 / 1:1

Plangrösse: 420 x 297

Datum: 16.01.2009

Gezeichnet: ls

Kreissäge: Schrägschnittarbeiten

Arbeiten mit Handmaschinen

- Lamello x

Arbeiten mit stationären Maschinen

- Kreissäge B x

Arbeiten

Bank Reissen (ohne Bewertung)

Kreissäge B Schrägen schneiden

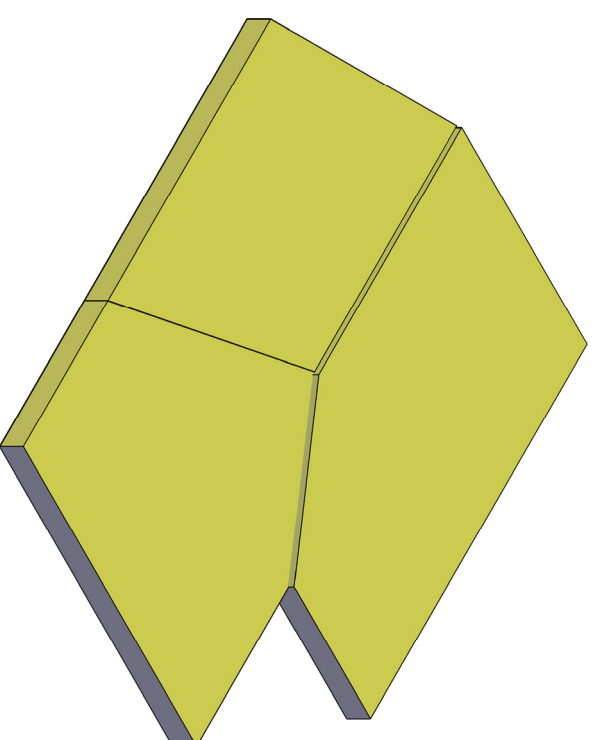
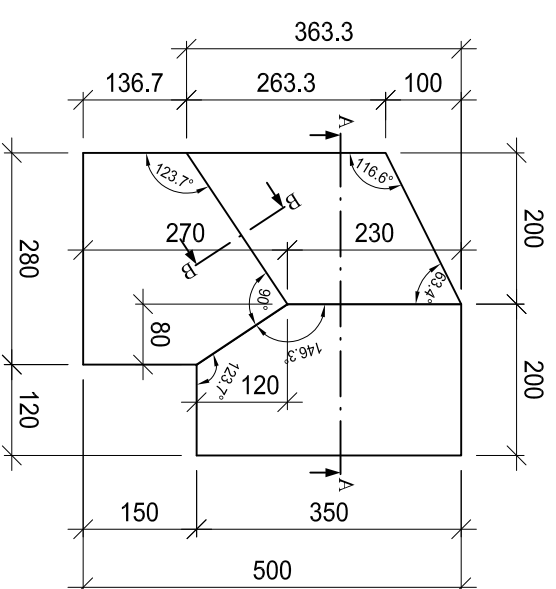
Lamello Telle lamellieren

Bank Kanten brechen

kein Flächenschliff

kein Verleimen

Werkstoffliste	Mat.	Stk.	Länge	Breite	Dicke
Blatt	MDF	1	363.3	200	19
Blatt	MDF	1	350	202.6	19
Blatt	MDF	1	280	270	19

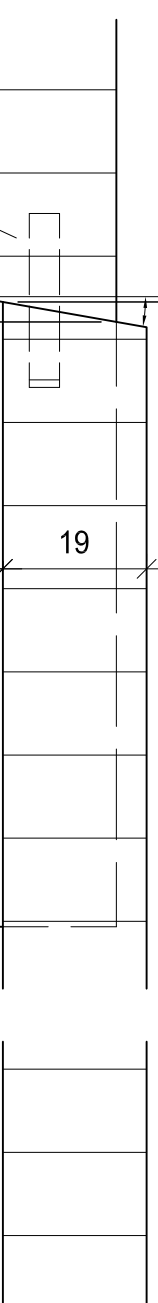


A-A

3.4
10°

199.3

202.6



Lam 20

196.6

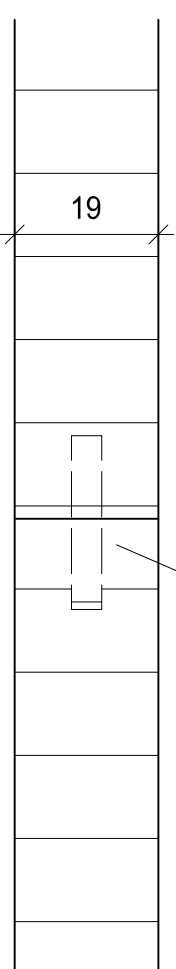
3.4

200

B-B

Lam 20

19



Praktische Arbeiten

Grundlegende Berufsarbeiten (Teilprüfung)

6. Semester

Verband Schweizerischer Schreinermeister
und Möbelfabrikanten

3

Der Schreiner

Ihr Macher

www.schreiner.ch

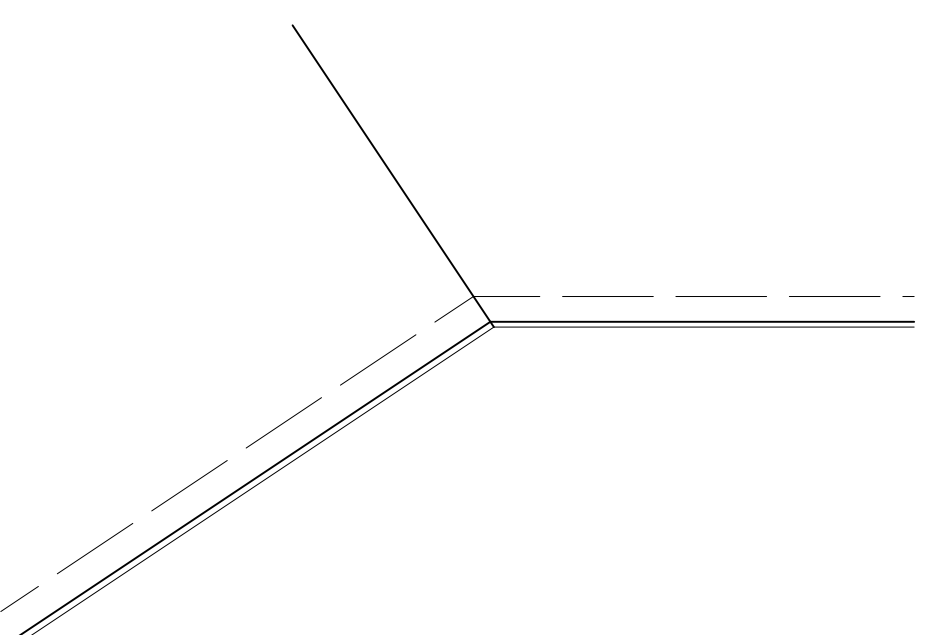
Aufgaben-Nr.: 09a-P.3

Massstab: 1:10 / 1:1

Plangrösse: 420 x 297

Datum: 16.01.2009

Gezeichnet: ls



Massivholzelement in MDF einlassen

Vorarbeiten und Arbeiten von Hand

- Hobel x

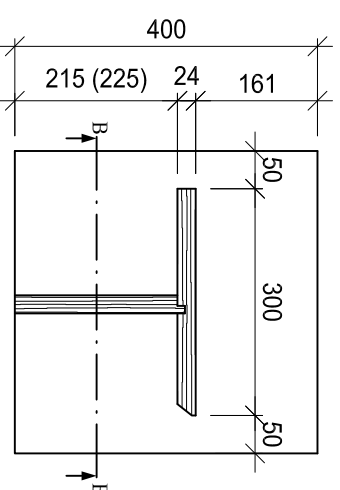
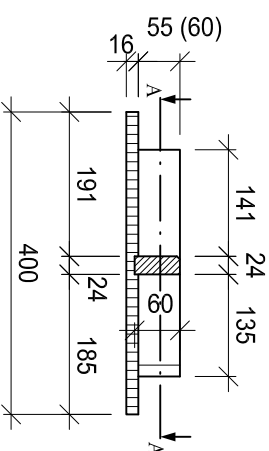
Arbeiten mit Handmaschinen

- Handoberfräse x

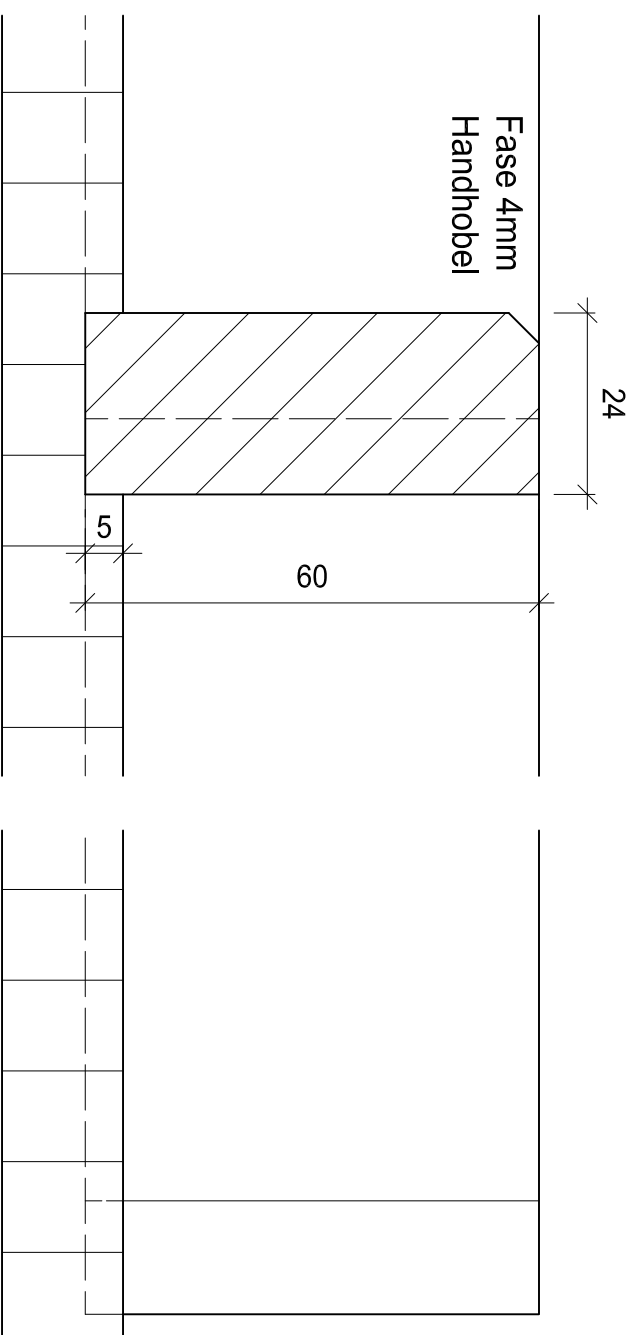
Arbeiten

Bank	Reissen (ohne Bewertung)		
Bank	Endfläche der Fase Handarbeit		
Bank	Längsfase mit Handhobel		
Handoberfräse	Falz, Grundbearbeitungen		
Bank	Ecken in Grundplatte nachbearbeiten		
	Verputzen für Oberflächenbehandlung		
	vor Verleimen Experte zeigen		
	Verleimen		

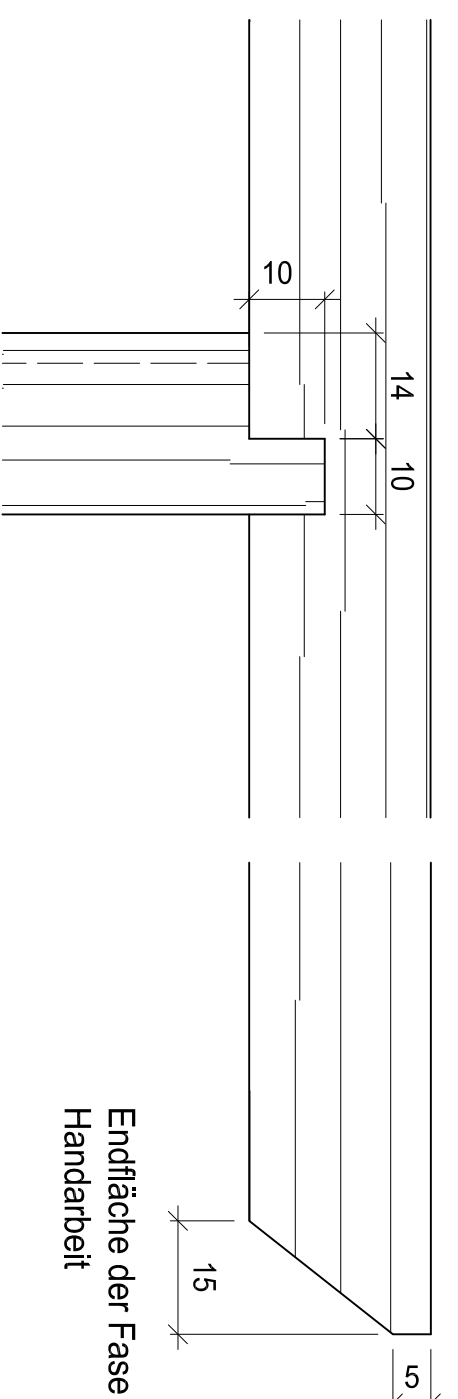
Werkstoffliste	Mat.	Stk.	Länge	Breite	Dicke
Grundplatte	MDF	1	400	400	16
Fries aufrecht	L/N	1	225	60	24
Fries quer	L/N	1	300	60	24
Stossholz	L/N	1	150	60	24



A-A



B-B



Endfläche der Fase
Handarbeit

4

Praktische Arbeiten

Grundlegende Berufsarbeiten (Teilprüfung)

6. Semester

Verband Schweizerischer Schreinermeister
und Möbelfabrikanten

Aufgaben-Nr.: 09a-P.4

Massstab: 1:10 / 1:1

Plangrösse: 420 x 297

Datum: 16.01.2009

Gezeichnet: ls

Furnier- oder Schichtstoffarbeiten

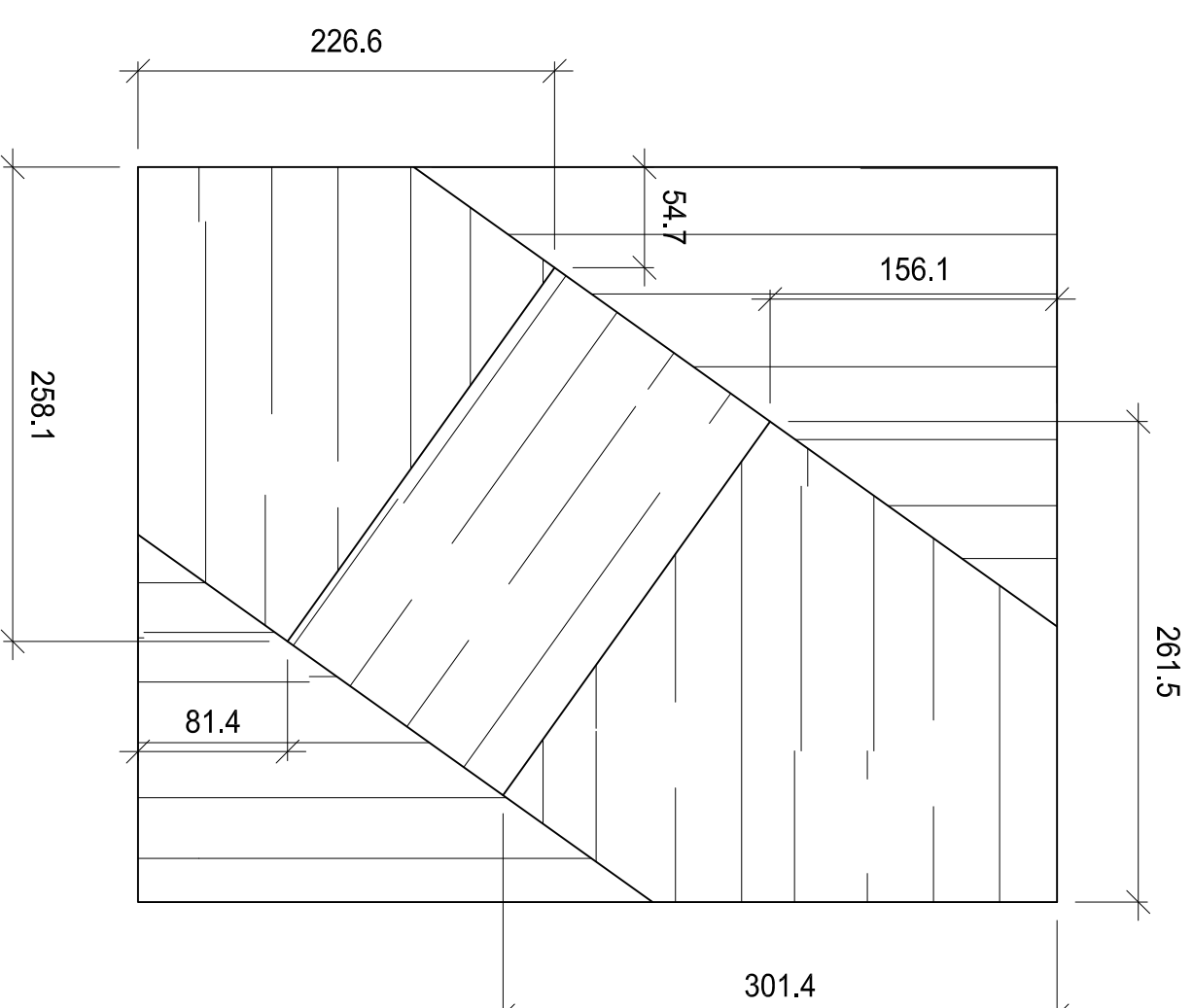
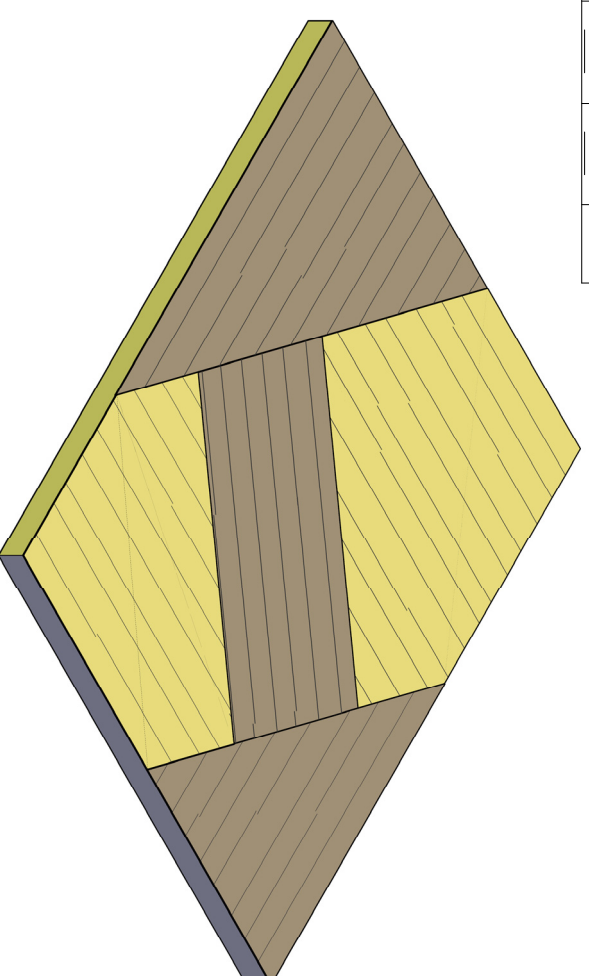
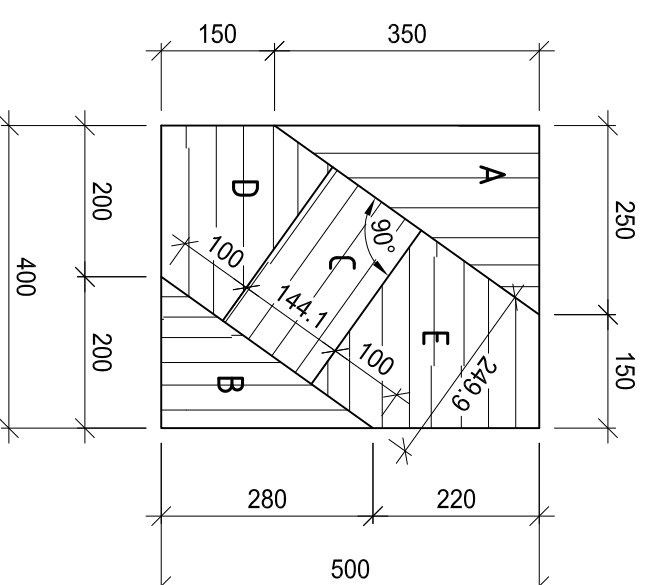
Arbeiten mit stationären Maschinen

- Furnierpresse	X
- Striebig	X
- Schleifmaschine	X
- Furnierfügemaschine	X

Arbeiten

Bank	Reissen (ohne Bewertung)
Furnierfügemaschine	Furnier zuschneiden
Bank	Furnier zusammensetzen
Furnierpresse	Leimaufragen pressen
Bank	Furnier bündig machen
Striebig	Formatschnitt
Schleifmaschine	Flächenschliff
Bank	Verputzen, schleifen

Werkstoffliste	Mat.	Stk.	Länge	Breite	Dicke
Blatt	Spa	1	500	400	19
Furnier A	dunkel	1	350	250	0,6
Furnier B	dunkel	1	280	200	0,6
Furnier C	dunkel	1	249,9	144,1	0,6
Furnier D	hell	1	258,1	226,6	0,6
Furnier E	hell	1	261,5	301,4	0,6
Blindfurnier	blind	1	500	400	0,6



5

Praktische Arbeiten

Grundlegende Berufsarbeiten (Teilprüfung)
6. Semester

Verband Schweizerischer Schreinermeister
und Möbelfabrikanten

Der Schreiner
Ihr Macher
www.schreiner.ch

Aufgaben-Nr.: 09a-P.5

Massstab: 1:10 / 1:4

Plangrösse: 420 x 297

Datum: 16.01.2009

Gezeichnet: ls

Traverse mit Keil

Vorarbeiten und Arbeiten von Hand

- schlitzen x

Arbeiten mit stationären Maschinen

- Langlochbohrmaschine x

- Bandsäge x

Arbeiten

Bank Reissen (ohne Bewertung)

Bandsäge Steg bearbeiten

Bank Steg Durchstemmen (Handbohrmaschine)

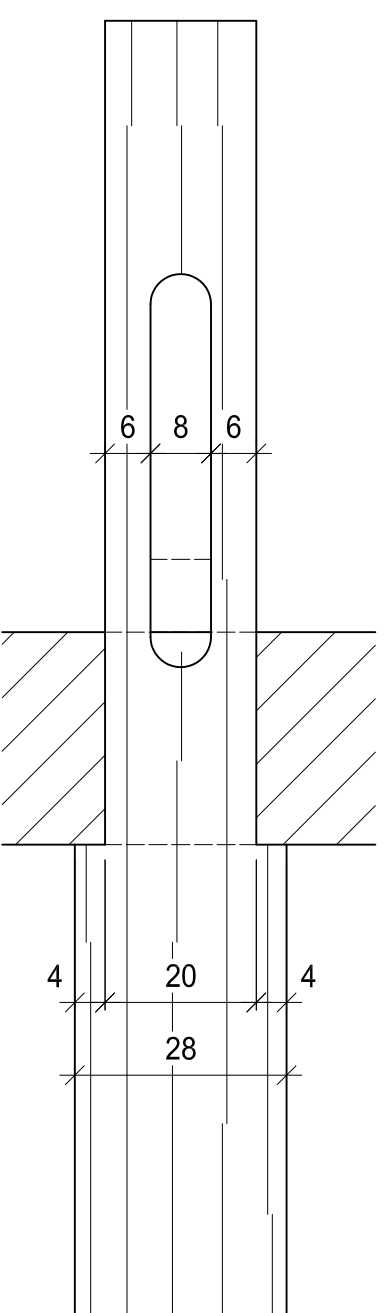
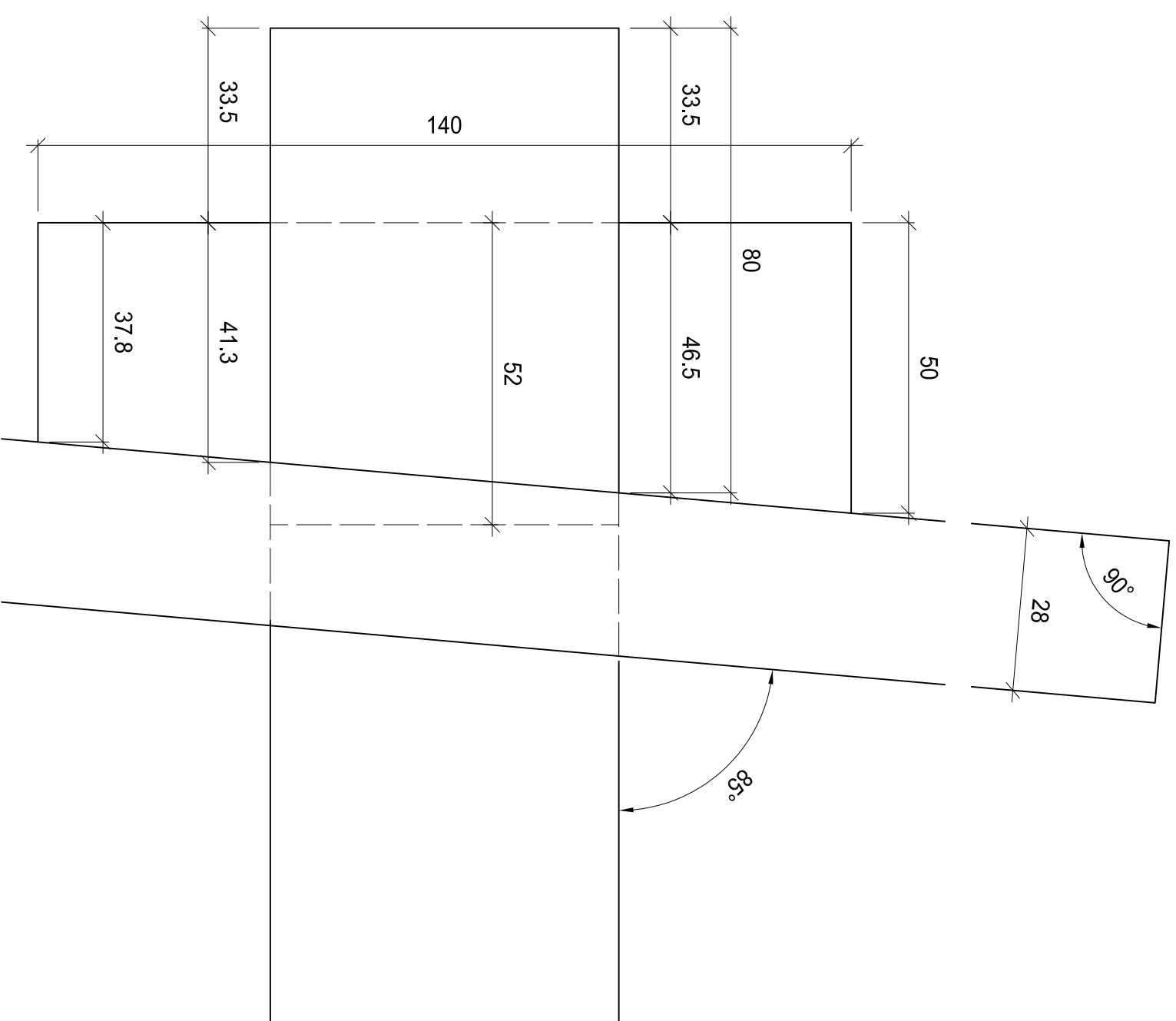
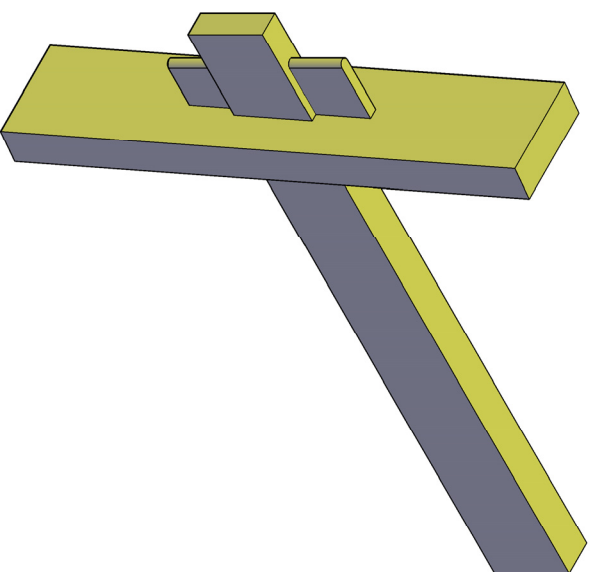
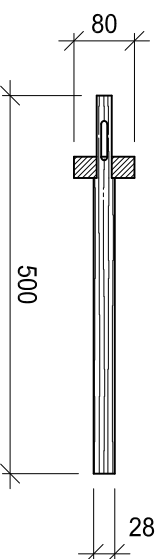
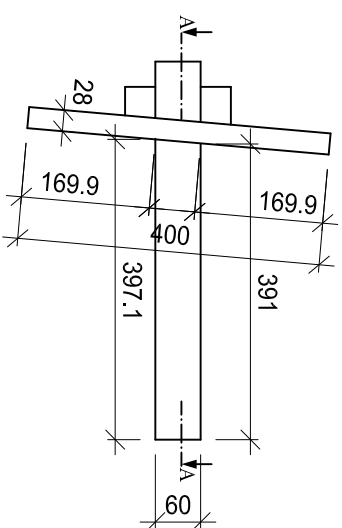
Langlochbohrmaschine Stemmen im Bereich Keil

Bank Zusammenpassen, Keil ablängen

Keil Verputzen

Kein Verleimen

Werkstoffliste	Mat.	Stk.	Länge	Breite	Dicke
Traverse aufrecht	N	1	400	80	28
Traverse liegend	N	1	500	60	28
Keil	L	1	200	50	8



6

Praktische Arbeiten

Grundlegende Berufsarbeiten (Teilprüfung)

6. Semester

Verband Schweizerischer Schreinermeister
und Möbelfabrikanten

Aufgaben-Nr.: 09a-P.6

Massstab: 1:10 / 1:1

Plangrösse: 420 x 297

Datum: 14.01.2009

Gezeichnet: ls

Kehlarbeit

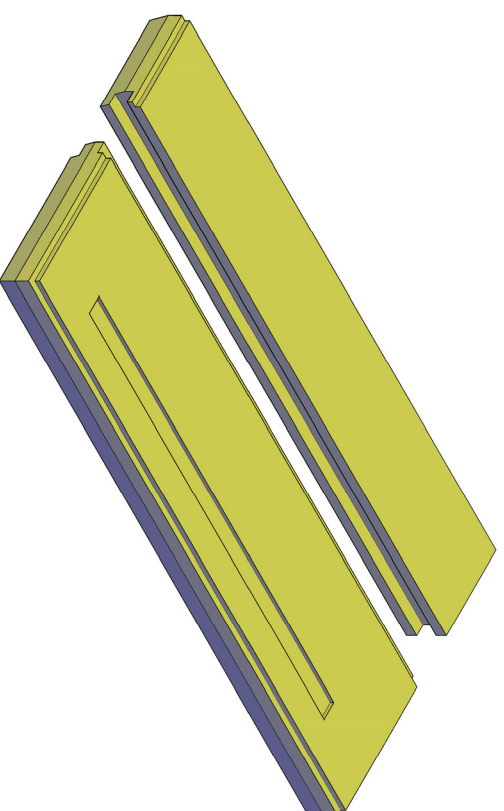
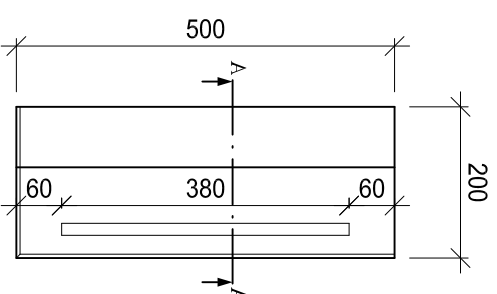
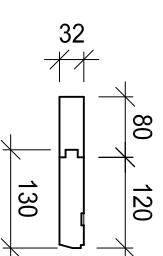
Arbeiten mit stationären Maschinen

- Kehlmachine B x

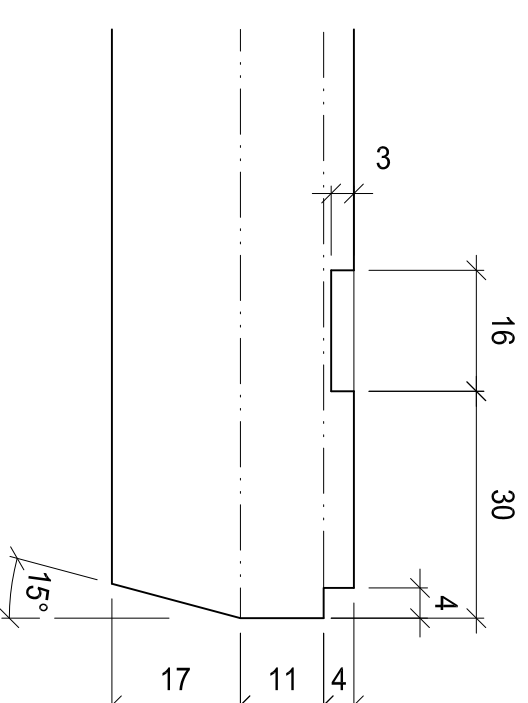
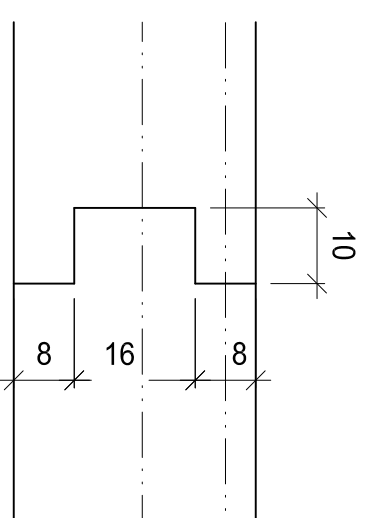
Arbeiten

Bank	Reissen (ohne Bewertung)
Kehlmaschine B	Fas Nut und Kamm kehlen
	Ein- Ausfahren von Nut
	Fase bearbeiten
	kein Verfeinern
	kein Verputzen

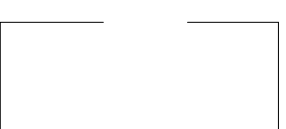
Werkstoffliste	Mat.	Stk.	Länge	Breite	Dicke
Teil A	L/N	1	500	80	32
Teil B	L/N	1	500	130	32
Stossholz	L/N	1	500	120	32



A-A



Ein- und Ausfahren



Praktische Arbeiten

Grundlegende Berufsarbeiten (Teilprüfung)
6. Semester

Verband Schweizerischer Schreinermeister
und Möbelfabrikanten

7

Der Schreiner
Ihr Macher
www.schreiner.ch

Aufgaben-Nr.: 09a-P.7

Massstab: 1:10 / 1:1

Plangrösse: 420 x 297

Datum: 16.01.2009

Gezeichnet: ls

Gestimmtes Fries / Rundbogen mit Zinken

Vorarbeiten und Arbeiten von Hand

- zinken x

Arbeiten mit Handmaschinen

- Oberfräse x

Arbeiten mit stationären Maschinen

- Bandsäge x

- Kantenschleifmaschine x

Arbeiten

Bank Reissen (ohne Bewertung)

Bandsäge Fräse bearbeiten

Kantenschleifm. Rundung

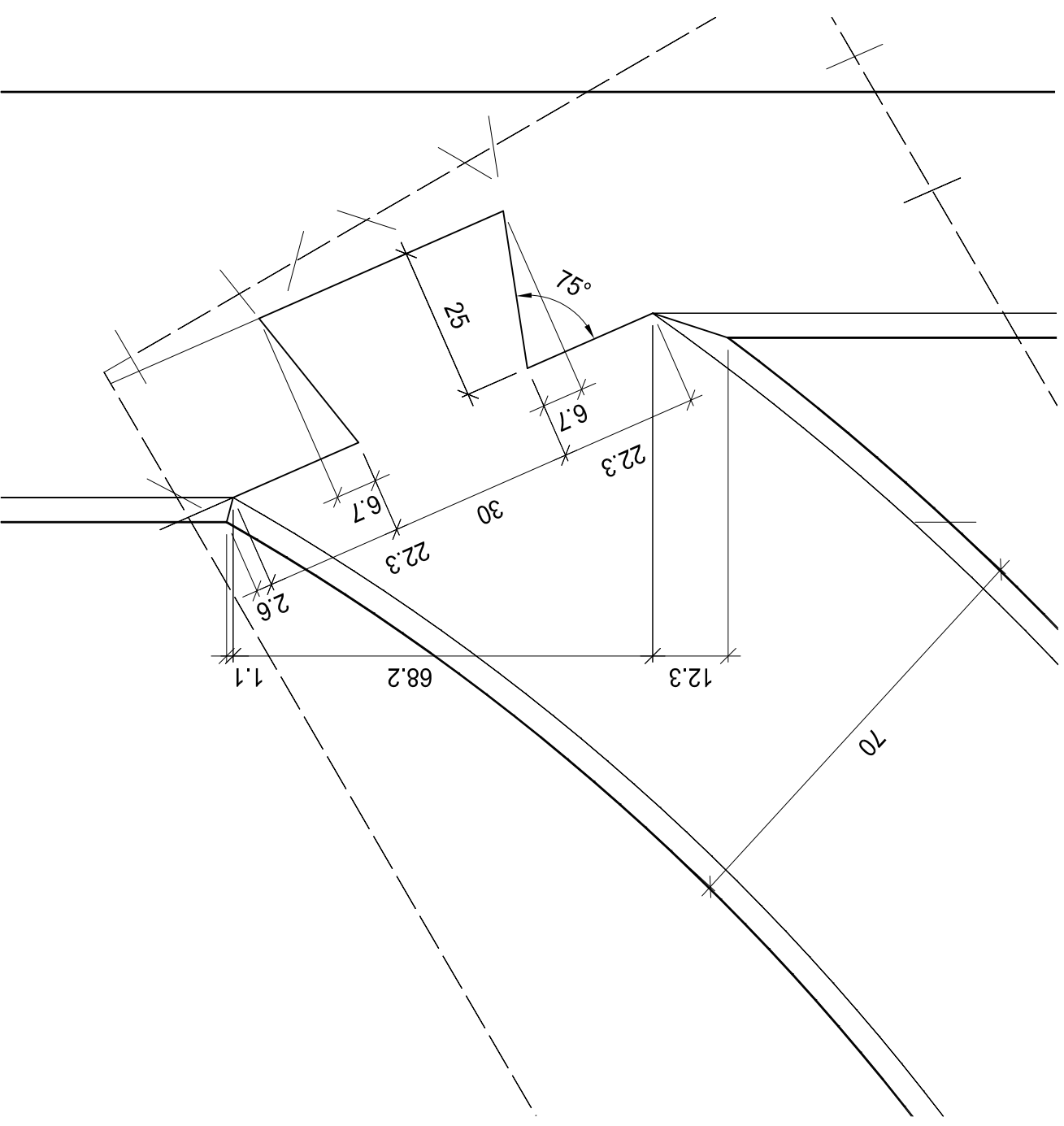
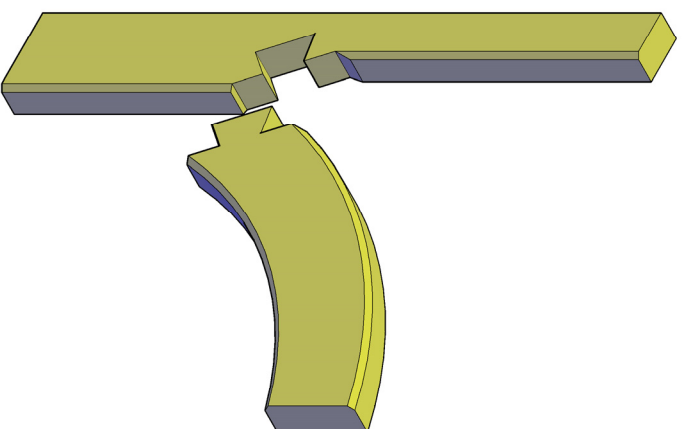
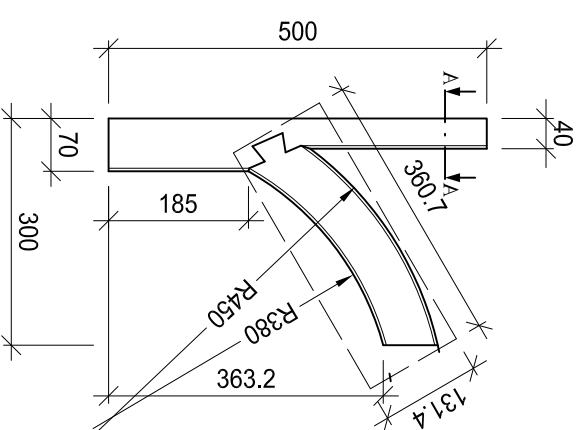
Handoberfräse Fase

Bank Zusammenbauen

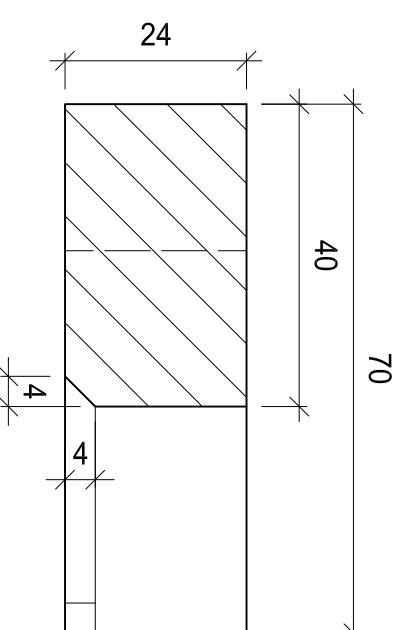
Kein Verleimen

Kein Verputzen

Werkstoffliste	Mat.	Stk.	Länge	Breite	Dicke
Fries auf.	LN	1	500	70	24
Fries liegend	LN	1	360.7	131.4	24
Stoss- Probeholz	LN	1	500	120	24



A-A



Praktische Arbeiten

Grundlegende Berufsarbeiten (Teilprüfung)

6. Semester

8a

Der Schreiner

Ihr Macher

www.schreiner.ch

Verband Schweizerischer Schreinermeister
und Möbelfabrikanten

Aufgaben-Nr.: 09a-P.8a

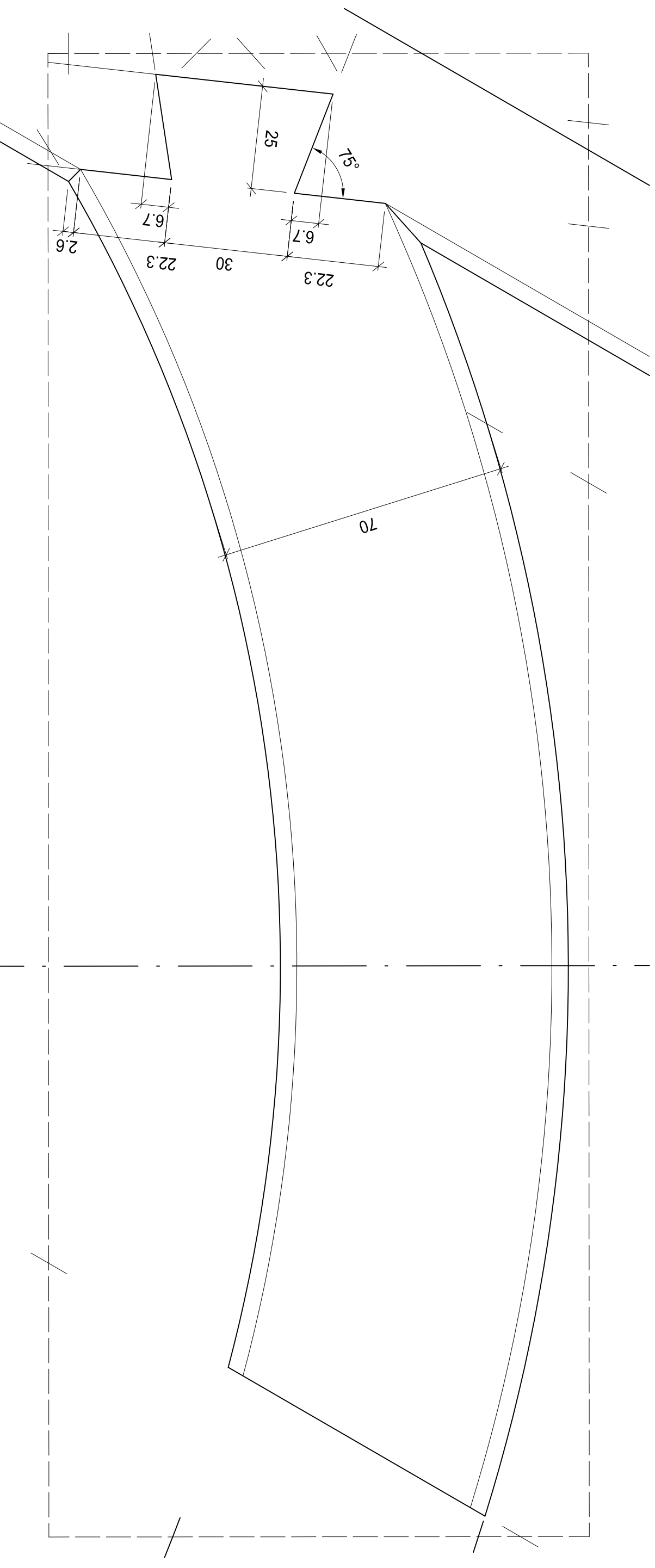
Massstab: 1:10 / 1:1

Plangrösse: 420 x 297

Datum: 16.01.2009

Gezeichnet: ls

Reissansicht



8b

Der Schreiner
Ihr Macher
www.schreiner.ch

Praktische Arbeiten

Grundlegende Berufsarbeiten (Teilprüfung)

6. Semester

Verband Schweizerischer Schreinermeister
und Möbelfabrikanten

Aufgaben-Nr.: 09a-P.8b

Massstab: 1:10 / 1:1

Plangrösse: 420 x 297

Datum: 16.01.2009

Gezeichnet: ls

Beschlagfragment mit Turli

Arbeiten mit Handmaschinen

X

- Handoberfrase

X

Arbeiten

Bank

Reissen (ohne Bewertung)

Standerbohrmaschine

Bohrungen

Langlochbohrmaschine

Bohrungen

Bank

Bodenleiste montieren

Bank

Puffer an Bodenleiste kleben

Handoberfrase

Mobelscharnier einlassen

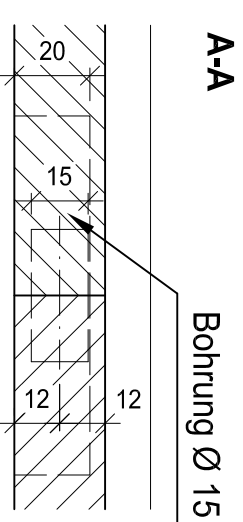
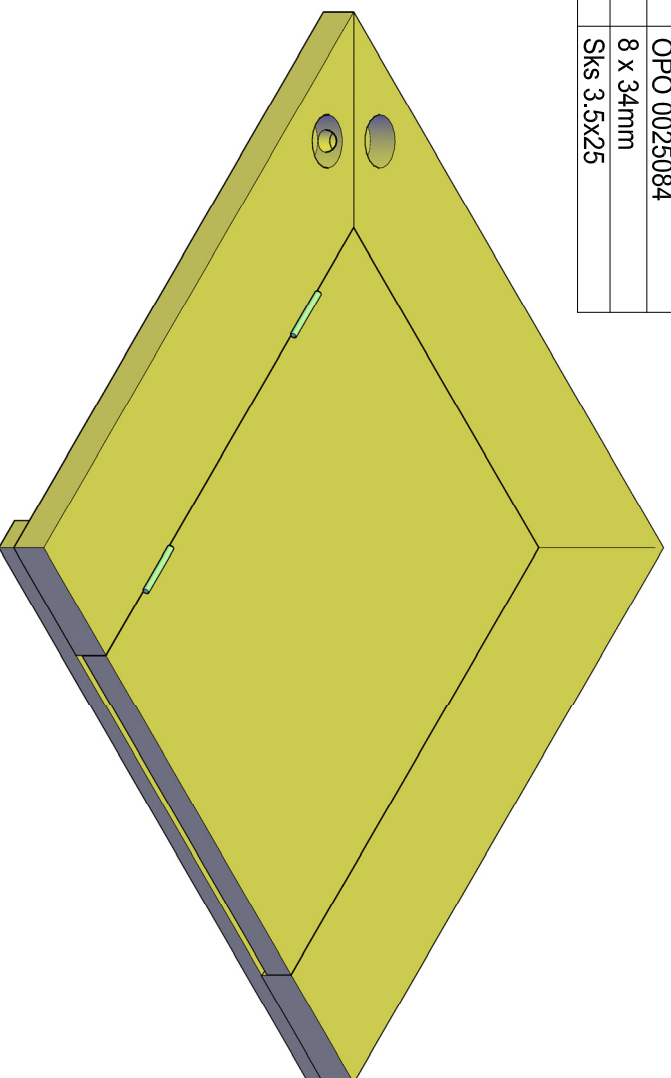
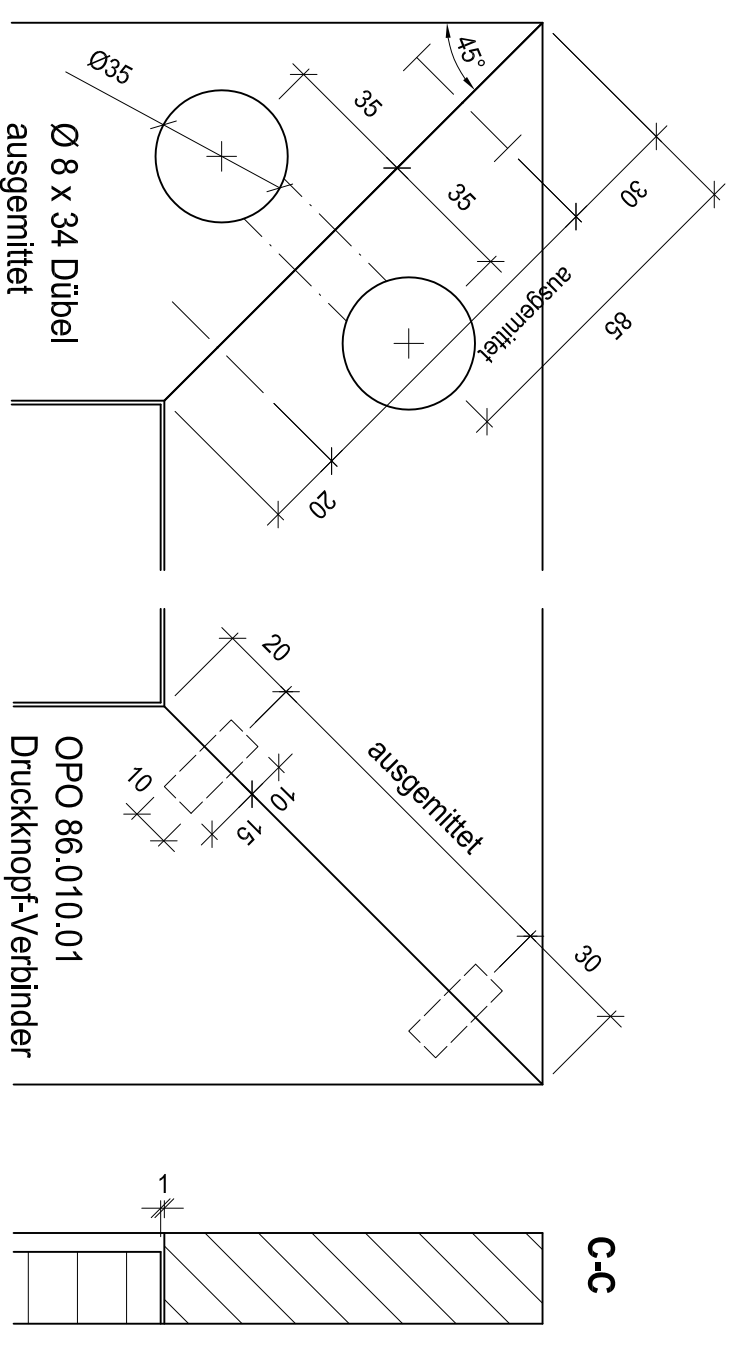
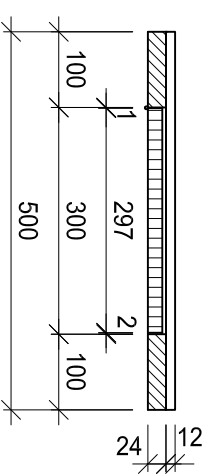
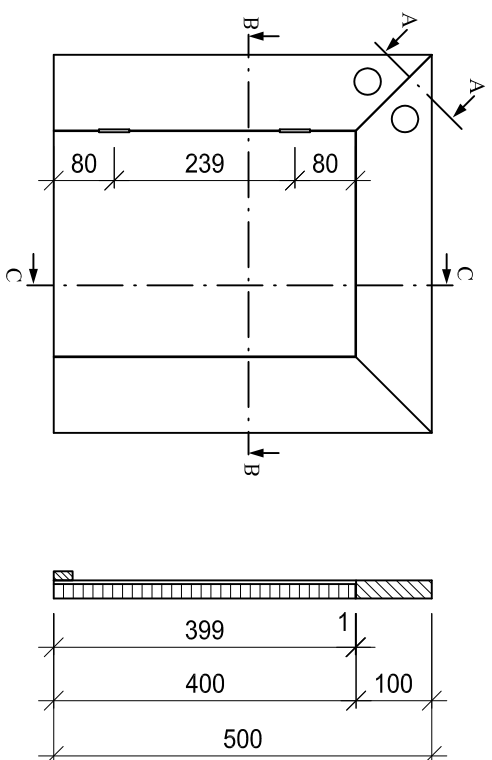
Bank

Mobelscharnier einlassen

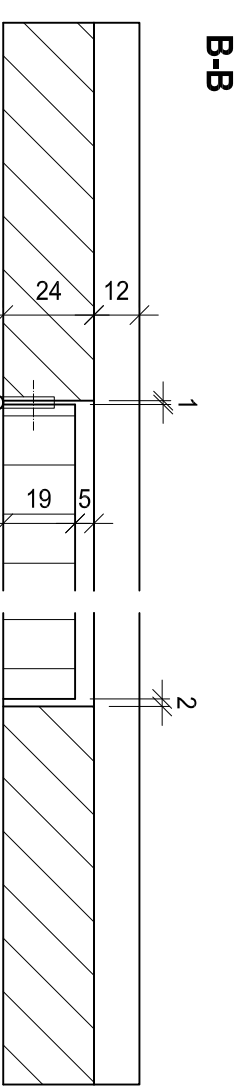
Kein Verputzen

Kein Verleimen

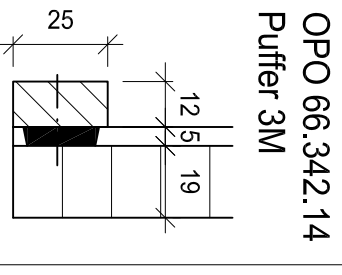
Werkstoffliste	Mat.	Stk.	Lange	Breite	Dicke
Frese mit Gehrung	L/N	3	500	100	24
Bodenleiste	L/N	1	500	25	12
Tur	MDF	1	399	297	19
Mobelscharniere		2	OPO 48.254.07		
Schrauben Scharnier		12	Sks 3x20		
Puffer 3M Bumpo		1	OPO 66.342.14		
Druckknopf-Verbinder		2	OPO 86.010.01		
Arbeitsplattenverbinder		1	OPO 0025084		
Dubel		2	8 x 34mm		
Schrauben Bodenleiste		4	Sks 3.5x25		



OPO 0025084
Arbeitsplattenverbinder
AVB 5 Clips



OPO 48.254.07
Mobelscharnier



OPO 66.342.14
Puffer 3M

Aufgaben-Nr.: 09a-P.9

Massstab: 1:10 / 1:2

Plangrosse: 420 x 297

Datum: 16.01.2009

Gezeichnet: ls

Praktische Arbeiten

Grundlegende Berufsarbeiten (Teilprufung)

6. Semester

Verband Schweizerischer Schreinermeister
und Mobelfabrikanten

9

Der Schreiner

Ihr Macher

www.schreiner.ch

Abriethobelmaschine: Ein- Ausfahren / Fasen

Vorarbeiten und Arbeiten von Hand

- Japansäge	X
- schlitzen	X

Arbeiten mit Handmaschinen

- Kippsäge	X
------------	---

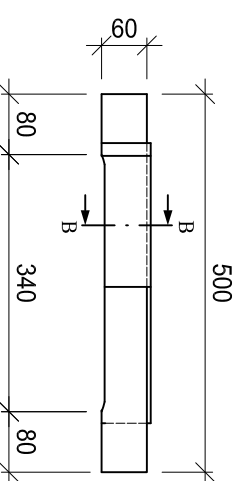
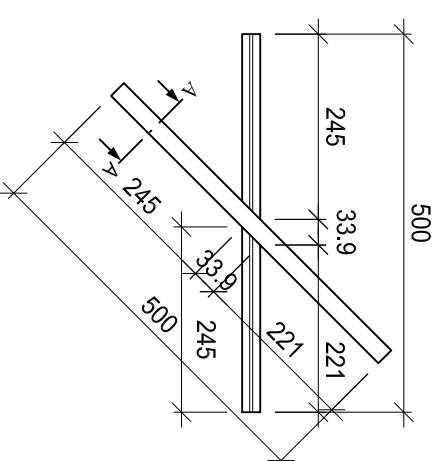
Arbeiten mit stationären Maschinen

- Abriethobelmaschine	X
- Dickenhobelmaschine	X
- Kantenschleifmaschine	X

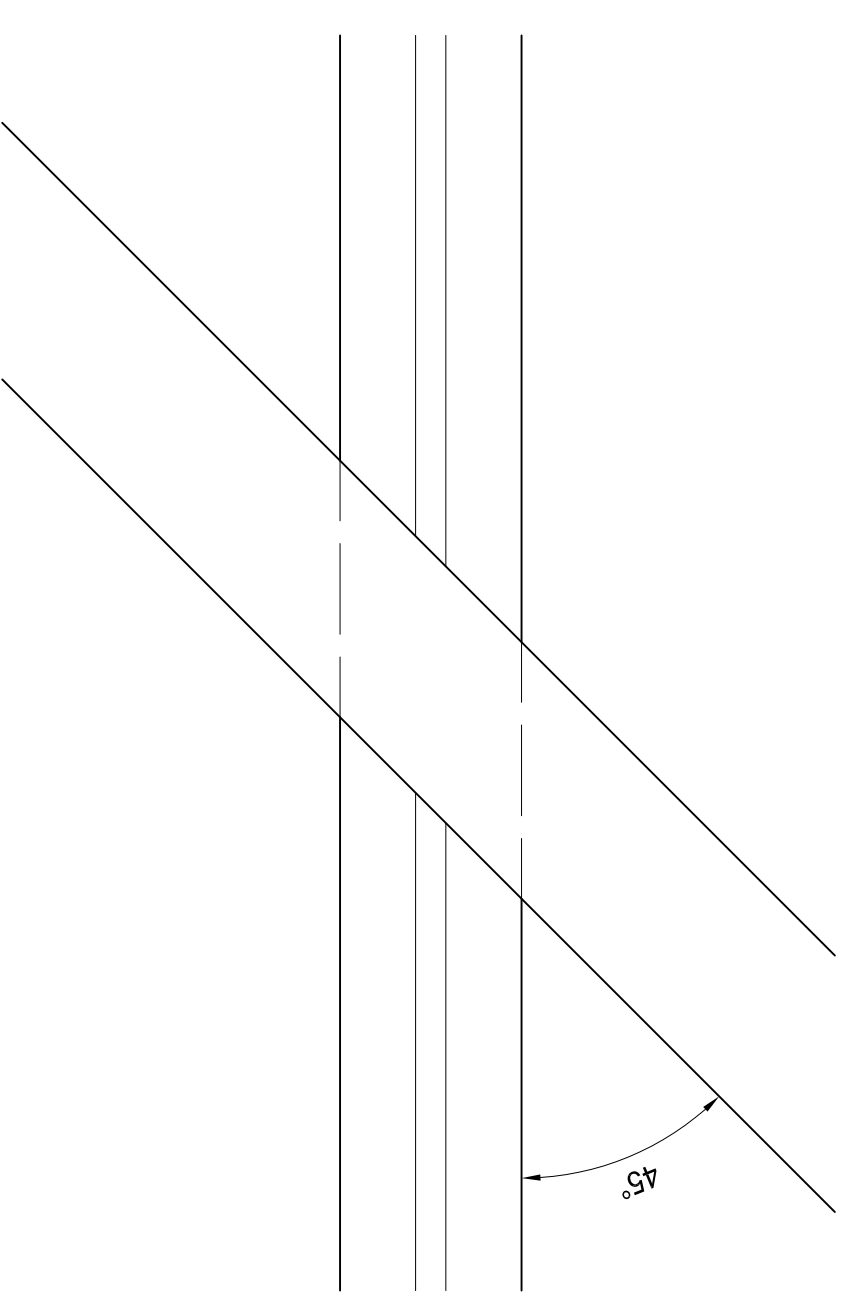
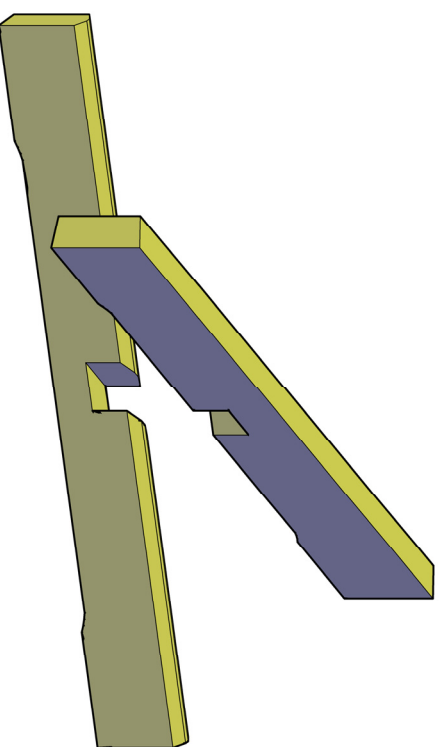
Arbeiten

Abriethobelmaschine	Friese abrichten
Dickenhobelmaschine	Querschnitte aushobeln
Bank	Reissen (ohne Bewertung)
Abriethobelmaschine	Friese bearbeiten
Kippsäge	Ablängen der Friese
Bank	Überplatten mit Feinsäge und mit Stechbeitel ausarbeiten
	kein Verputzen
	kein verleimen

Werkstoffliste	Mat.	Stk.	Länge	Breite	Dicke
Fries quer	LN	1	500	60	24
Fries schräg	LN	1	500	65	24

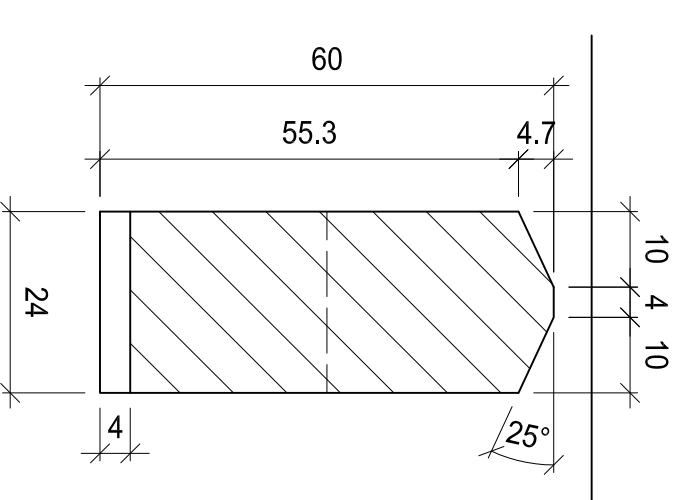
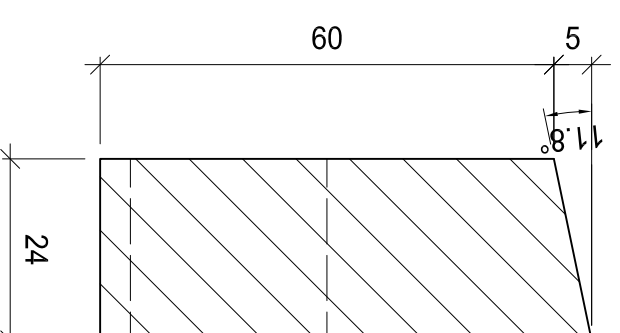


Untere Bearbeitung
bei beiden Friesen identisch



A-A

B-B



10

Praktische Arbeiten

Grundlegende Berufsarbeiten (Teilprüfung)
6. Semester

Verband Schweizerischer Schreinermeister
und Möbelfabrikanten



Aufgaben-Nr.: 09a-P.10

Massstab: 1:10 / 1:1

Plangrösse: 420 x 297

Datum: 16.01.2009

Gezeichnet: ls