

Furnierarbeit

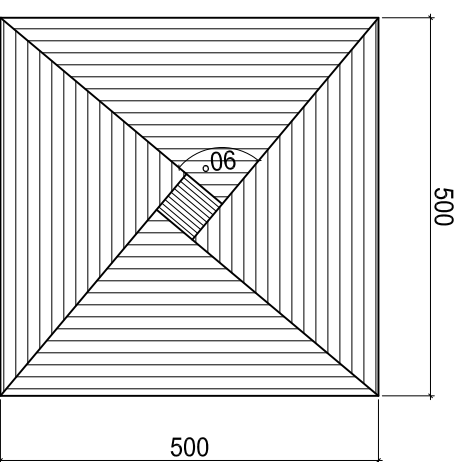
Arbeiten mit stationären Maschinen

Furnierfügemaschine
Furnierpresse
Schleifmaschine
Striebig

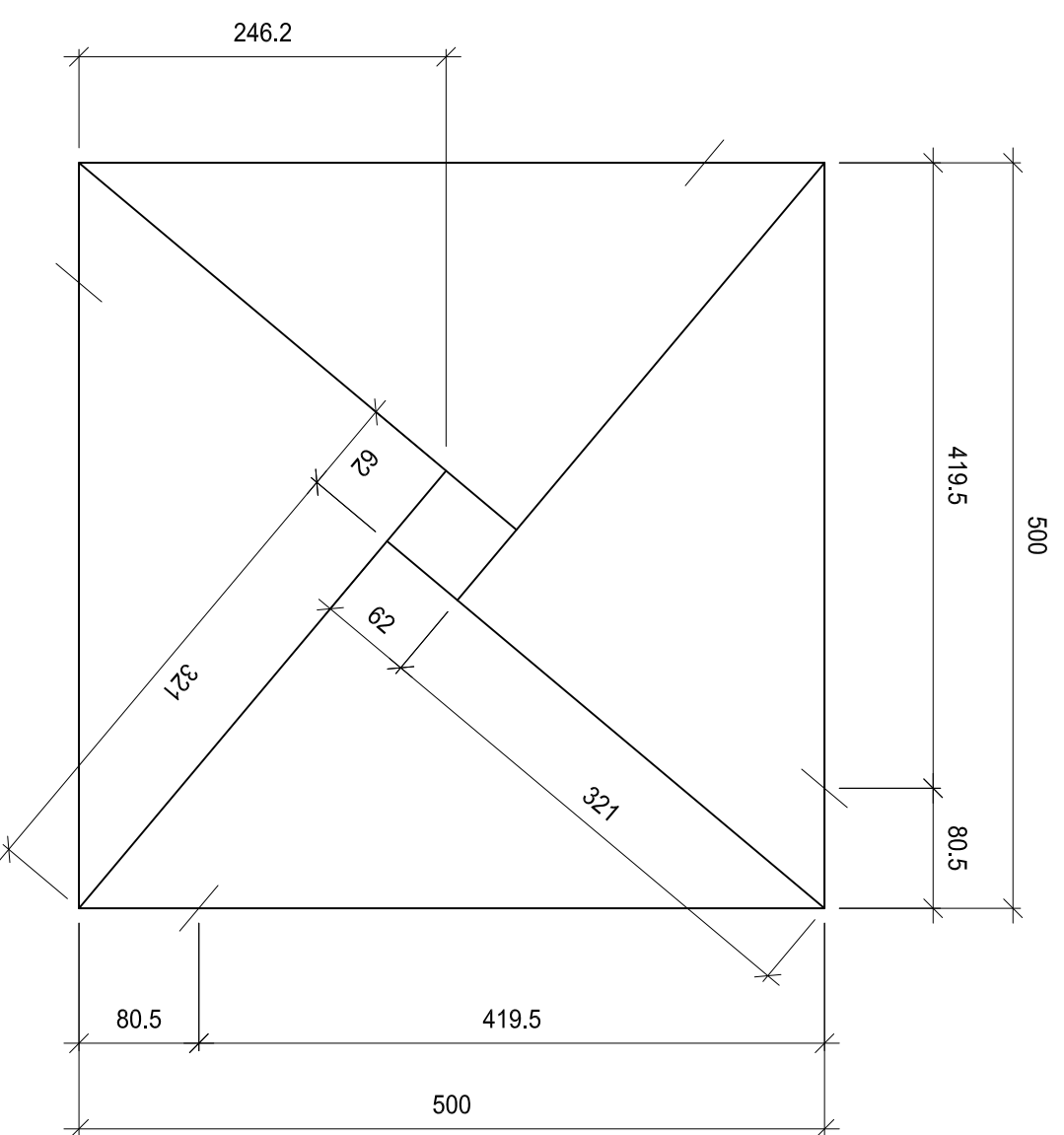
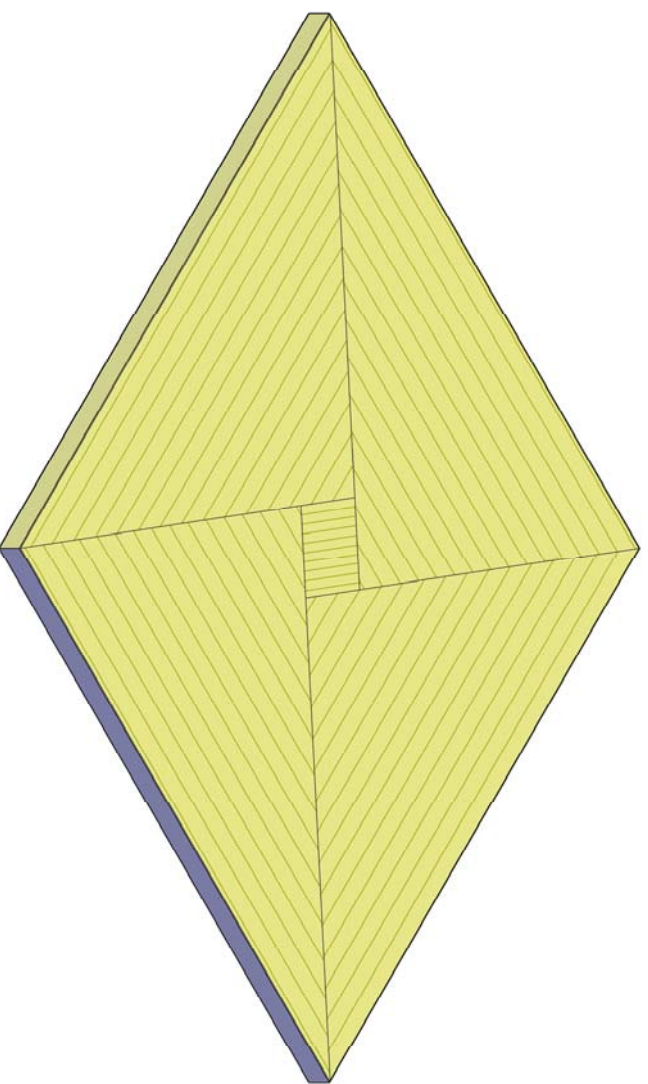
Arbeiten

Bank	Reissen (ohne Bewertung)
Furnier fügen	Furnier zuschneiden
Bank	Furnier zusammensetzen
Furnierpresse	Leim auftragen, pressen
Bank	Furnier bündig machen
Striebig	Formatschnitt
Schleifmaschine	Flächenschliff
Bank	Verputzen, Schleifen

Draufsicht



Werkstoffliste	Mat.	Sik.	Länge	Breite	Dicke
Boden	MDF	1	500	500	19
Seitenteile	Fur	4	500	246.2	0.6
Mittelteil	Fur	1	62	62	0.6
Gegenzug	Fur	1	500	500	0.6



Praktische Arbeiten

Grundlegende Berufsarbeiten (Teilprüfung)

6. Semester

Verband Schweizerischer Schreinermeister
und Möbelfabrikanten

Aufgaben-Nr.: 13a-P.1

Massstab: 1:10 / 1:5

Plangrösse: 420 x 297

Datum: 11.03.2013

Gezeichnet: ls

1

Der Schreiner
Ihr Macher
schreiner.ch

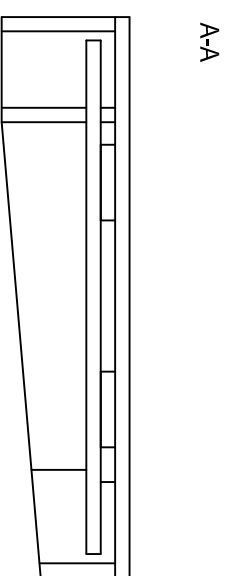
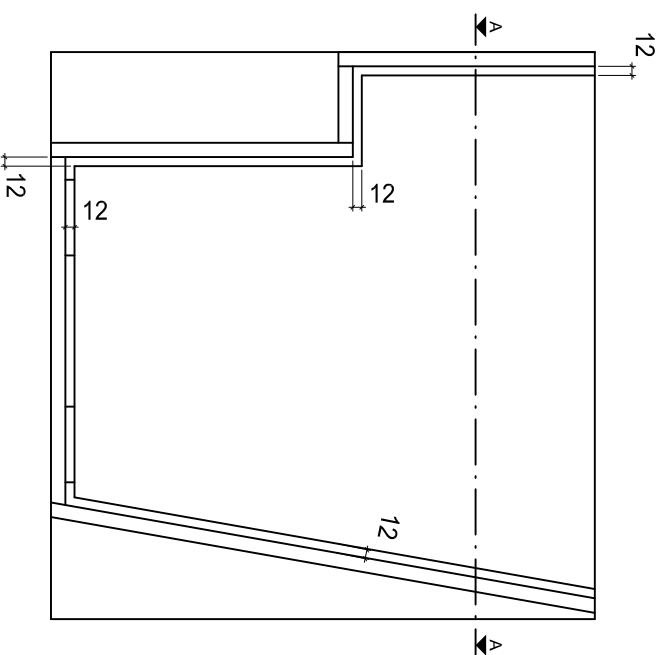
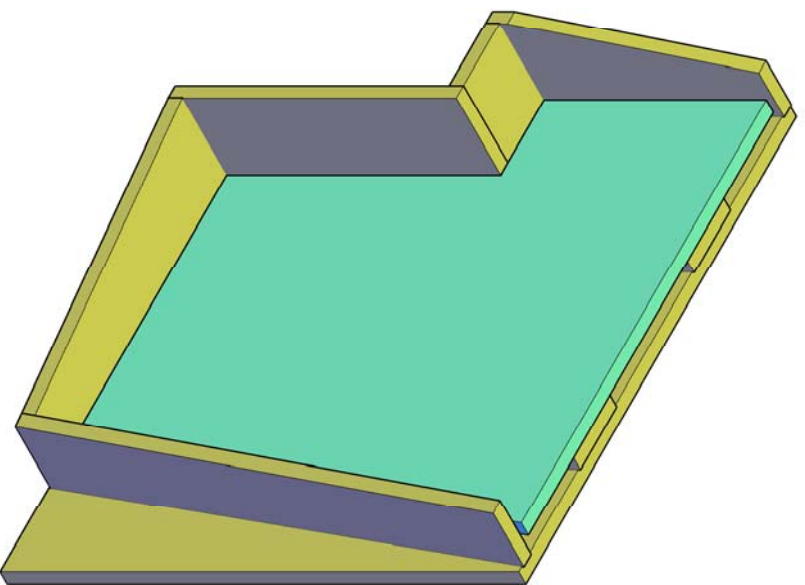
Schablonenbau

Bank	Frontdoppel mit Doplex einpassen
------	----------------------------------

Erlaubte Hilfsmittel:

Parallelanreisser	
Stichsäge	
Handhobel	
Handbohrmaschine	

Werkstoffliste	Mat.	Stk.	Länge	Breite	Dicke
Teil	MDF	1	688	679,3	19
DOPLEX-Verbinder rot		4	86,011,01		
Schrauben		16	PH verz. 3,0 x 16		
Schrauben		20	Sk verz. 4,0 x 16		



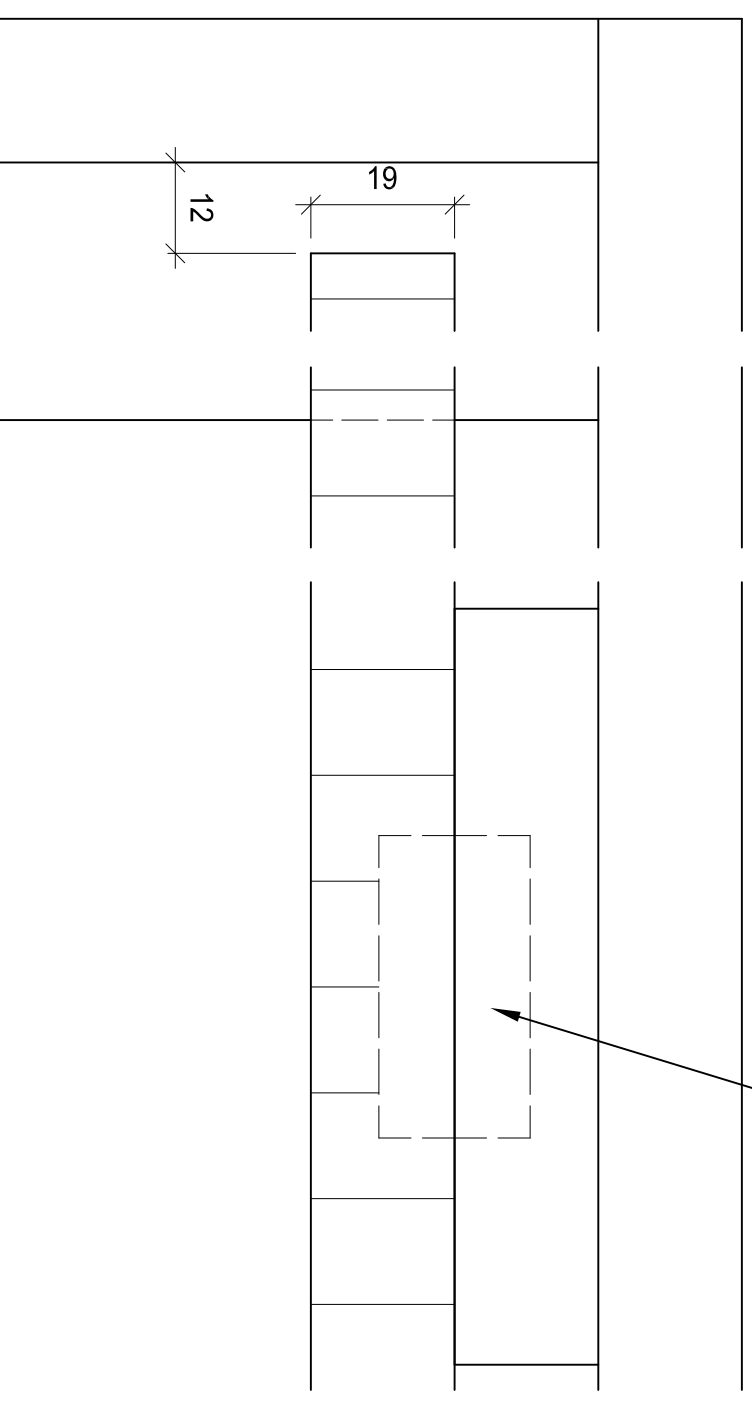
A-A

A-A

A-A

A-A

Doplex ist in der
Schablone enthalten



2

Praktische Arbeiten

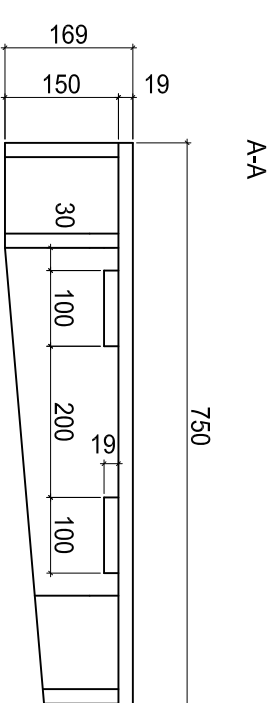
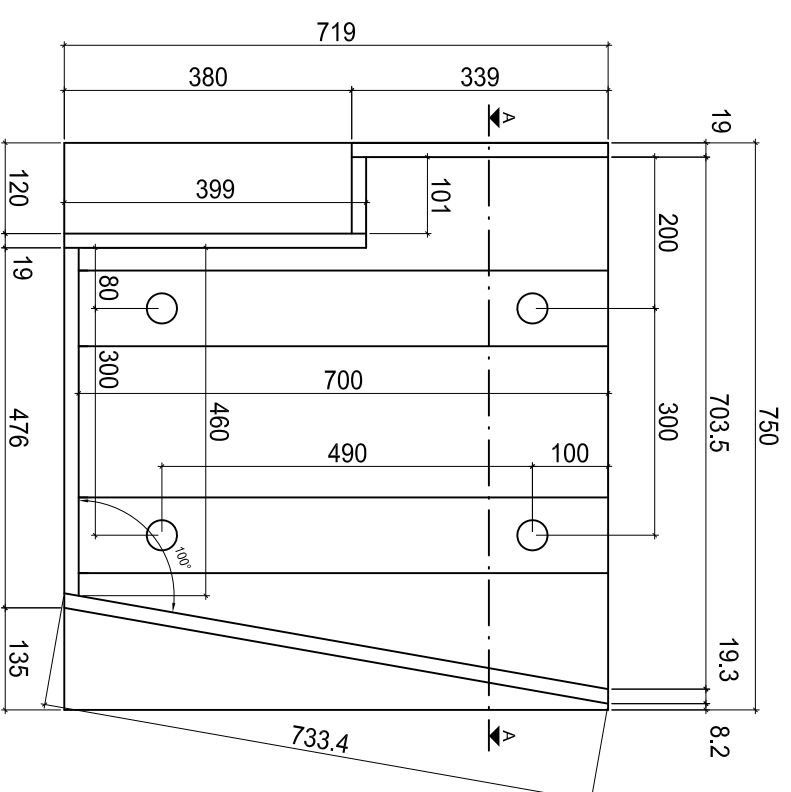
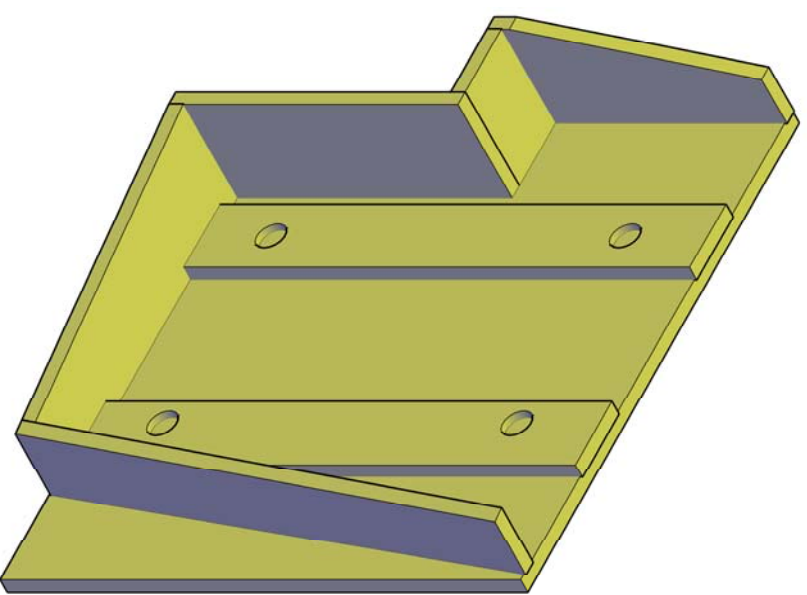
Grundlegende Berufsarbeiten (Teilprüfung)
6. Semester

Verband Schweizerischer Schreinermeister
und Möbelfabrikanten

Aufgaben-Nr.:	13a-P.2
Massstab:	1:10 / 1:1
Plangrösse:	420 x 297
Datum:	11.03.2013
Gezeichnet:	ls

Schablonenbau

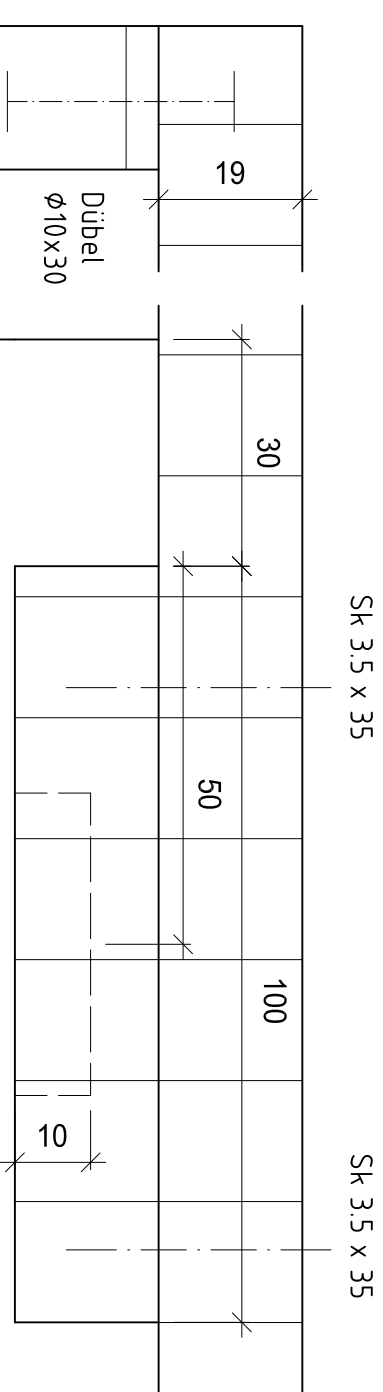
Werkstoffliste	Mat.	Stk.	Länge	Breite	Dicke
Boden	MDF	1	719	750	19
Seitenteil	MDF	1	339	150	19
Seitenteil	MDF	1	101	150	19
Seitenteil	MDF	1	399	150	19
Seitenteil	MDF	1	460	150	19
Seitenteil	MDF	1	733.4	150	19
Distanzhalter	MDF	2	700	100	19
DOPLEX-Verbinder rot		4	86.011.01		
Schrauben			PH verz. 3.0 x 16		
Schrauben			Sk verz. 4.0 x 16		



A-A

A-A

Nur für die interne Schablonenherstellung



2

Praktische Arbeiten

Grundlegende Berufsarbeiten (Teilprüfung)
6. Semester

Verband Schweizerischer Schreinermeister
und Möbelfabrikanten

Aufgaben-Nr.:	13a-P.2 - P
Massstab:	1:10 / 1:1
Plangröße:	420 x 297
Datum:	11.03.2013
Gezeichnet:	ls

Eckverbindung: gedübelt, gestemmt

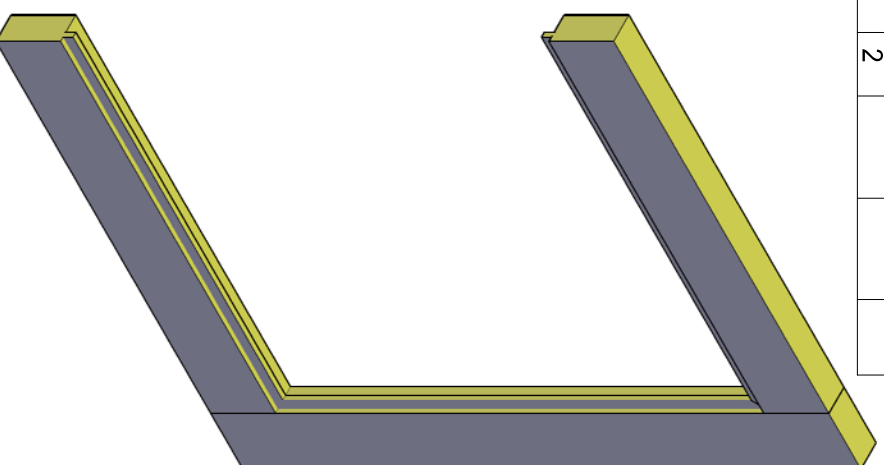
Arbeiten mit stationären Maschinen

Langlochbohrmaschine	
Kettenstimmer	
Kehlmaschine A	

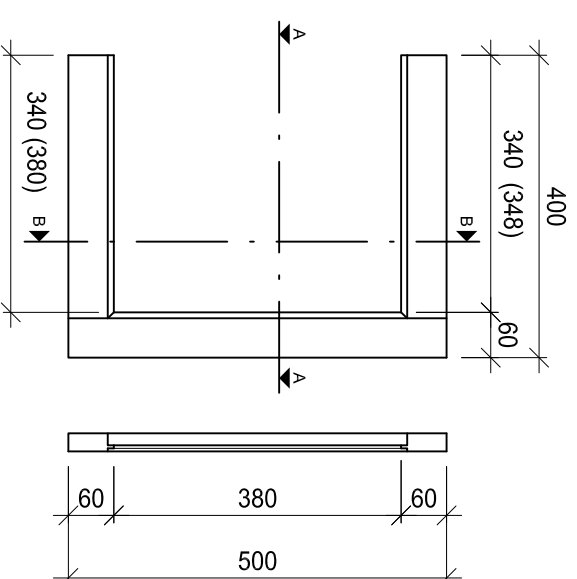
Arbeiten

Bank	Reissen (ohne Bewertung)
Bank	Gehung einschneiden
Langlochbohrmaschine	Stemmen
Langlochbohrmaschine	Bohrungen
Kehlmaschine A	Zapfen, Falz, Zierfalz bearbeiten
Bank	Zusammenpassen
	Kein Verputzen
	Kein Verleimen

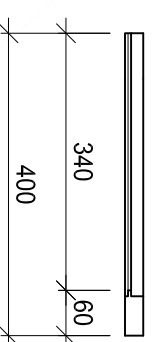
Werkstoffliste	Mat.	Stk.	Länge	Breite	Dicke
Fries aufrecht	N	1	500	60	24
Fries quer oben	N	1	348	60	24
Fries quer unten	N	1	380	60	24
Probestück	N	2	400	60	24
Dübel Ø8 x 40		2			



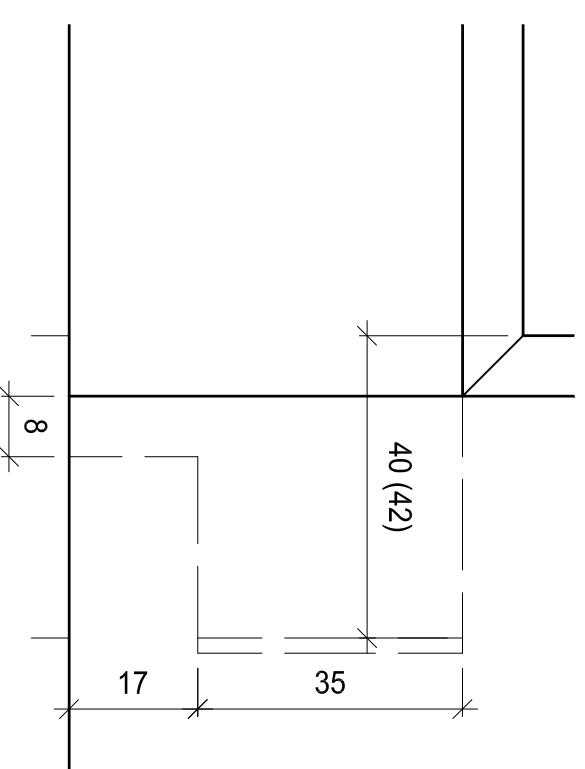
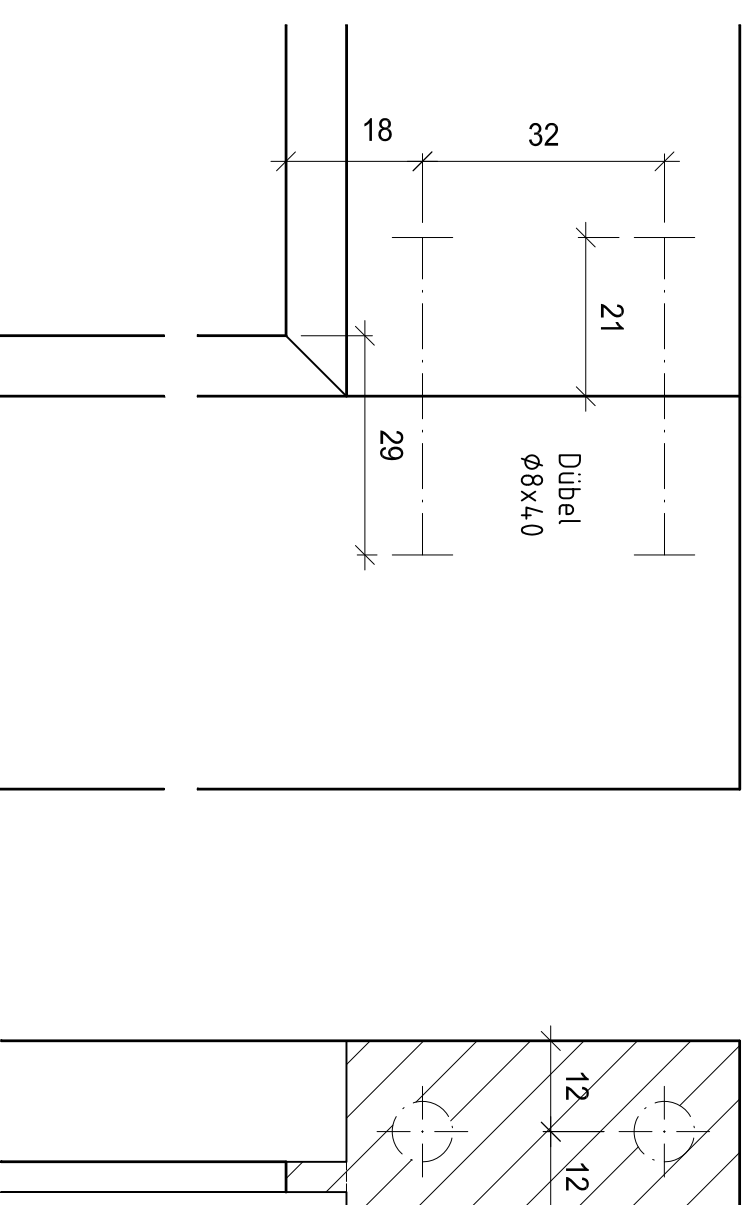
Ansicht C



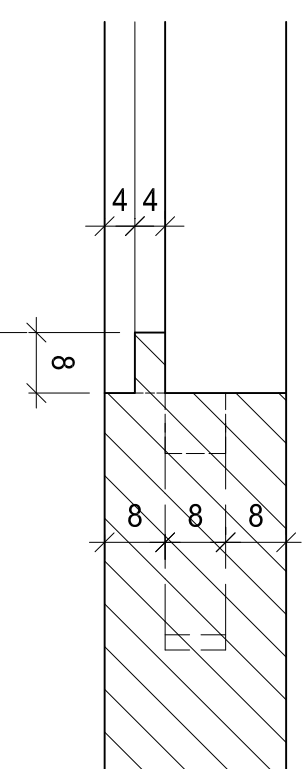
A-A



B-B



A-A



Praktische Arbeiten

Grundlegende Berufsarbeiten (Teilprüfung)
6. Semester

3

Der Schreiner
Ihr Mäcker
schreiner.ch

Verband Schweizerischer Schreinermeister
und Möbelfabrikanten

Aufgaben-Nr.: 13a-P.3

Massstab: 1:10 / 1:1

Plangrösse: 420 x 297

Datum: 11.03.2013

Gezeichnet: ls

Korpus mit Türe

Arbeiten mit stationären Maschinen

Langlochbohrer
Ständerbohrmaschine

Arbeiten mit Handmaschinen

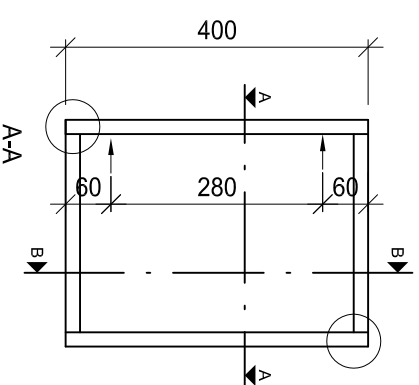
Handoberfräse

Arbeiten

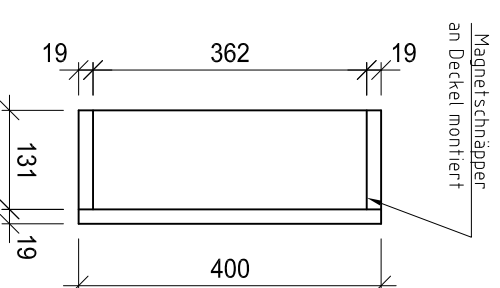
Langlochbohrmaschine	Bohrungen
Ständerbohrmaschine	Bohrungen
Handoberfräse	Möbelband
	Griffleiste
Bank	Einpassen Beschläge
	Zusammenbau und Masskontrolle
	Kanten brechen
	Verfeinen (vorher Experten zeigen)
	Kein Flächenschliff

Werkstoffliste	Mat.	Stk.	Länge	Breite	Dicke
Seite links	MDF	1	400	160	19
Seite rechts	MDF	1	400	131	19
Boden / Deckel	MDF	2	262	131	19
Türe	MDF	1	400	277	19
Magnetschnäpper		1	48.059.01		
Schrauben		4	Lsk verz. 3.0 x 16		
Band Kröpfung B links		2	99.100.98		
Schrauben		12	SK INOX 3.0 x 16		
Dübel Ø8 x 30		8			

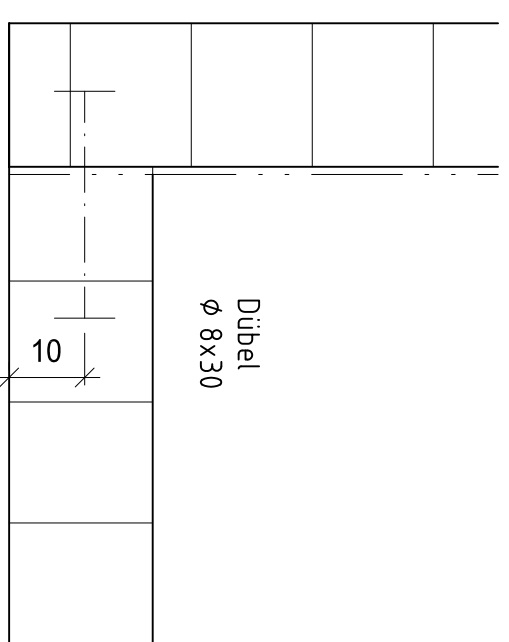
C-C



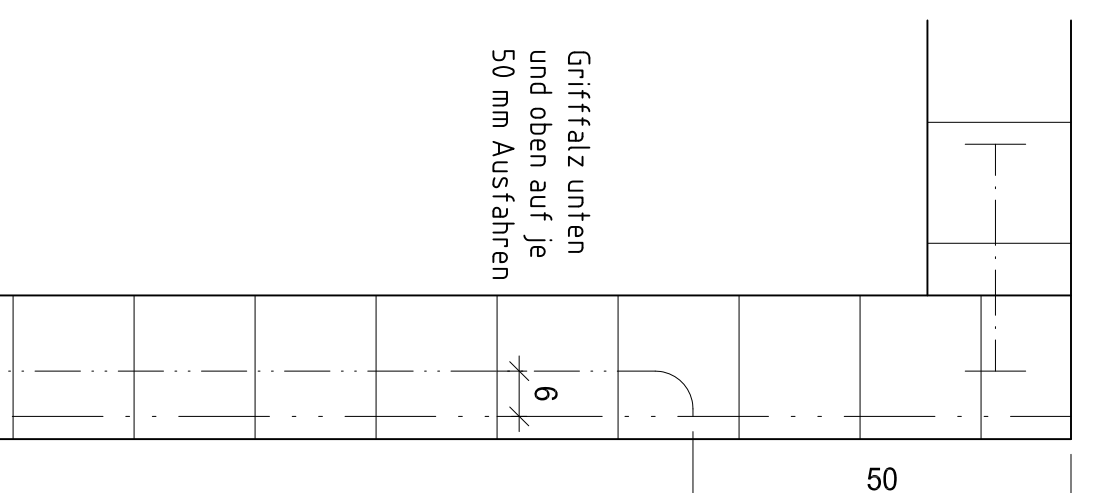
B-B



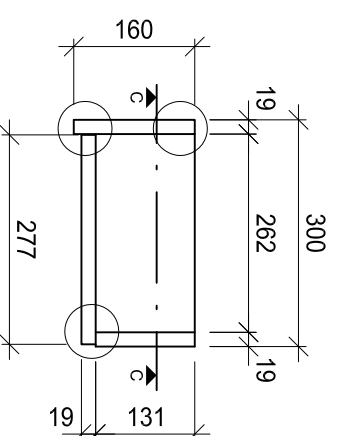
C-C



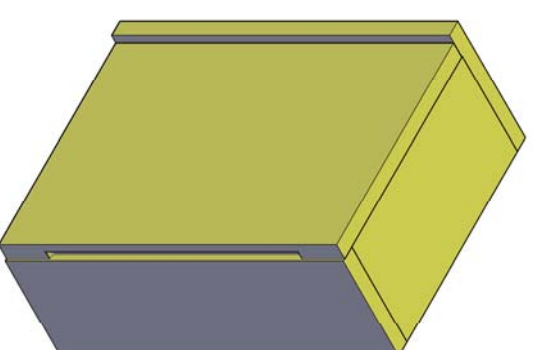
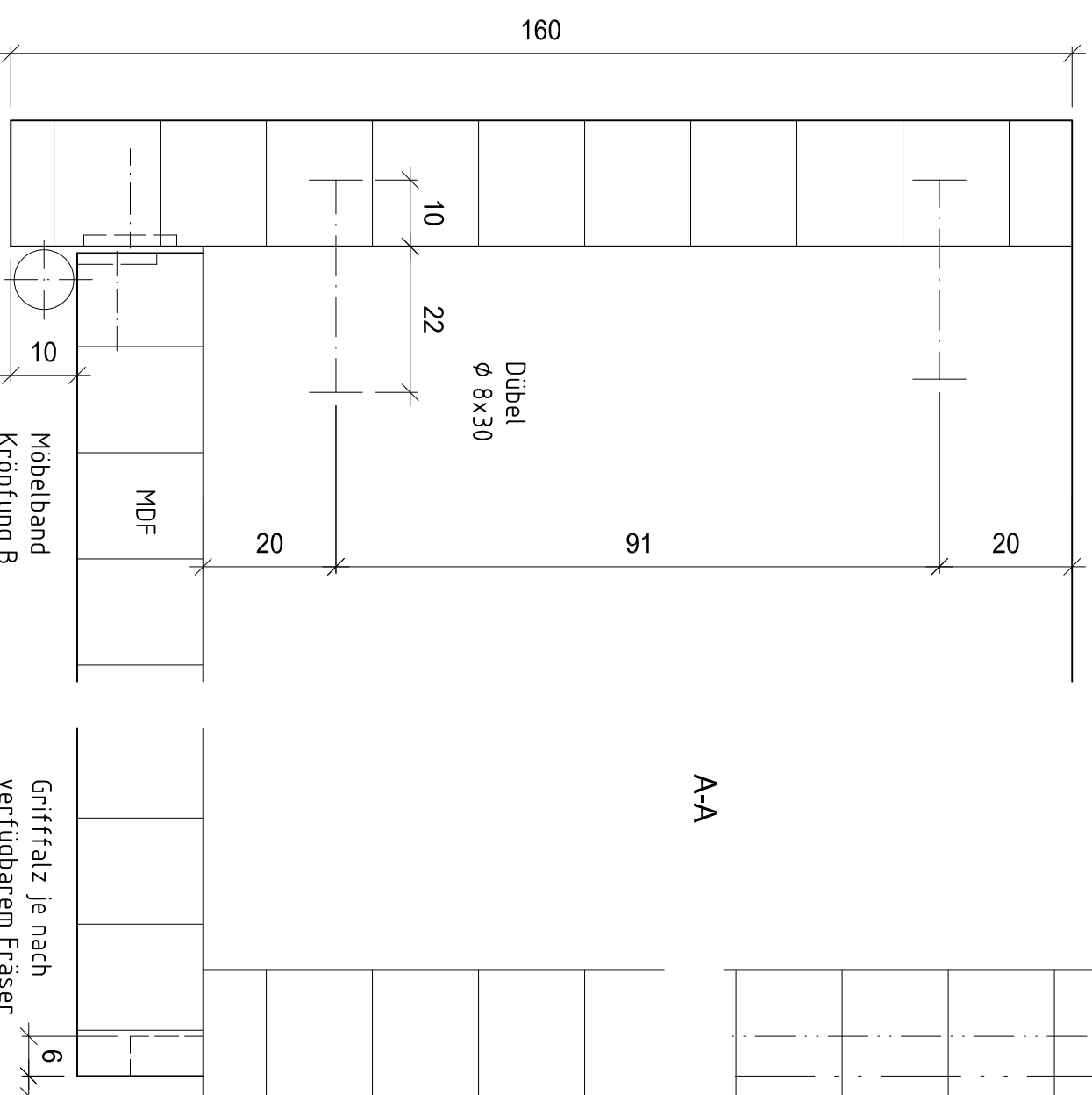
C-C



A-A



A-A



Praktische Arbeiten

Grundlegende Berufsarbeiten (Teilprüfung)

6. Semester

Verband Schweizerischer Schreinermeister
und Möbelfabrikanten

4

Der Schreiner
Ihr Mäcster
schreiner.ch

Aufgaben-Nr.: 13a-P.4

Massstab: 1:10 / 1:1

Plangrösse: 420 x 297

Datum: 11.03.2013

Gezeichnet: ls

Massivbearbeitung

Arbeiten mit stationären Maschinen

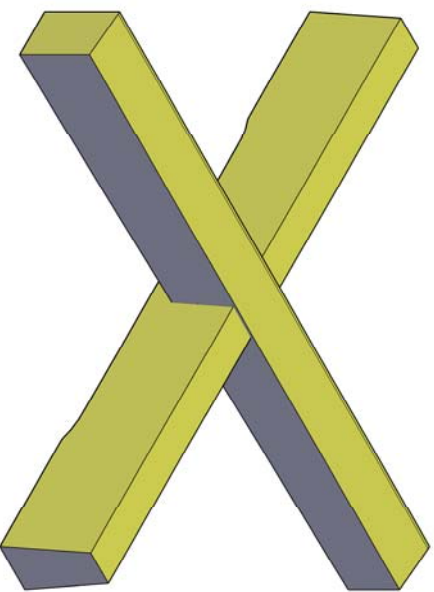
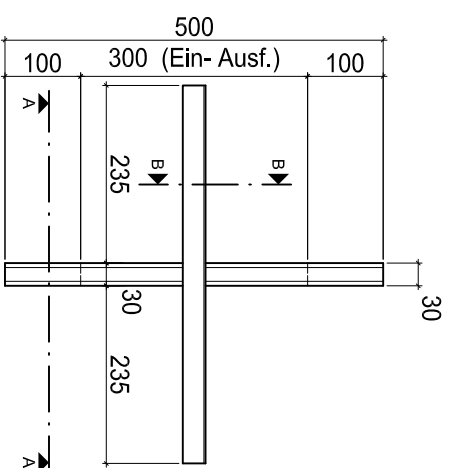
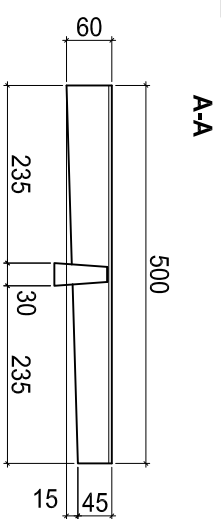
Abriechhobelmaschine
Dickenhobelmaschine

Arbeiten mit Handmaschinen
Kippsäge

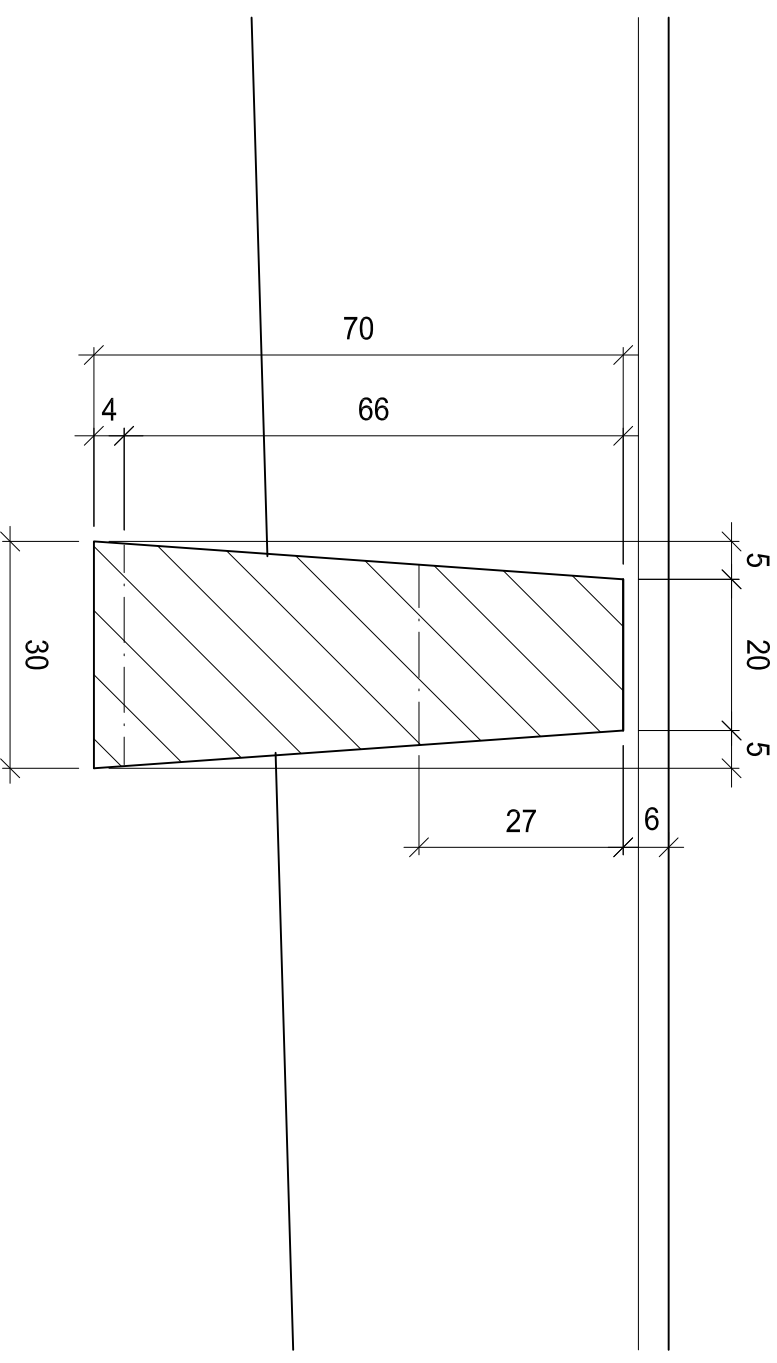
Arbeiten

Abriechhobelmaschine	Frise abrichten / fügen
Dickenhobelmaschine	Auf Mass aushobeln
Bank	Reissen (ohne Bewertung)
Abriechhobelmaschine	Frise bearbeiten
Kippsäge	Ein- und Ausfahren
Bank	Frise ablängen
	Überplattung
	Kein Verputzen
	Kein Verleimen

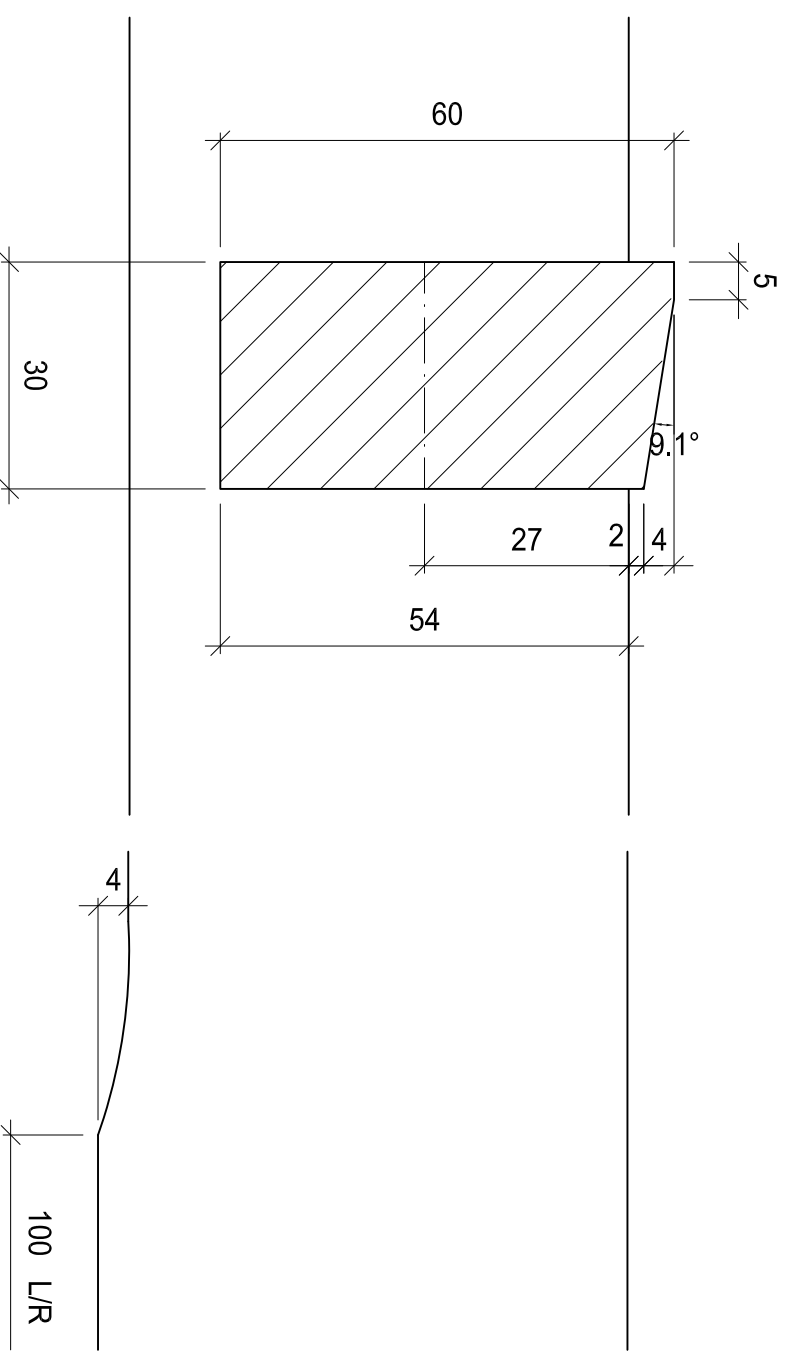
Werkstoffliste	Mat.	Stk.	Länge	Breite	Dicke
Fries längs	N	1	500	70	30
Fries quer	N	1	500	60	30



A-A



B-B



Praktische Arbeiten

Grundlegende Berufsarbeiten (Teilprüfung)
6. Semester

Verband Schweizerischer Schreinermeister
und Möbelfabrikanten

5

Der Schreiner
Ihr Macher
schreiner.ch

Aufgaben-Nr.: 13a-P.5

Massstab: 1:10 / 1:1

Plangrösse: 420 x 297

Datum: 11.03.2013

Gezeichnet: ls

100 L/R

Massive Längsverbinding

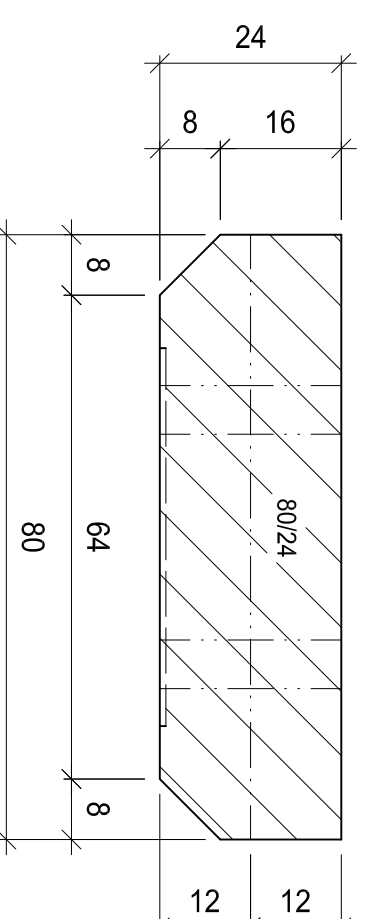
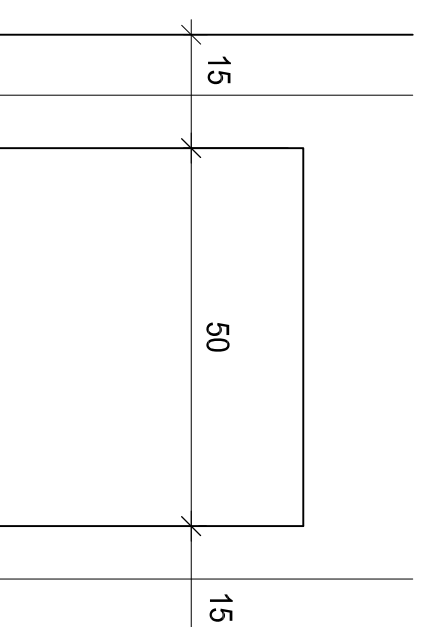
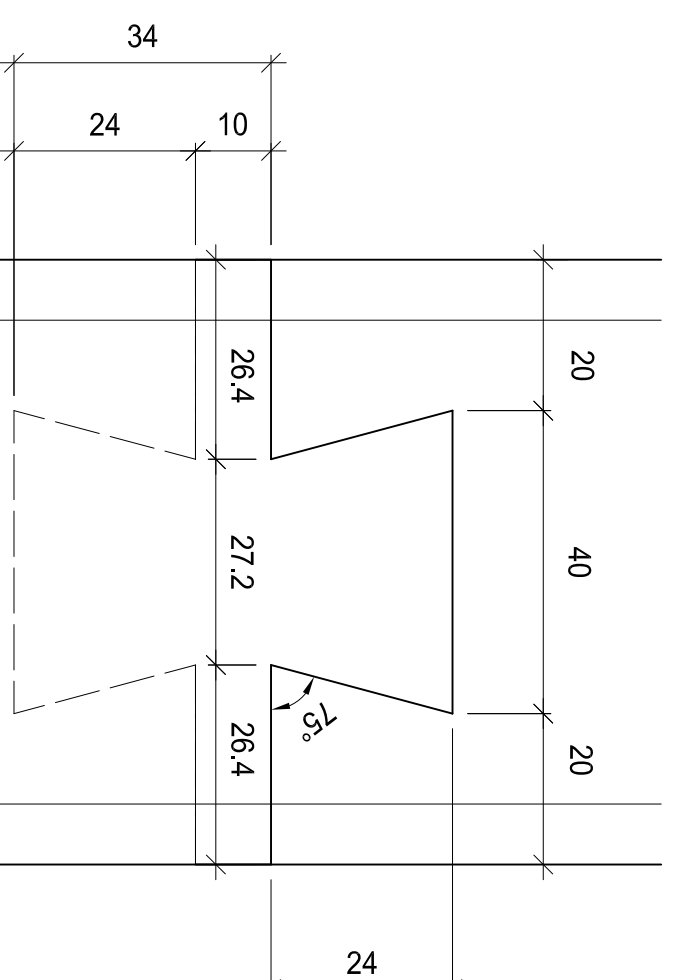
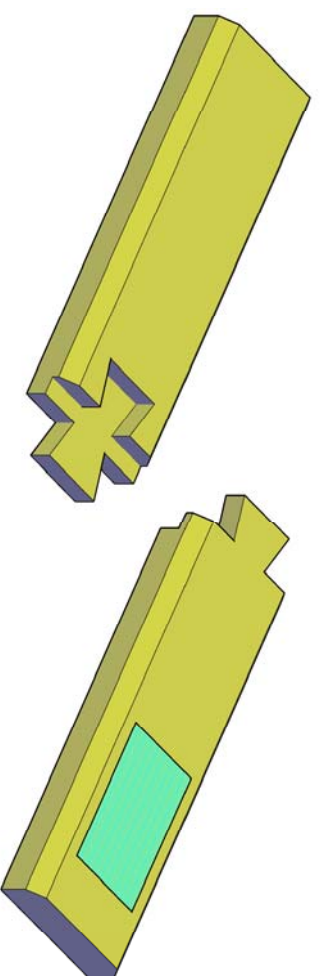
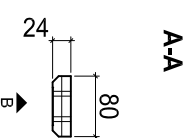
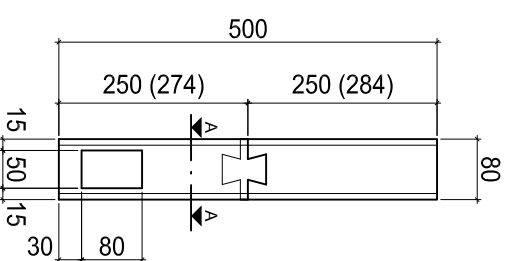
Ansicht B

Vorarbeiten und Arbeiten von Hand
 Japansäge / Feinsäge
 Handhobel

Arbeiten mit Handmaschinen
 Handoberfräse

Arbeiten	
Bank	Reissen (ohne Bewertung)
Handoberfräse	Schwalbenschwanz
Bank	Schwalbenschwanz bearbeiten
	Fasen mit Handhobel
Handoberfräse	Schichtstoffplatte einlassen
	Kein Verfeinern
	Kein Verputzen

Werkstoffliste	Mat.	Stk.	Länge	Breite	Dicke
Fries	N	1	274	80	24
Fries	N	1	284	80	24
Einlage	KH	1	80	50	ca. 1



Praktische Arbeiten

Grundlegende Berufsarbeiten (Teilprüfung)
 6. Semester

Verband Schweizerischer Schreinermeister
 und Möbelfabrikanten

6

Der Schreiner
 Ihr Macher
 schreiner.ch

Aufgaben-Nr.: 13a-P.6

Massstab: 1:10 / 1:1

Plangrösse: 420 x 297

Datum: 11.03.2013

Gezeichnet: ls

Kreissägearbeit

Arbeiten mit stationären Maschinen

Kreissäge A	
Kantenschleifmaschine	

Arbeiten mit Handmaschinen

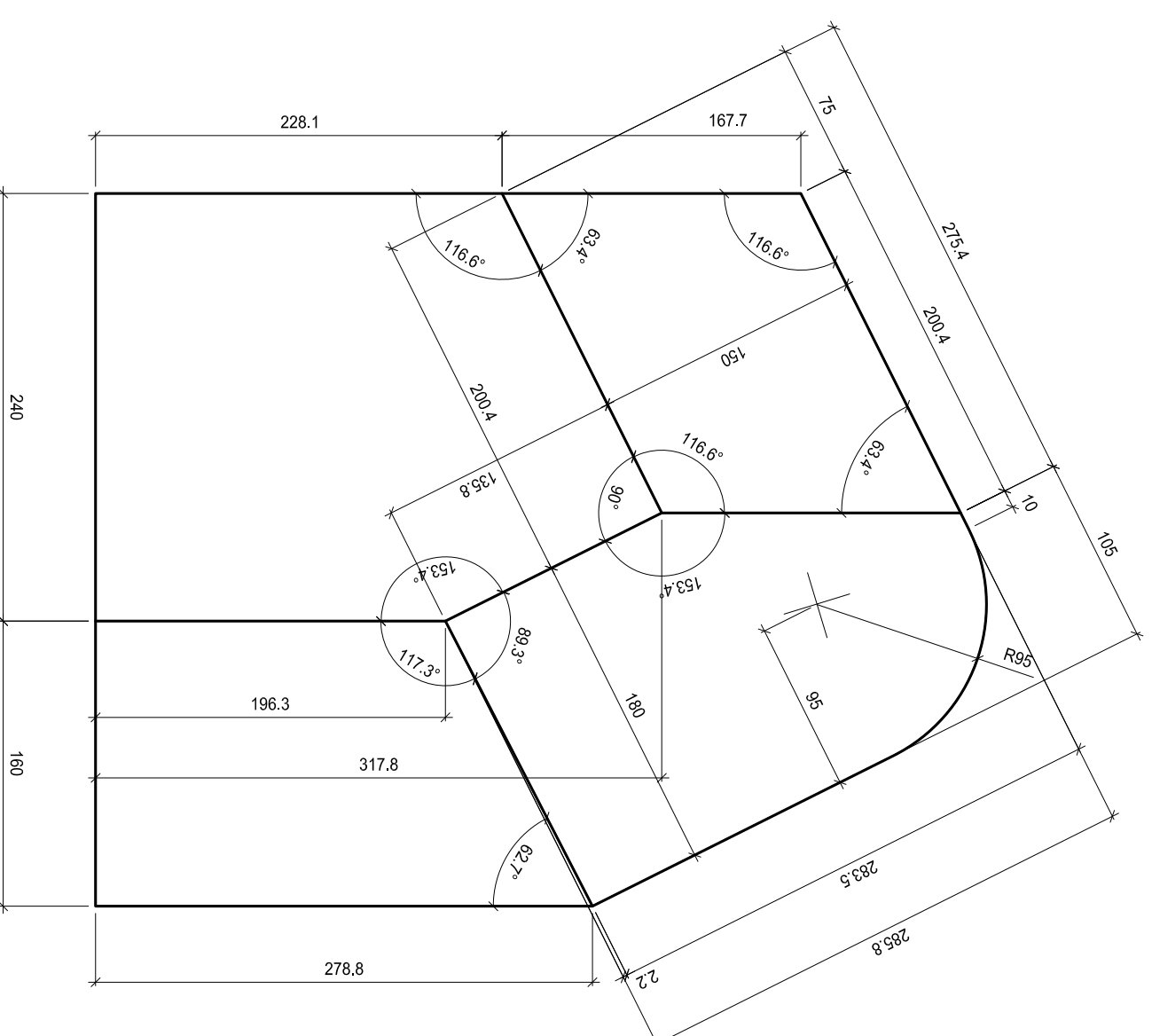
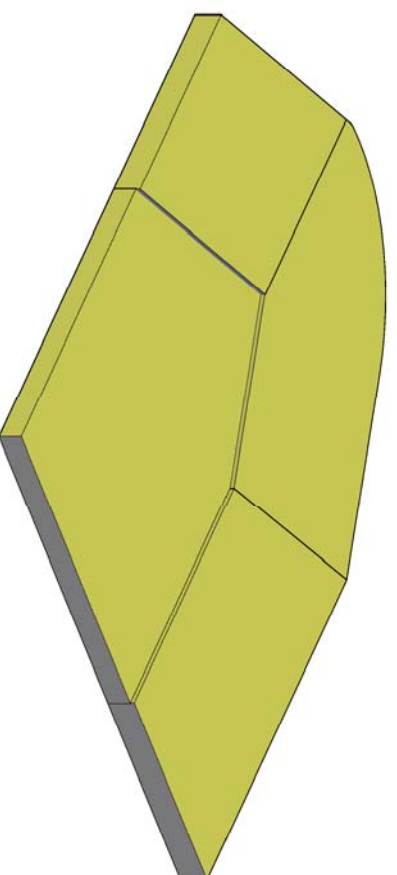
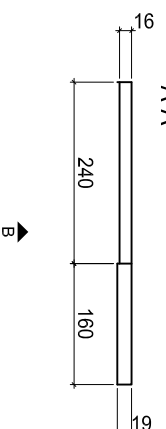
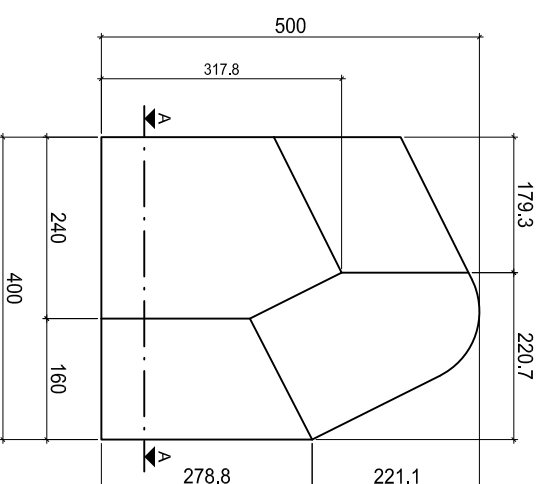
Lamello	
Stichsäge	

Arbeiten

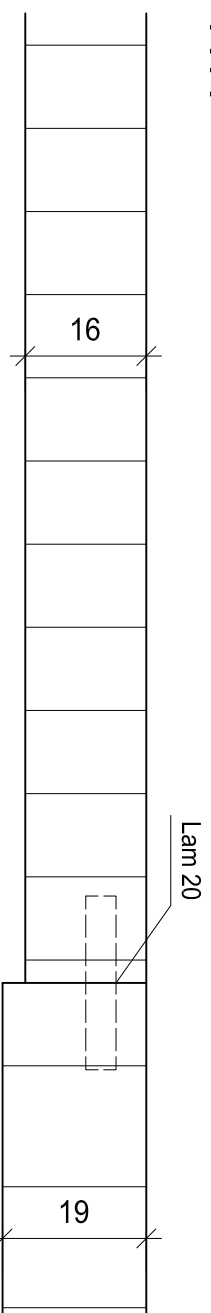
Bank	Reissen (ohne Bewertung)
Kreissäge A	Platten bearbeiten
Lamello	Verbindungsarbeiten
Stichsäge	Rundung vorschneiden
Kantenschleifmaschine	Rundung bearbeiten
Bank	Kanten leicht brechen
	Kein Flächenschliff
	Kein Verfeinern

Werkstoffliste	Mat.	Stk.	Länge	Breite	Dicke
Innenteil	besch	1	317.8	240	16
Aussenteil	besch	1	275.4	150	19
Aussenteil	besch	1	285.8	180	19
Aussenteil	besch	1	278.8	160	19
Lamello Nr. 20		9			

Ansicht B



A-A



Praktische Arbeiten

Grundlegende Berufsarbeiten (Teilprüfung)

6. Semester

Aufgaben-Nr.: 13a-P.7

Massstab: 1:10 / 1:3

Plangröße: 420 x 297

Datum: 11.03.2013

Verband Schweizerischer Schreinermeister
und Möbelfabrikanten

Gezeichnet: ls

7

Der Schreiner
Ihr Macher
schreiner.ch

Verkleidung mit Profilstab

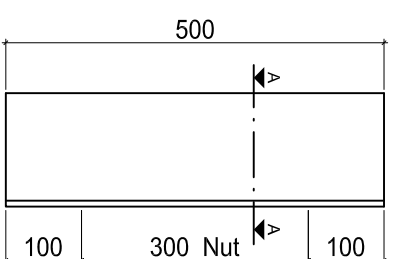
Arbeiten mit stationären Maschinen

Kehlnaschine B

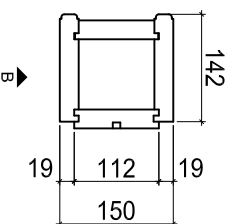
Arbeiten	Reissen
Bank	Nut, Falz, Profil bearbeiten
Kehlnaschine B	Nut ein- und ausfahren
	Kein Verleimen
	Kein Verputzen

Werkstoffliste	Mat.	Stk.	Länge	Breite	Dicke
Boden / Deckel	MDF	2	500	142	25
Seite	MDF	1	500	110	25
Seite	MDF	1	500	112	25
Probestück	MDF	2	500	100	25

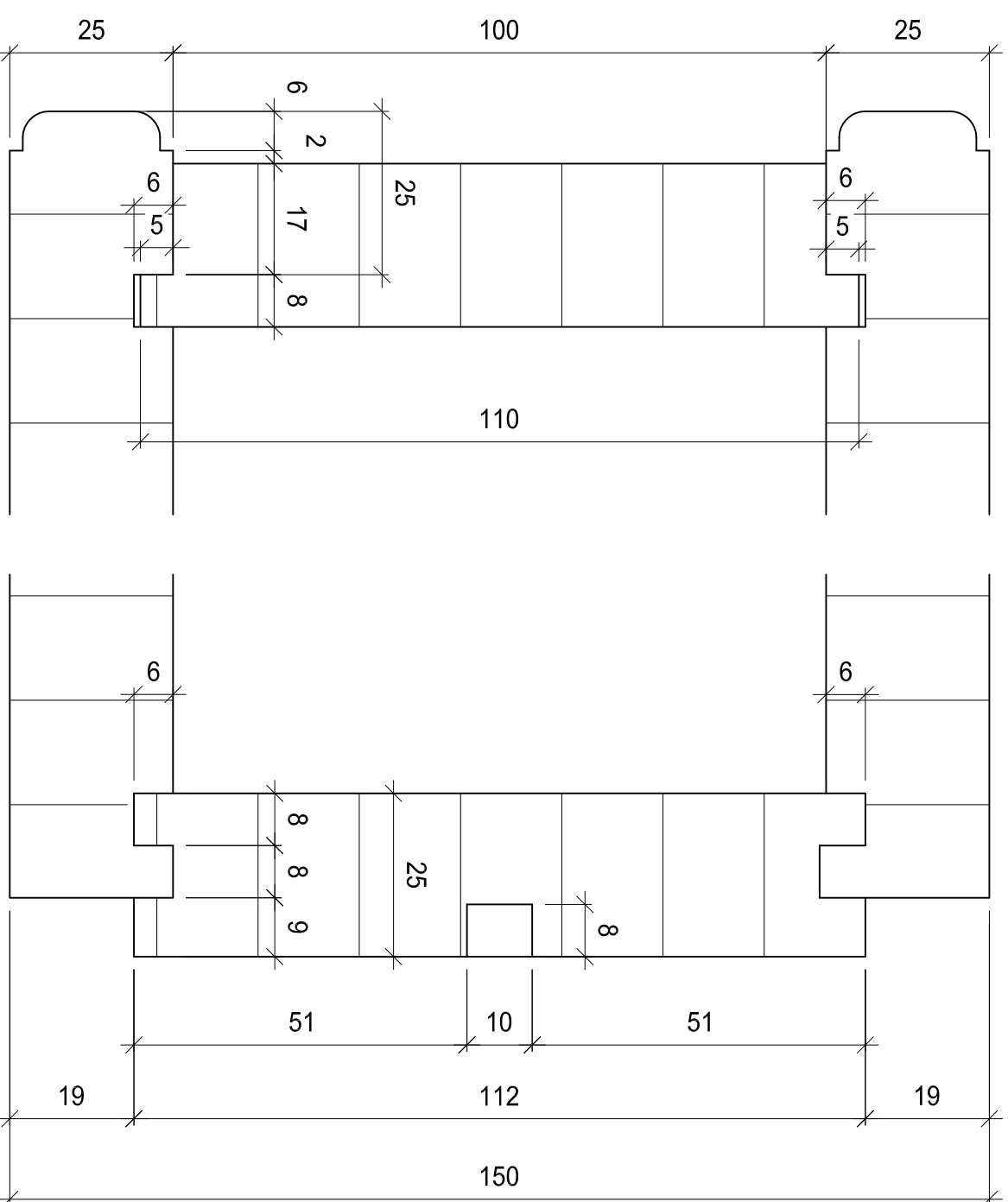
Ansicht B



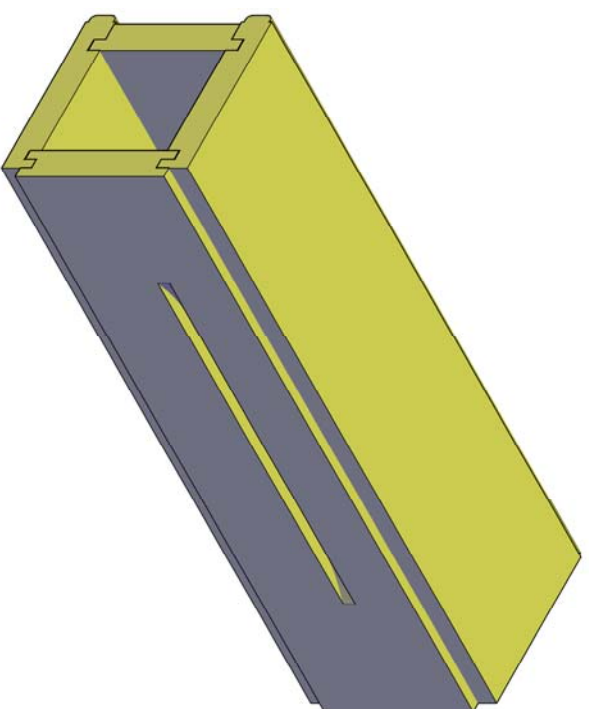
A-A



A-A



Profil je nach Verfügbarkeit



8

Praktische Arbeiten

Grundlegende Berufsarbeiten (Teilprüfung)
6. Semester

Verband Schweizerischer Schreinermeister
und Möbelfabrikanten

Aufgaben-Nr.:	13a-P.8
Massstab:	1:10 / 1:1
Plangrösse:	420 x 297
Datum:	11.03.2013
Gezeichnet:	ls

Steckverbindung

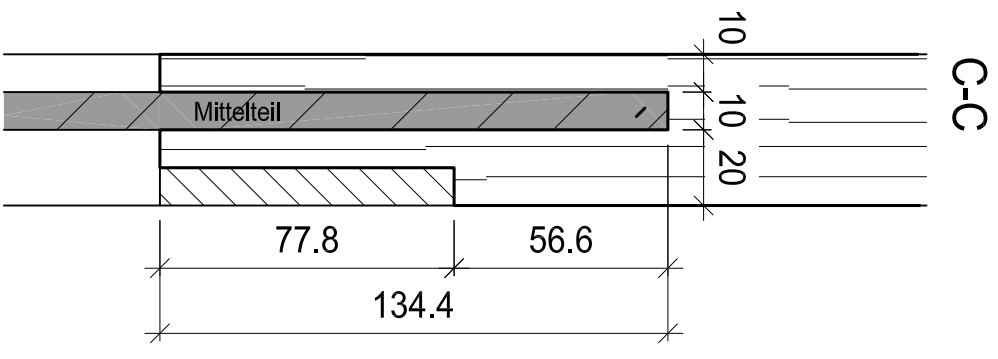
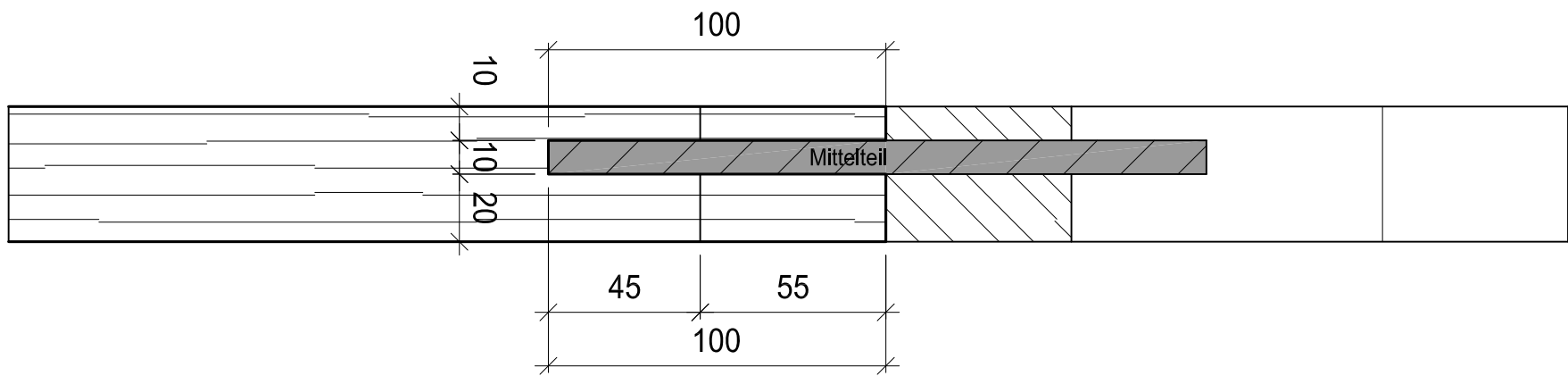
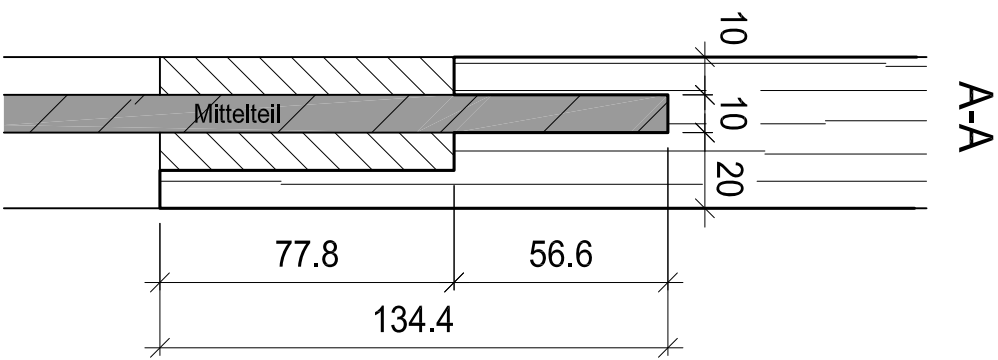
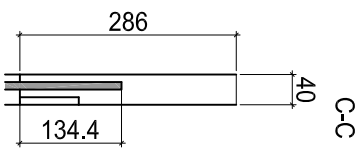
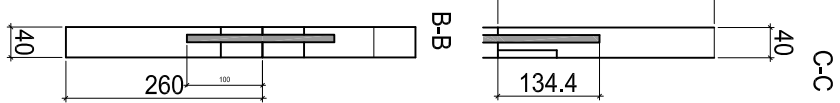
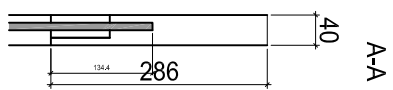
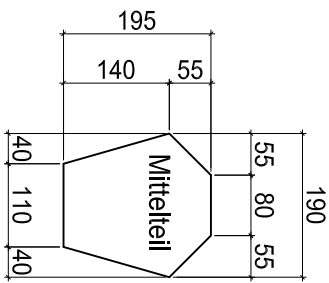
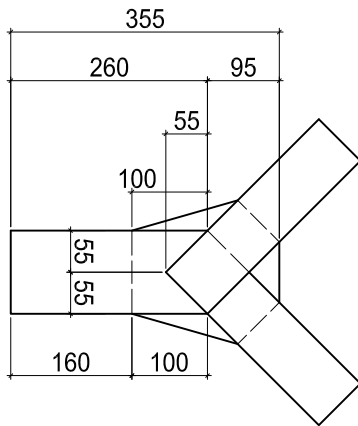
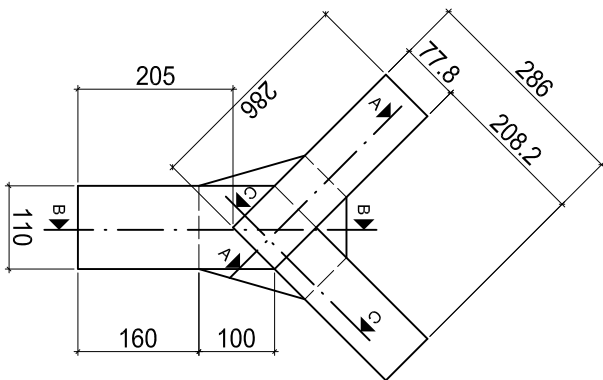
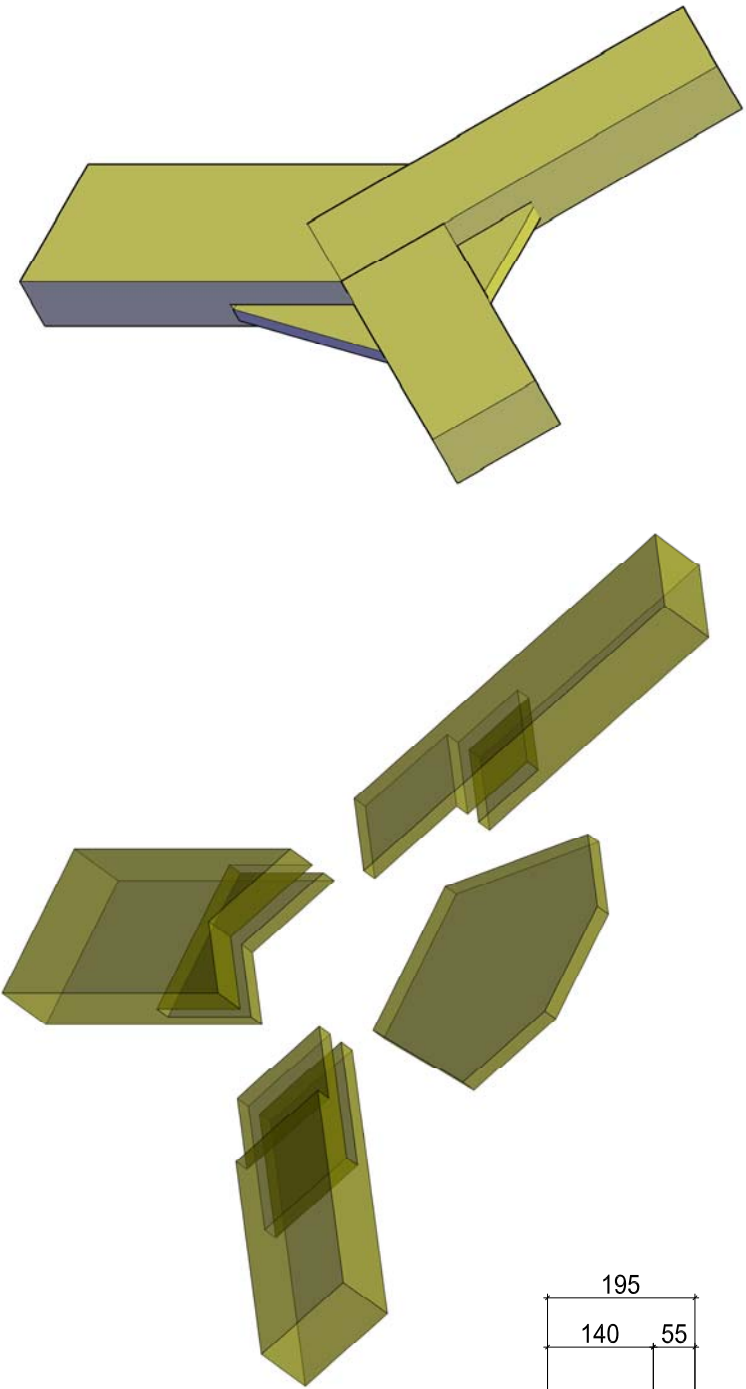
Arbeiten mit Handmaschinen

Bandsäge

Arbeiten

Bank	Reissen
Bandsäge	Komplette Bearbeitung
	Kein Verleimen
	Kein Verputzen

Werkstoffliste	Mat.	Stk.	Länge	Breite	Dicke
Schrägleite	N	2	286	77.8	40
Unterteil	N	1	260	110	40
Mittenteil	N	1	195	190	10
Stossholz	N	1	300	80	40



Praktische Arbeiten

Grundlegende Berufsarbeiten (Teilprüfung)
6. Semester

9

Der Schreiner
Ihr Macher
schreiner.ch

Verband Schweizerischer Schreinermeister
und Möbelfabrikanten

Aufgaben-Nr.: 13a-P.9

Massstab: 1:10 / 1:2

Plangrösse: 420 x 297

Datum: 11.03.2013

Gezeichnet: ls

B-B

A-A

C-C

Mittenteil

Mittenteil

Mittenteil

Fragment mit Abschlüssen

Arbeiten mit stationären Maschinen

Kreissäge B

Arbeiten mit Handmaschinen

Lamello

Kippsäge

Handbohrmaschine

Arbeiten

Bank **Reissen (ohne Bewertung)**

Kreissäge B Grundplatte bearbeiten

Lamello Verbindung

Kreissäge B Seitenleiste bearbeiten

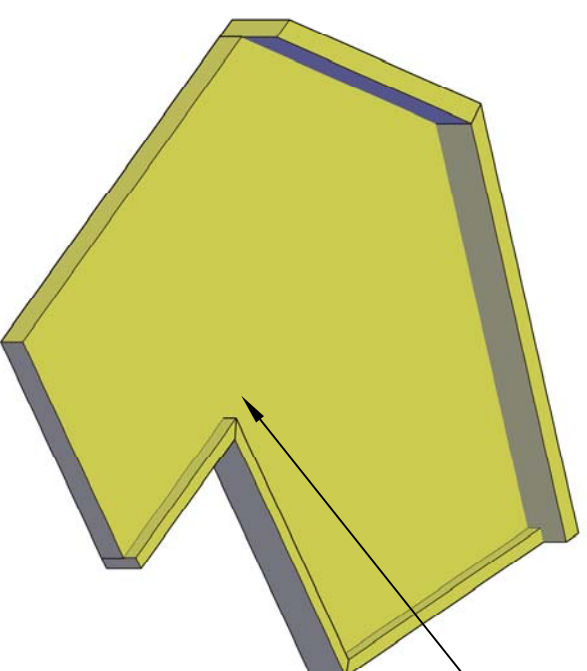
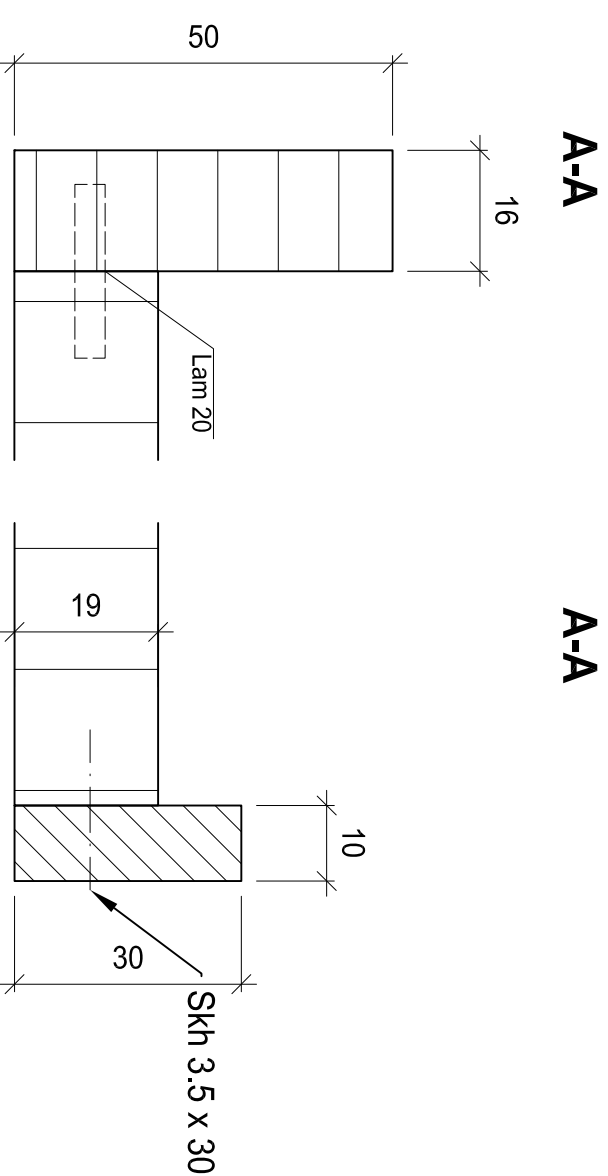
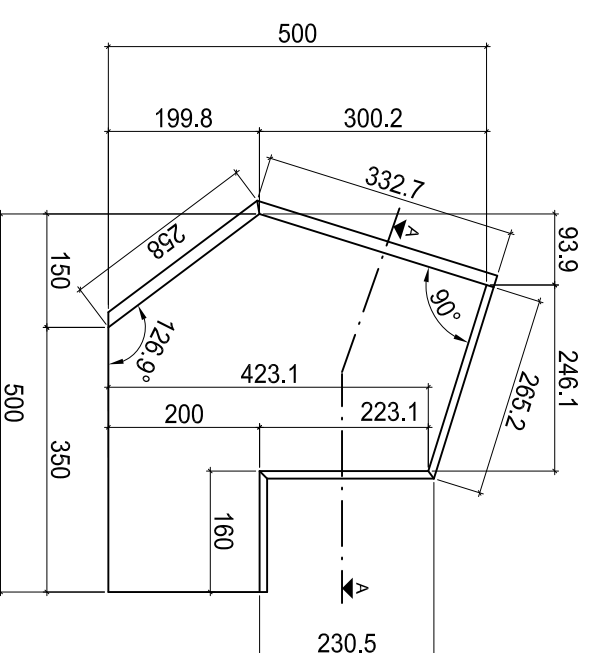
Kippsäge Randleiste zuschneiden

Handbohrmaschine Randleiste vorbohren

Bank Kanten leicht brechen

Kein Verfeinern

Werkstoffliste	Mat.	Stk.	Länge	Breite	Dicke
Boden	MDF	1	500	500	19
Seitenleiste	MDF	1	332.7	50	16
Seitenleiste	MDF	1	258	50	16
Randleiste	N	1	265.2	30	10
Randleiste	N	1	230.5	30	10
Randleiste	N	1	160	30	10
Schrauben Sk verz.		6	3.5 x 30		



oben sauber,
unten nicht sauber

10

Praktische Arbeiten

Grundlegende Berufsarbeiten (Teilprüfung)

6. Semester

Verband Schweizerischer Schreinermeister
und Möbelfabrikanten

Aufgaben-Nr.: 13a-P.10

Massstab: 1:10 / 1:1

Plangrösse: 420 x 297

Datum: 11.03.2013

Gezeichnet: ls

Der Schreiner
Ihr Macher
schreiner.ch