

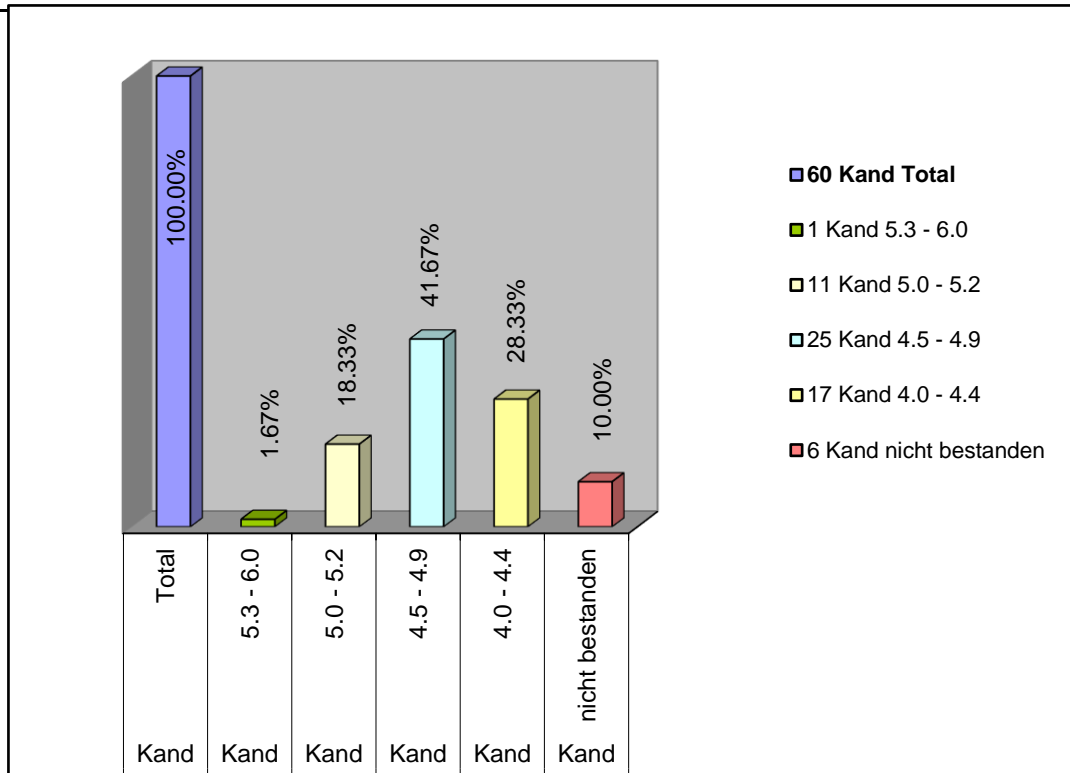
## Schreiner EFZ

### Teilprüfung 2017 Opfikon / Statistik der Fachnote

Anzahl Kand.	Kandidaten	%	Bemerkungen
60 Kand	Total	100.00%	
1 Kand	5.3 - 6.0	1.67%	sehr gut
11 Kand	5.0 - 5.2	18.33%	gut - sehr gut
25 Kand	4.5 - 4.9	41.67%	gut
17 Kand	4.0 - 4.4	28.33%	genügend - ziemlich gut
6 Kand	nicht bestanden	10.00%	ungenügend

## Schreiner EFZ

### Teilprüfung 2017 Opfikon / Statistik der Fachnote



### Notenübersicht

	<b>Höchste Note</b>	<b>Tiefste Note</b>	<b>Durchschnitt</b>
Reissen	6.0	3.5	<b>5.29</b>
<b>Fachnote</b>	<b>5.6</b>	<b>3.3</b>	<b>4.52</b>