

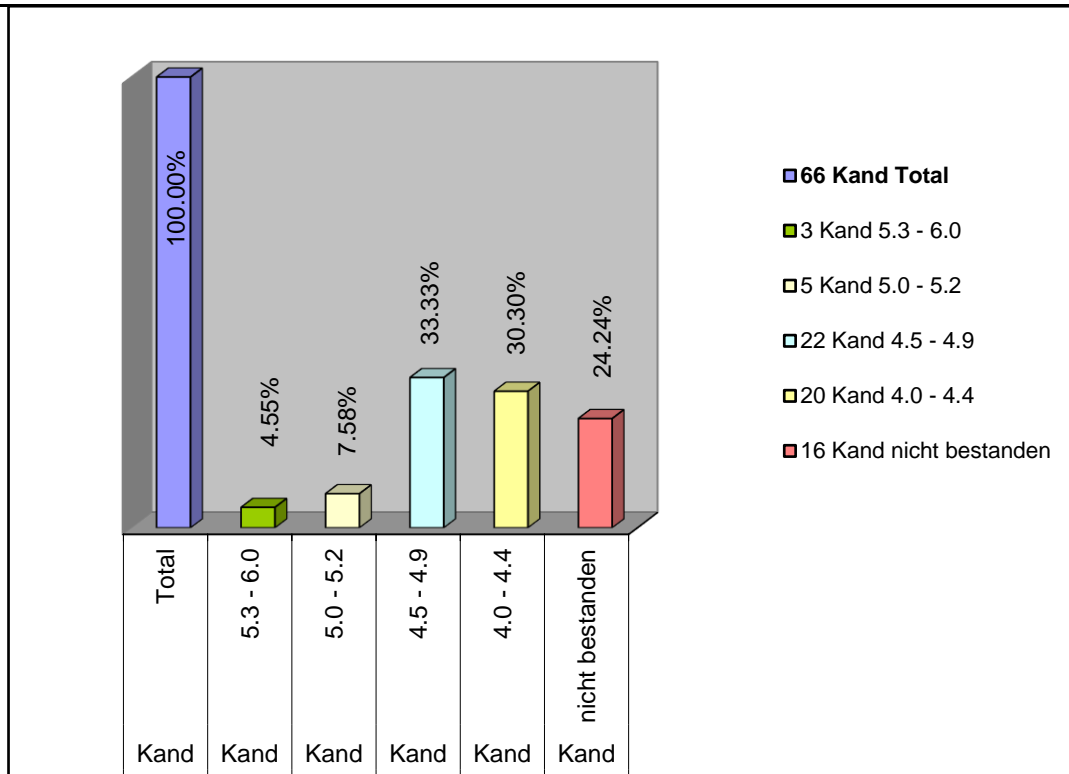
## Schreiner EFZ

### Teilprüfung 2018 Opfikon / Statistik der Fachnote

Anzahl Kand.	Kandidaten	%	Bemerkungen
66 Kand	Total	100.00%	
3 Kand	5.3 - 6.0	4.55%	sehr gut
5 Kand	5.0 - 5.2	7.58%	gut - sehr gut
22 Kand	4.5 - 4.9	33.33%	gut
20 Kand	4.0 - 4.4	30.30%	genügend - ziemlich gut
16 Kand	nicht bestanden	24.24%	ungenügend

## Schreiner EFZ

### Teilprüfung 2018 Opfikon / Statistik der Fachnote



### Notenübersicht

	<b>Höchste Note</b>	<b>Tiefste Note</b>	<b>Durchschnitt</b>
Reissen	6.0	4.0	<b>5.30</b>
<b>Fachnote</b>	<b>5.6</b>	<b>3.3</b>	<b>4.37</b>