

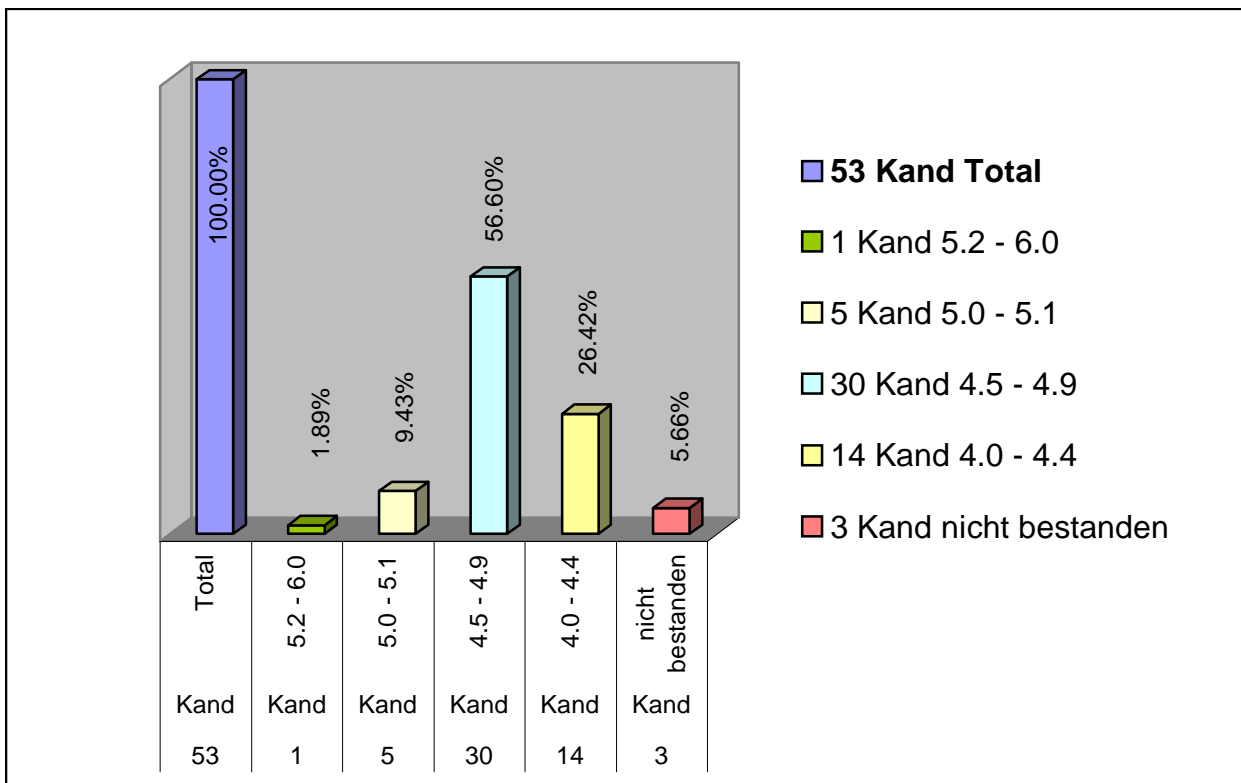
Schreiner

Lehrabschlussprüfung Opfikon 2008 / Statistik der Schlussnoten

Anzahl Kand.	Kandidaten	%	Bemerkungen
53 Kand	Total	100.00%	
1 Kand	5.2 - 6.0	1.89%	sehr gut
5 Kand	5.0 - 5.1	9.43%	gut - sehr gut
30 Kand	4.5 - 4.9	56.60%	gut
14 Kand	4.0 - 4.4	26.42%	genügend - ziemlich gut
3 Kand	nicht bestanden	5.66%	ungenügend

Schreiner

Lehrabschlussprüfung Opfikon 2008 / Statistik der Schlussnoten



Notenübersicht

	Höchste Note	Tiefste Note	Durchschnitt
Schlussnote	5.2	3.6	4.55