

Schreiner

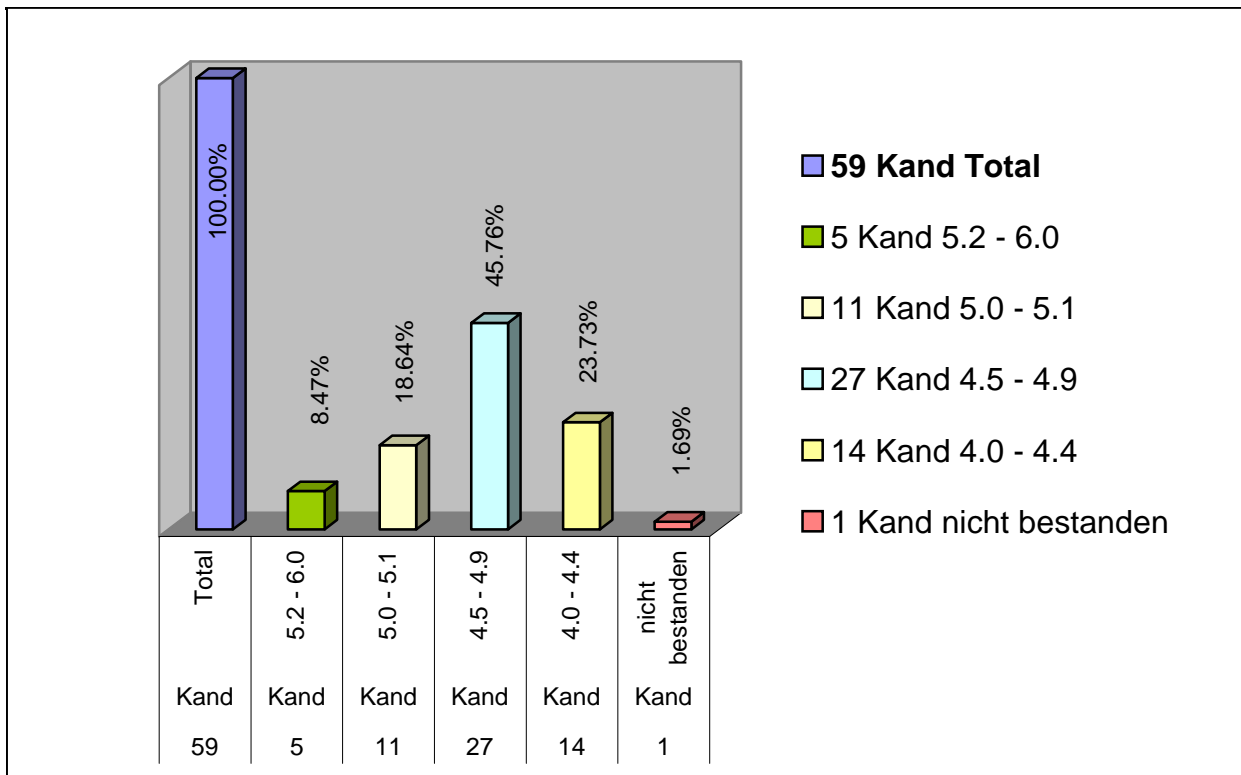
Lehrabschlussprüfung Opfikon 2009 / Statistik der Schlussnoten

Anzahl Kand.	Kandidaten	%	Bemerkungen
59 Kand	Total	100.00%	
5 Kand	5.2 - 6.0	8.47%	sehr gut
11 Kand	5.0 - 5.1	18.64%	gut - sehr gut
27 Kand	4.5 - 4.9	45.76%	gut
14 Kand	4.0 - 4.4	23.73%	genügend - ziemlich gut
1 Kand	nicht bestanden	1.69%	ungenügend

1 Nachprüfung

Schreiner

Lehrabschlussprüfung Opfikon 2009 / Statistik der Schlussnoten



Notenübersicht

	Höchste Note	Tiefste Note	Durchschnitt
Schlussnote	5.4	3.8	4.69