

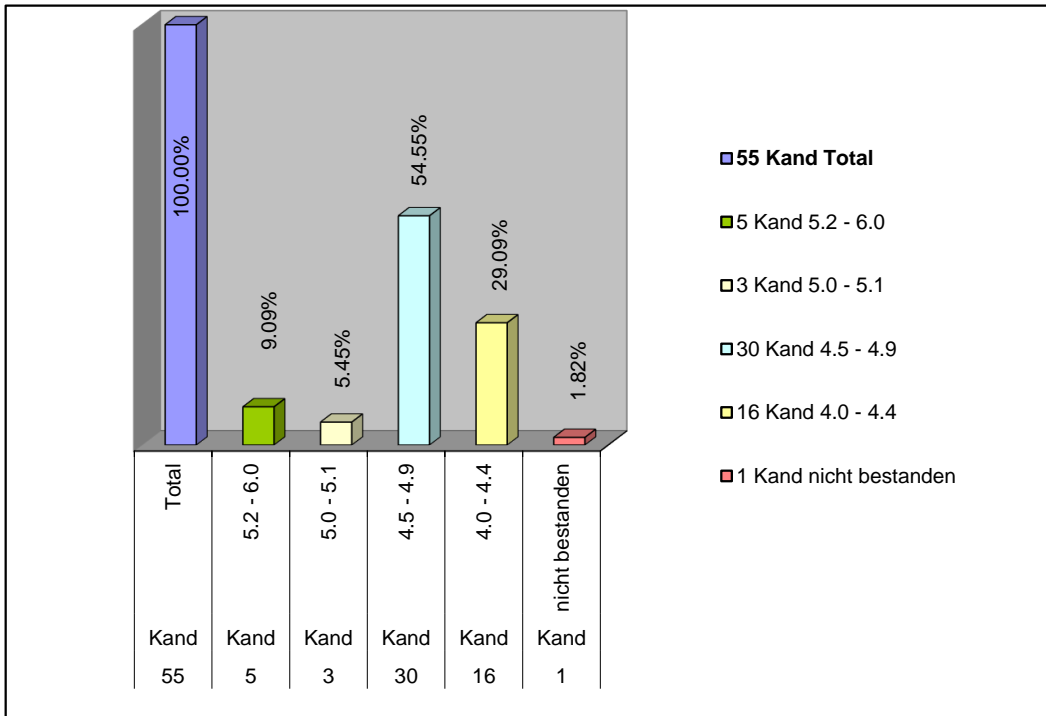
Schreiner EFZ

Lehrabschlussprüfung Opfikon 2017 / Statistik der Schlussnoten

Anzahl Kand.	Kandidaten	%	Bemerkungen
55 Kand	Total	100.00%	
5 Kand	5.2 - 6.0	9.09%	sehr gut
3 Kand	5.0 - 5.1	5.45%	gut - sehr gut
30 Kand	4.5 - 4.9	54.55%	gut
16 Kand	4.0 - 4.4	29.09%	genügend - ziemlich gut
1 Kand	nicht bestanden	1.82%	ungenügend

Schreiner EFZ

Lehrabschlussprüfung Opfikon 2017 / Statistik der Schlussnoten



Notenübersicht

2017	Höchste Note	Tiefste Note	Durchschnitt
Schlussnote	5.6	3.8	4.62