

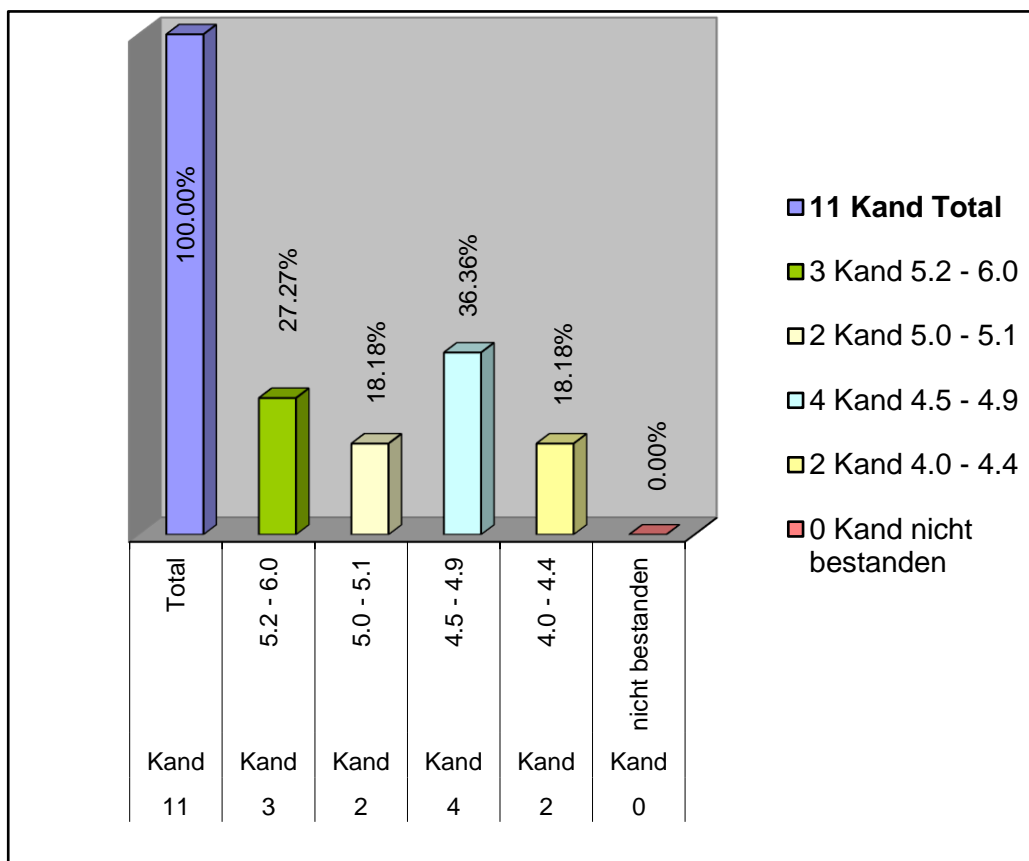
Schreiner-Praktiker EBA

Lehrabschlussprüfung Opfikon 2017 / Statistik der Schlussnoten

Anzahl Kand.	Kandidaten	%	Bemerkungen
11 Kand	Total	100.00%	
3 Kand	5.2 - 6.0	27.27%	sehr gut
2 Kand	5.0 - 5.1	18.18%	gut - sehr gut
4 Kand	4.5 - 4.9	36.36%	gut
2 Kand	4.0 - 4.4	18.18%	genügend - ziemlich gut
0 Kand	nicht bestanden	0.00%	ungenügend

Schreiner-Praktiker EBA

Lehrabschlussprüfung Opfikon 2017 / Statistik der Schlussnoten



Notenübersicht

	Höchste Note	Tiefste Note	Durchschnitt
Schlussnote	5.6	4.1	4.83